

COFFRET 'SECRET SURPRISE' PLAYSET

CONTENTS: 3 Hatchimals CollEGGtibles™, 1 Playset, 1 Sticker Sheet, 3 punch-out papercraft sheets, 1 Instruction Sheet, 3 Accessories

CONTENU : 3 Hatchimals CollEGGtibles™, 1 décor, 1 feuillet d'autocollants, 3 feuilles de décor cartonné, 1 mode d'emploi, 3 accessoires

HATCHING

1. REMOVE

Remove the clear plastic cover over the egg by lifting.

2. HOLD

Hold the egg in your hands. Rub the heart. When it changes from purple to pink, it's ready to hatch!

3. HATCH

Gently press right above the heart with your thumb to crack. Continue pushing until the egg top can be removed.

4. PLAY

Take your Hatchimal CollEGGtible™ out of the egg. Remove the remaining eggshell pieces above the perforated line. Dispose of them and the clear plastic inside.

5. REPEAT

Follow the same hatching instructions to reveal all three Hatchimals CollEGGtibles™.

ÉCLOSION

1. RETIRE

Soulève le couvercle en plastique transparent pour le retirer de l'œuf.

2. TIENS-MOI

Tiens l'œuf dans tes mains. Frotte le cœur violet. Quand celui-ci devient rose, cela signifie que ton œuf est prêt à éclore !

3. FAIS-MOI ÉCLORE

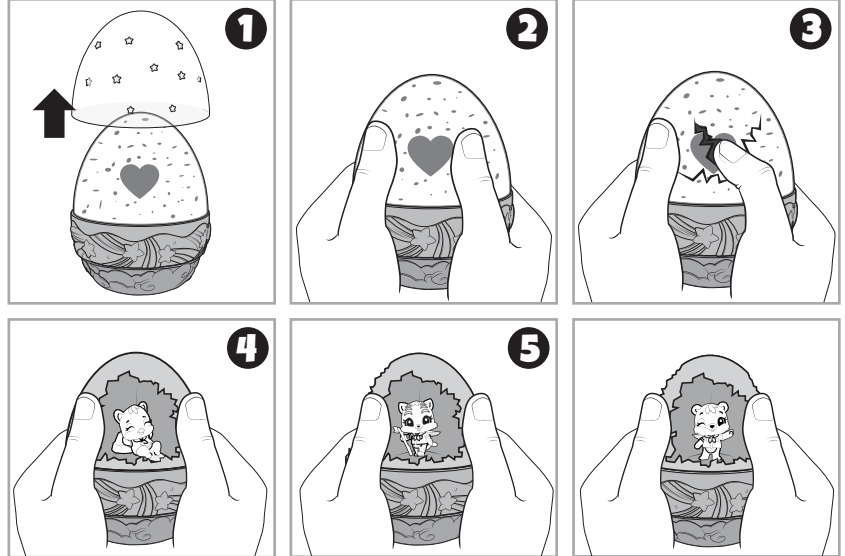
Appuie doucement juste au-dessus du cœur avec ton pouce pour fissurer l'œuf. Continue d'appuyer jusqu'à ce que tu puisses retirer le haut de la coquille.

4. JOUE AVEC MOI

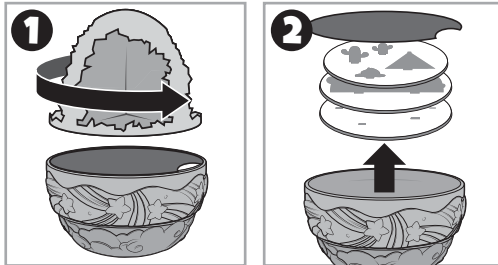
Retire ton Hatchimal CollEGGtible™ de sa coquille. Retire les morceaux de coquille restants au-dessus de la ligne perforée. Jette-les avec la coque en plastique transparente à l'intérieur à la poubelle.

5. RECOMMENCE

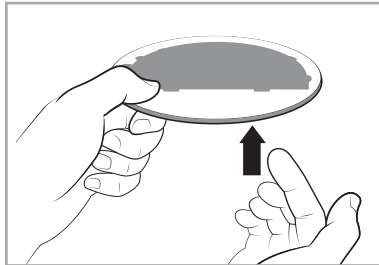
Suis de nouveau ces instructions pour révéler les trois Hatchimals CollEGGtibles™.



REVEALING scene DÉCOUVERTE DU DÉCOR

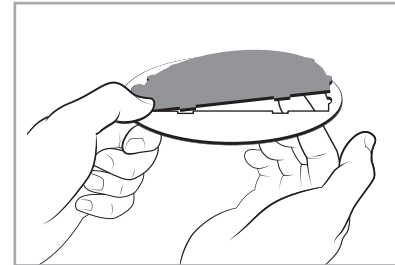


POP OUT PIECES ÉLÉMENTS PRÉDÉCOUPÉS



Tip: Apply stickers before assembly.

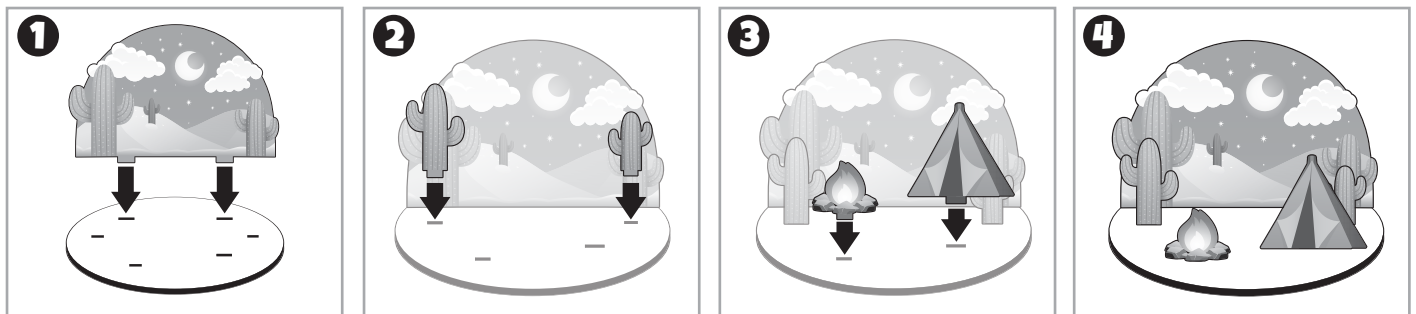
Conseil : Coller les autocollants avant le montage.



BUILDING scene CONSTRUCTION DU DÉCOR

NOTE: This is a rough guide only, each scene build will be slightly different. Collect them all!

REMARQUE : Ces instructions ne sont qu'un guide, chaque décor sera construit différemment. Collectionne-les tous !

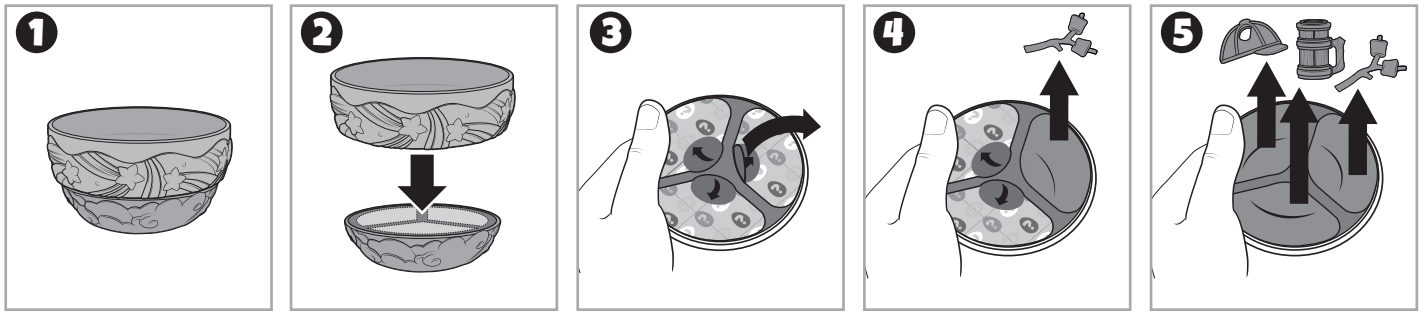


WARNING:
CHOKING HAZARD — Small parts & small balls.
Not for children under 3 years.

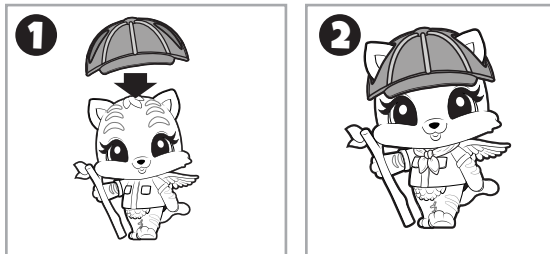
ATTENTION !
DANGER D'ÉTOUFFEMENT — Contient de petits éléments et de petites billes.
Ne convient pas aux enfants de moins de 3 ans.



REVEALING ACCESSORIES / DÉCOUVERTE DES ACCESSOIRES



CONNECTING ACCESSORIES / ASSEMBLAGE DES ACCESSOIRES

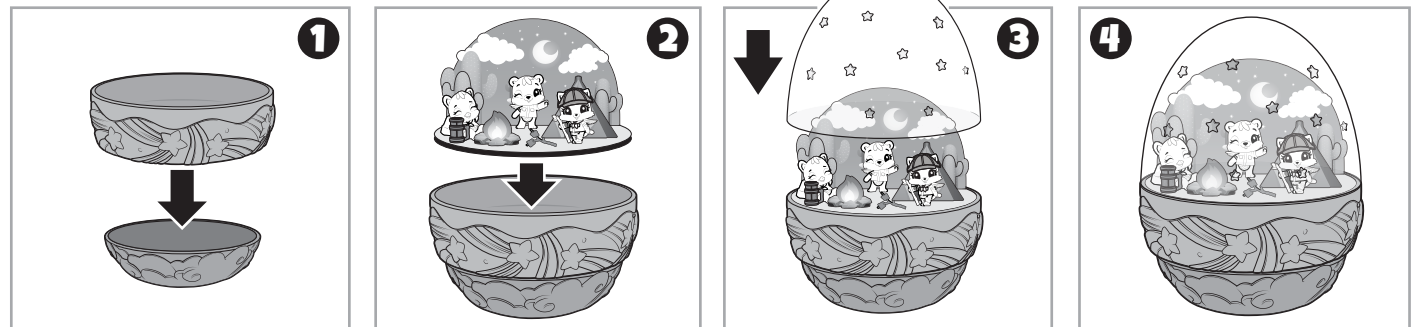


COMBINE AND PLAY

MÉLANGE ET JEU



DISPLAY / EXPOSITION



SPIN MASTER LTD., 225 KING STREET WEST, TORONTO, ON M5V 3M2 CANADA
Imported by / Importé par Spin Master Australia Pty Ltd, 18-24 Chandos Street,
St Leonards, NSW 2065; ☎ 1800 316 982

TM & © Spin Master Ltd. Patent pending. All rights reserved.

Meets CPSC Safety Requirements.

MADE IN VIETNAM

T19159_0001_20108577_GBL_IS_R1 T19159_0003_20114782_GBL_IS_R1

WWW.HATCHIMALS.COM

NORTH AMERICA • AMÉRIQUE DU NORD
1-800-622-8339, customercare@spinmaster.com
UK – 0800 206 1191, serviceuk@spinmaster.com
IRELAND – 1800 992 249
FRANCE – 0800 909 150, servicefr@spinmaster.com
AUSTRALIA – 1800 316 982, customercare@spinmaster.com

WWW.SPINMASTER.COM

Imported into EU by / Importé dans l'UE par Spin Master International,
B.V., Kingsfordweg 151, 1043 GR Amsterdam, The Netherlands
www.spinmaster.com

TM & © Spin Master Ltd. Brevet en instance. Tous droits réservés.

Conforme aux exigences de sécurité de la CPSC.

FABRIQUÉ AU VIETNAM



WARNING: CHOKING HAZARD – Small parts & small balls.
Not for children under 3 years.

ATTENTION ! DANGER D'ÉTOUFFEMENT –
Contient de petits éléments et de petites billes.
Ne convient pas aux enfants de moins de 3 ans.

ADVERTENCIA: PELIGRO DE ASFIXIA –
Contiene piezas y bolas pequeñas.
No conveniente para niños menores de 3 años.

