



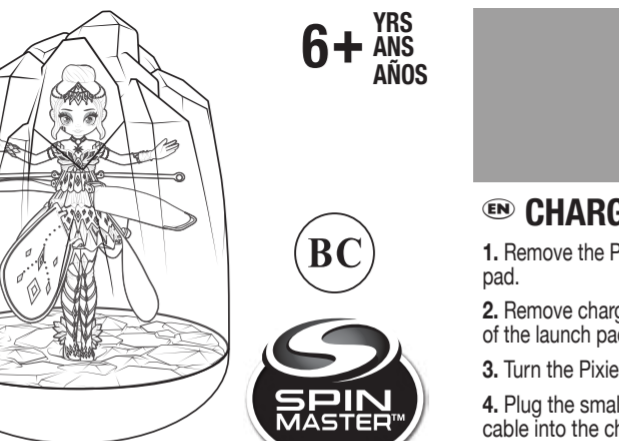
FOR INDOOR USE ONLY.  
UTILISATION EN INTÉRIEUR UNIQUEMENT.  
PARA USO EXCLUSIVO EN INTERIORES.

Contents: 1 Hatchimals Pixies Crystal Flyers™, 1 USB Charging Cable, 1 Crystal Egg, Instruction Sheet  
Contenu : 1 Hatchimals Pixies Crystal Flyers™, 1 câble de charge USB, 1 œuf effet cristal, mode d'emploi  
Contenido: 1 Hatchimals Pixies Crystal Flyers™, 1 cable de carga USB, 1 huevo de cristal, guía de instrucciones

**CAUTION:**  
HAIR ENTANGLEMENT –  
Tie back and cover hair and secure loose clothing prior to play.

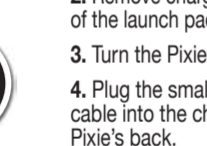
**MISE EN GARDE :**  
LES CHEVEUX PEUVENT SE COINCER –  
Attacher les cheveux et les couvrir, et maintenir les vêtements amples à l'écart du jouet.

**PRECAUCIÓN:**  
ENREDO DE PELO – Asegúrese de llevar el pelo atado o tenerlo cubierto; revise además si lleva puesto algo que también se pueda enredar.



6+  
YRS  
ANS  
AÑOS

BC



EASY TO FOLLOW INSTRUCTION VIDEOS:  
INSTRUCTIONS VIDÉO FACILES À SUIVRE :  
INSTRUCCIONES EN VÍDEO PASO A PASO:  
**WWW.HATCHIMALS.COM**

**EN CHARGE PIXIE**

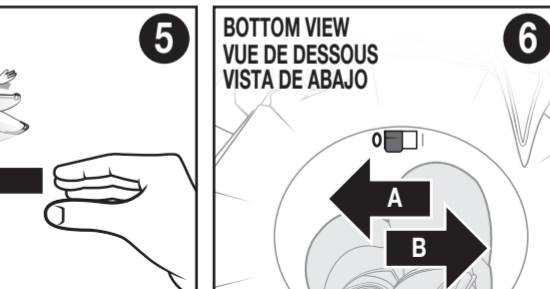
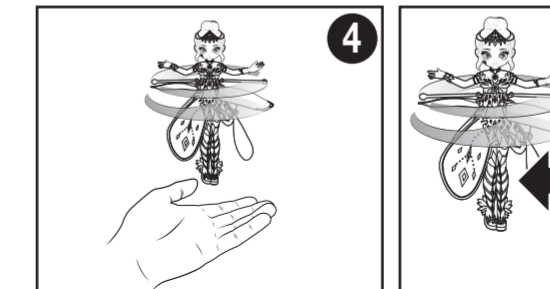
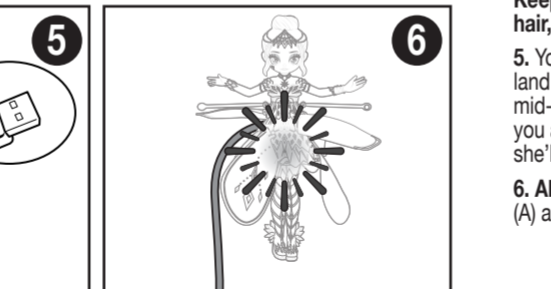
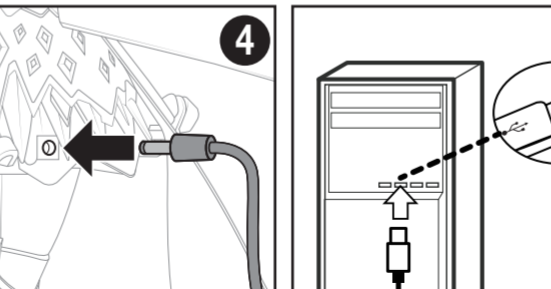
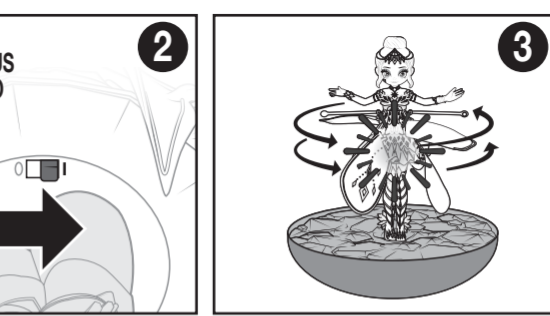
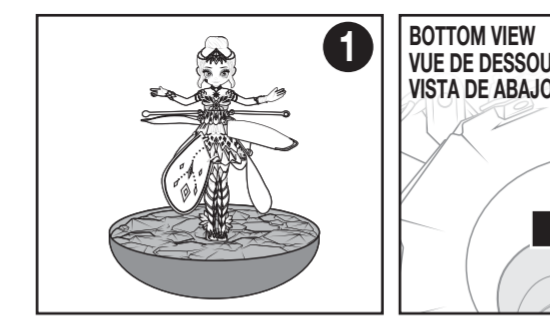
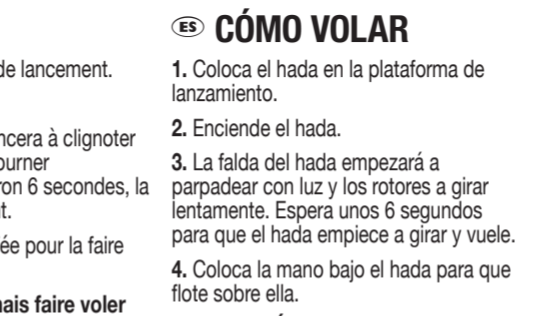
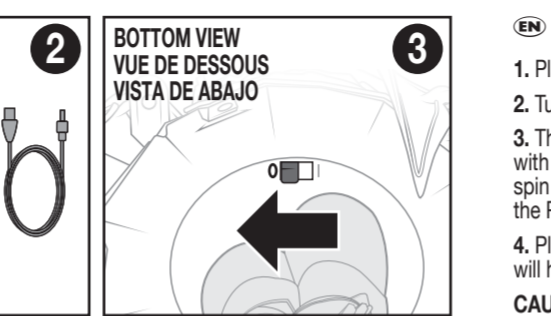
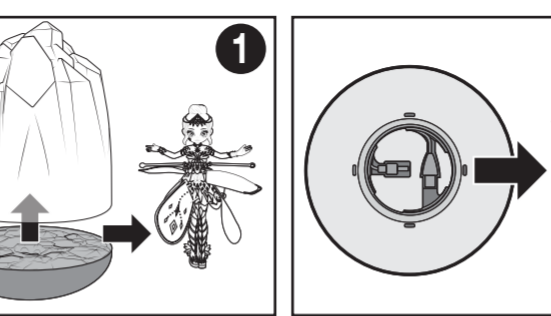
1. Remove the Pixie from the launch pad.
2. Remove charging cable from bottom of the launch pad.
3. Turn the Pixie OFF.
4. Plug the small end of the charging cable into the charging port in the Pixie's back.
5. Plug the charging cable into a 5V DC computer USB outlet.
6. Charging LED will be solid ON when charging and OFF when charging is complete.

**FR CHARGEMENT DE LA FÉE**

1. Retirer la fée de la rampe de lancement.
2. Retirer le câble de charge de la base de la rampe de lancement.
3. Éteindre la fée.
4. Insérer la petite extrémité du câble de charge dans le port de charge situé au dos de la fée.
5. Insérer le câble de charge dans une prise USB d'ordinateur 5 V CC.
6. La LED de charge reste allumée lorsque la charge est en cours et s'éteint une fois la charge terminée.

**ES CÓMO CARGAR EL HADA**

1. Quita el hada de la plataforma de lanzamiento.
2. Saca el cable de carga de la parte inferior de la plataforma de lanzamiento.
3. Apaga el hada.
4. Conecta el extremo pequeño del cable de carga al puerto de carga de la parte trasera del hada.
5. Conecta el cable de carga a una toma USB de ordenador de 5 V CC.
6. El LED de carga se ILUMINARÁ de manera fija cuando se esté cargando y se APAGARÁ cuando la carga se haya completado.



**EN FLYING**

1. Place the Pixie in the launch base.
2. Turn the Pixie ON.
3. The Pixie's skirt will begin to pulse with light, and the rotors will begin to spin slowly. Wait approx. 6 seconds for the Pixie to spin up and launch.
4. Place your hand under the Pixie and it will hover over it.

**CAUTION: Never fly near your face. Keep rotor away from your fingers, hair, eyes and other body parts.**

5. You can either wait for the Pixie to land (empty battery) or grab the LEGS mid-calf, coming in from the sides. If you approach her from below her feet, she'll fly away.

6. **AFTER FLIGHT:** Turn the Pixie OFF (A) and ON (B) to launch again.

**FR VOL**

1. Placer la fée sur la base de lancement.
2. Allumer la fée.
3. La jupe de la fée commencera à clignoter et les rotors se mettront à tourner doucement. Au bout d'environ 6 secondes, la fée s'envolera en tournoyant.
4. Placer une main sous la fée pour la faire planer au-dessus.

**MISE EN GARDE : Ne jamais faire voler près du visage. Toujours maintenir les rotors à l'écart des doigts, des cheveux, des yeux ou des autres parties du corps.**

5. Attendez que la fée atterrisse (batterie vide) ou l'attraper par les JAMBES, à mi-mollet, en approchant la main par le côté. Approcher la main par-dessous la fera s'éloigner.

6. **APRÈS LE VOL :** Éteindre la fée (A), puis la rallumer (B) pour la faire voler à nouveau.

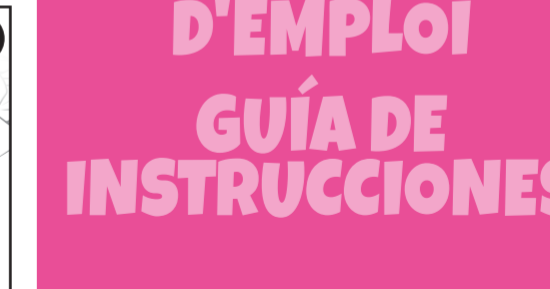
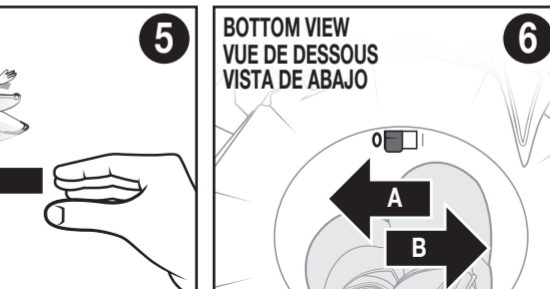
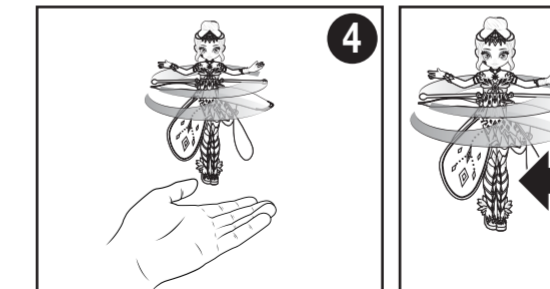
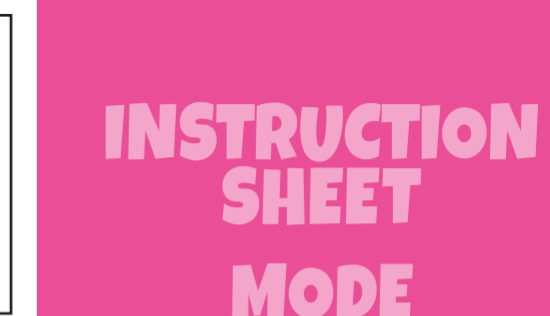
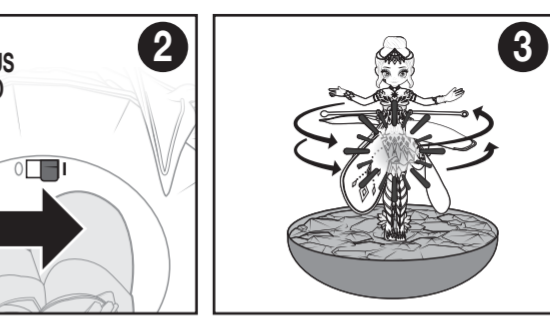
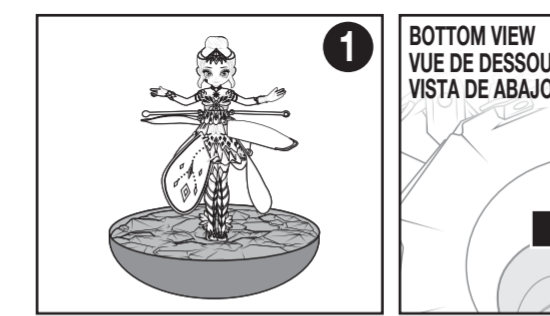
**ES CÓMO VOLAR**

1. Coloca el hada en la plataforma de lanzamiento.
2. Enciende el hada.
3. La falda del hada empezará a parpadear con luz y los rotores a girar lentamente. Espera unos 6 segundos para que el hada empiece a girar y vuele.
4. Coloca la mano bajo el hada para que flote sobre ella.

**PRECAUCIÓN: No haga volar el juguete cerca de la cara. Mantenga los rotores lejos de los dedos, el pelo, los ojos y cualquier otra parte del cuerpo.**

5. Puedes esperar a que el hada aterrice (batería agotada) o sujetarla por las PANTORRILLAS, acercando la mano desde el lateral. Si acercas la mano desde abajo, se alejará volando.

6. **DESPUÉS DE VOLAR:** Apaga el hada (A) y vuelve a encenderla (B) para lanzarla de nuevo.



**INSTRUCTION SHEET**  
**MODE D'EMPLOI**  
**GUÍA DE INSTRUCCIONES**

**HATCHTOPA Life**  
**Free APP!**  
**APPLICATION GRATUITE!**  
**¡APLICACIÓN GRATUITA!**  
Download on the **App Store**  
TÉLÉCHARGER DANS L'APP STORE  
CONSÍGUELO EN EL APP STORE  
GET IT ON **Google Play**  
DISPONIBLE SUR GOOGLE PLAY  
DISPONIBLE EN GOOGLE PLAY

**BRING HATCHIMALS TO LIFE IN MASSIVE ONLINE WORLD!™**  
**SECRET CODE!**  
SCAN TO ENTER WORLD!  
**CODE SECRET!**  
SCANNE POUR DÉCOUVRIR L'UNIVERS!  
**¡CÓDIGO SECRETO!**  
¡ESCANEA PARA ENTRAR EN EL MUNDO!

App may not work with all devices. Check compatibility at hatchimals.com/devices / L'application peut ne pas fonctionner avec tous les appareils. Pour vérifier la compatibilité, rendez-vous sur hatchimals.com/devices - Spin Master se réserve le droit de retirer l'application à tout moment.  
Apple and the Apple logo are trademarks of Apple Inc., registered in the U.S. and other countries. App Store is a service mark of Apple Inc., registered in the U.S. and other countries. / Apple et le logo Apple sont des marques de commerce déposées d'Apple Inc. aux États-Unis et dans d'autres pays. App Store est une marque de service d'Apple Inc., déposée aux États-Unis et dans d'autres pays.  
Google Play and the Google Play logo are trademarks of Google LLC. / Google Play et le logo Google Play sont des marques de commerce de Google LLC.  
Patent information / Information sur les brevets : patents.spinmaster.com.

