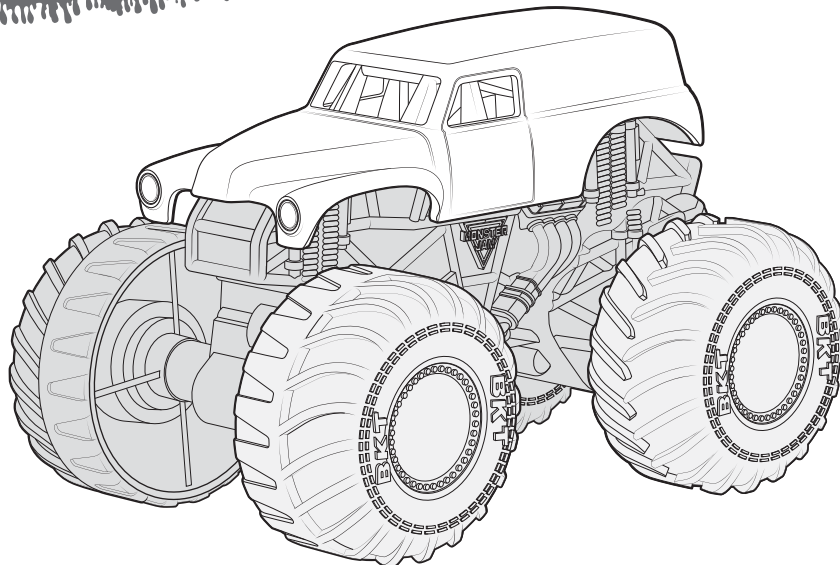
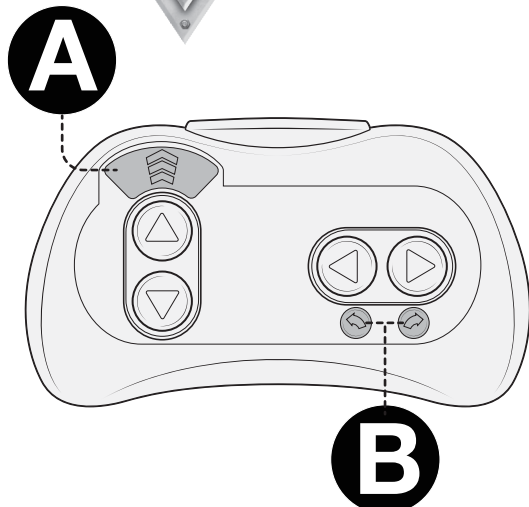
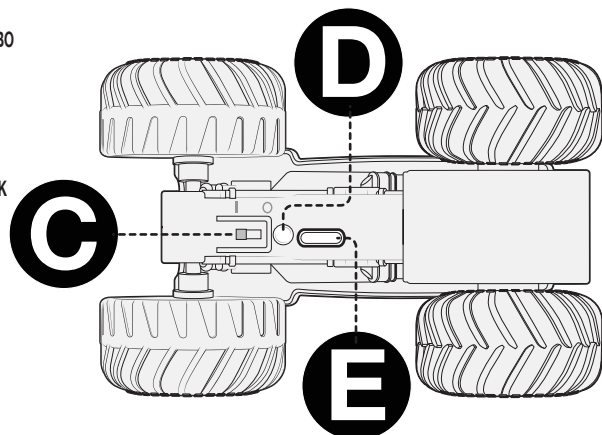




GRAVE DIGGER



- A**
 - EN BOOST BUTTON FR BOUTON BOOST ES BOTÓN PROPULSOR DE BOOST-TASTE NL BOOSTKNOP IT PULSANTE TURBO
 - PT BOTÃO DE IMPULSO RO КНОПКА УСИЛЕНИЯ PL PRZYCISK ZWIĘKSZENIA MOCY CE TLAČÍTKO ZRYCHLENÍ
 - SK TLAČIDLO POSILNENIA HU GYORSÍTÓGOMB RU БУТОН ТУРБО UK КОМПИ ЕНІСХУЗΗΣ CE GUMB ZA UBRZANJE
 - BG БУТОН ЗА УСКОРЕНИЕ SL GUMB ZA POVEČANO MOČ HR HIZLADIRMA DŪGMESI CN 加速按钮
- B**
 - EN DRIFT ADJUSTERS FR RÉGLAGE DE LA TRAJECTOIRE ES AJUSTADORES DE GIRO DE DRIFT-REGLER
 - NL STUURSTABILISATOREN IT REGOLATORI DERAPATA RU АЖУСТАДОРЕС DE DRIFT PEГУЛЯТОРЬ ЗАХОСА
 - PL REGULATORY ODCHYLENIA HU SÉRIZENI PROTI STÁČENÍ SK REGULATORY ZATÁČANIA CE KISDRÓDÁSBEÁLLÍTÓK
 - RO REGLAJ DERAPARE EL ΡΥΘΜΙΣΕΙΣ ΣΤΡΟΦΗΣ DE REGULACIJE DRIFTANJA BG РЕГУЛЯТОРИ ЗА ПРИПЛЪЗВАНЕ
 - SL REGULATORJA PROTI ZANAŠANJU HR YANLAMA AYARLARI CN 漂移调节器
- C**
 - EN POWER SWITCH FR INTERRUPTEUR D'ALIMENTATION ES INTERRUPTOR DE ENCENDIDO DE EIN/AUS-SCHALTER
 - NL STROOMSCHAKELAAR IT INTERRUPTORE DI ALIMENTAZIONE RU ЧАВЕ ЛІГА/ДЕСЛІГА
 - PL PŁĄCZNIK ZASILANIA HU VYŤINAČ SK VYPÍNAČ CE BEKAPCSOLÓGOMB
 - RO COMUTATOR DE ALIMENTARE EL ΔΙΑΚΟΠΤΗΣ ΛΕΙΤΟΥΡΓΙΑΣ DE PREKIDAČ ZA NARAJANJE
 - SL REGULATORJA PROTI ZANAŠANJU HR YANLAMA AYARLARI CN 电源开关
- D**
 - EN POWER LED FR LED D'ALIMENTATION ES INDICADOR LED DE ENCENDIDO DE LED-BETRIEBSANZEIGE
 - NL AAN/UIT-LAMPJE IT LED DI ALIMENTAZIONE RU ЛЕD DE АЛІМЕНТАЦІЎ CE ИНДИКАТОР ПИТАНИЯ
 - PL DIODA ZASILANIA LED HU INDIKÁTOR ZAPNUTÍ SK KONTROLKA NÁRAJANIA LED CE ÁLLAPOTJELZŐ LED
 - RO LED DE ALIMENTARE EL ΛΥΧΝΙΑ LED ΛΕΙΤΟΥΡΓΙΑΣ DE LED INDIKATOR ZA NARAJANJE
 - SL SVETLODIOD ZA ZAHRAVBAHEHO EL LED-LUČKA ZA VKLOP/IZKLOP CN GŪCH LED Y 电源 LED 指示灯
- E**
 - EN CHARGE PORT FR PORT DE CHARGE ES PUERTO DE CARGA DE LADEANSCHLUSS DE OPLAADPOORT
 - IT PORTA DI RICARICA PT PORTA DE CARREGAMENTO RU ПОРТ ЗАРЯДКИ CE PORT ŁADOWANIA CE NABÍJACÍ PORT
 - SK NABÍJACÍ PORT HU TŰLTŐPORT RO PORT DE ÎNCĂRCARE EL ΘΥΡΑ ΦΟΡΤΙΣΗΣ CE PRIKLJUČAK ZA NARAJANJE
 - BG ПОРТ ЗА ЗАРЕЖДАНЕ SL VHOD ZA NARAJANJE HR ŠARJ BAĞLANTI NOKTASI CN 充电端口



2xAAA (LR03) 1.5V
1.5V

Not included - Non fournis - No incluidas - nicht enthalten
Niet inbegrepen - Non incluse - Não inclusas - Не входят в комплект
Niedolaczone - Nejsou součástí balení - Nie je súčasť balenia
Nem tartozék - Neinclude - Δεν περιλαμβάνονται - Ne isporučuju se u paketu - Не са включени - Ni priloženo - Ayn satılır - 不包含

EN INSTRUCTIONAL VIDEOS! FR INSTRUCTIONS VIDÉO ! ES VIDEOS TUTORIALES! DE VIDEOANLEITUNGEN! NL INSTRUCTIEVIDEO'S IT VIDEO DI ISTRUZIONI! PT VÍDEOS DE INSTRUÇÕES!
RU ВИДЕОИНСТРУКЦИИ! PL FILMY INSTRUKTAŻOWE CE INSTRUKTÁŽNÍ VIDEA! SK INŠTRUKTÁŽNE VIDEÁ! HU ÚTMUTATÓ VIDEÓK! RO CLIPURI VIDEO CU INSTRUCȚIUNI!
EL ΒΙΝΤΕΟ ΟΔΗΓΙΩΝ! HR VIDEOZAPISI S UPUTAMA! BG ВИДЕОКЛИПОВЕ С ИНСТРУКЦИИ! SL VIDEOPOSNETKI Z NAVODILI! TR TALİMAT VİDEOLARI! ZH 说明视频!

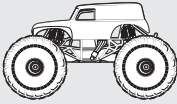
EN Check with your parents. FR À vérifier avec tes parents. ES Consúltalos con tus padres. DE Frag deine Eltern um Erlaubnis. NL Vraag toestemming aan je ouders. IT Controlla con i tuoi genitori.
PT Verifique com seus pais. RU Спроси у родителей. PL Skonsultuj się z rodzicami. CE Dovolte se rodičů. SK Opýtaj sa svojich rodičov. HU Kérj engedélyt a szüleidtől. RO Verificatiți împreună cu părinții.
EL Ελέγξτε με τους γονείς σας. HR Provjerite s roditeljima. BG Проверете заедно с родителите си. SL Preverite s starši. TR Ailenize danışın. ZH 请向您的父母核实。

MONSTERJAMRC.COM

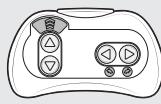
EN INDOOR ONLY FR INTÉRIEUR UNIQUEMENT ES USO EXCLUSIVO EN INTERIORES DE NUR ZUR VERWENDUNG IN INNENRÄUMEN NL ALLEEN BINNENSHUIS IT SOLO USO INTERNO
PT SOMENTE PARA USO EM AMBIENTES INTERNOS RU ТОЛЬКО ДЛЯ ИСПОЛЬЗОВАНИЯ В ПОМЕЩЕНИИ PL DO ZABAWY TYLKO W POMIESZCZENIACH CE POUZE K POUŽITÍ DOMA
SK LEN NA POUŽITIE V INTERIÉRI HU KIZÁRÓLAG BELTÉRI HASZNÁLATRA RO EXCLUSIV PENTRU INTERIOR EL ΜΟΝΟ ΓΙΑ ΕΣΩΤΕΡΙΚΟ ΧΩΡΟ HR SAMO U ZATVORENOM PROSTORU
BG САМО НА ЗАКРИТО SL SAMO V ZAPRTIH PROSTORIH TR YALNIZCA İÇ MEKANDA KULLANIMA YÖNELİKTİR ZH 仅限室内使用

<p>CAUTION: HAIR ENTANGLEMENT – Tie back and cover hair and secure loose clothing prior to play.</p>	<p>MISE EN GARDE : LES CHEVEUX PEUVENT SE COINCER – Attacher les cheveux et les couvrir, et maintenir les vêtements amples à l'écart du jouet.</p>	<p>PRECAUCIÓN: EL CABELLO SE PUEDE ENREDAR – Asegúrese de llevar el pelo atado o tenerlo cubierto; revise además si lleva puesto algo que también se pueda enredar.</p>	<p>BC</p>	<p>4+</p>	
--	--	---	-----------	-----------	--

CONTENTS
 CONTENU
 CONTEÚDO
 INHALT
 INHOUD
 CONTENUTO
 CONTEÚDO
 В КОМПЛЕКТЕ
 ZAWARTOŚĆ
 OBSAH
 TARTALOM
 CONȚINUT
 ΠΕΡΙΕΧΟΜΕΝΑ
 SADRŽAJ
 СЪДЪРЖАНИЕ
 VSEBINA
 İÇİNDEKİLER
 包装清单



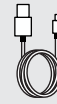
1 Grave Digger™



1 Controller
 1 radiocommande
 1 control
 1 Fernsteuerung
 1 controller
 1 radiocomando
 1 kontroler
 1 ovladač
 1 ovládač
 1 távvezérlő
 1 telecomandă
 1 χειριστήριο
 1 upravljač
 1 контролер
 1 krmilnik
 1 Kumanda
 1 遙控器



1 Ramp
 1 rampe
 1 rampa
 1 Rampe
 1 schans
 1 rampa
 1 rampa
 1 ramna
 1 rampa
 1 ramna
 1 Ramp
 1 rãmpa
 1 Ramp
 1 rãmpa
 1 rampa
 1 ramna
 1 rampa
 1 ramna
 1 坡道

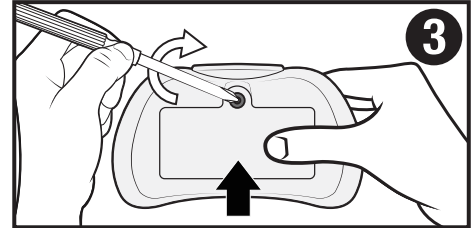
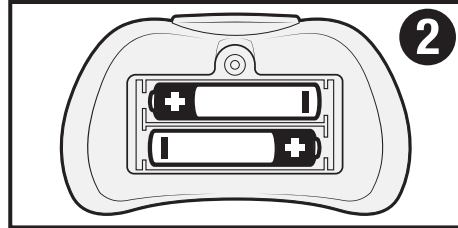
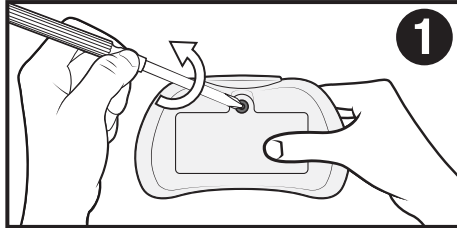


1 USB-C Cable
 1 câble USB-C
 1 cable USB-C
 1 USB-C-Kabel
 1 USB-C-kabel
 1 cavo USB-C
 1 cabo USB-C
 1 kabel USB-C
 1 kabel USB-C
 1 Kábel USB typu C
 1 USB-C kábel
 1 cablu de încărcare USB-C
 1 καλώδιο USB-C
 1 USB-C kabel
 1 USB-C kabel
 1 USB-C Kablosu
 1 根 USB-C 电缆

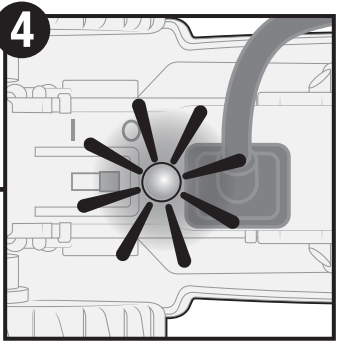
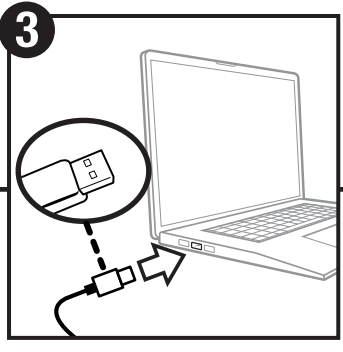
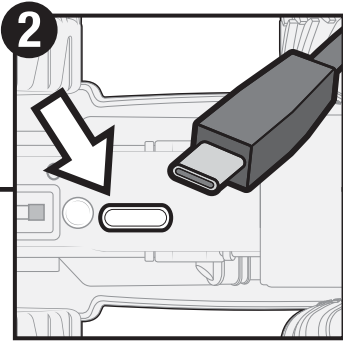
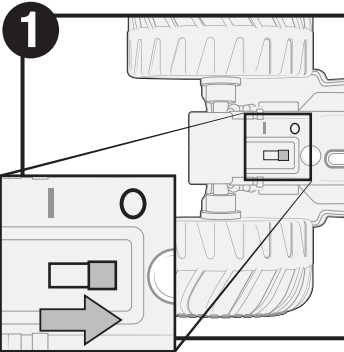


1 Instruction Guide
 1 mode d'emploi
 1 guía de instrucciones
 1 Anleitung
 1 gebruiksaanwijzing
 1 guida per l'uso
 1 guida de instruções
 1 инструкция
 1 instrukcja
 1 príručka s pokyny
 1 priručka s pokynmi
 1 használati útmutató
 1 ghid cu instrucțiuni
 1 οδηγός χρήσης
 1 priručnik s uputama
 1 ръководство с инструкции
 1 navodila za uporabo
 1 Talimat Kilavuzu
 1 份说明指南

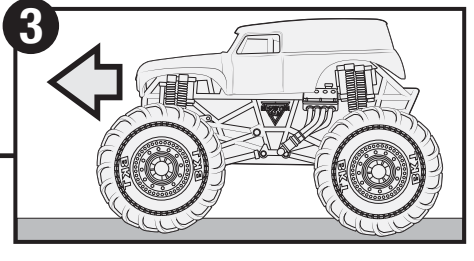
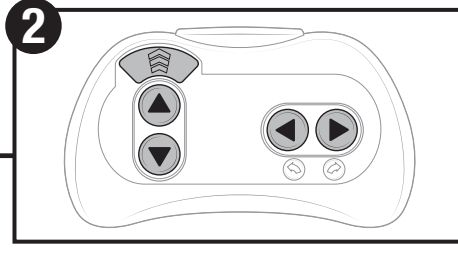
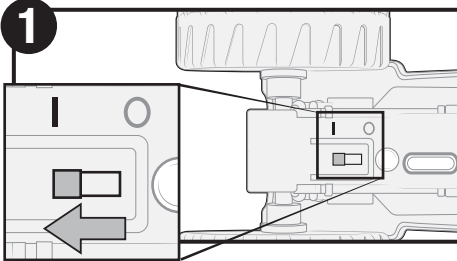
HOW TO INSTALL BATTERIES
 INSTALLATION DES PILES
 INSTALACIÓN DE LAS PILAS
 EINLEGEN DER BATTERIEN
 DE BATTERIEN PLAATSEN
 COME INSTALLARE LE PILE
 COMO COLOCAR AS PILHAS
 УСТАНОВКА ЭЛЕМЕНТОВ ПИТАНИЯ
 WKŁADANIE BATERII
 VLOŽENÍ BATERIÍ
 INSTALÁCIA BATÉRIÍ
 AZ ELEM EK BEHELYEZÉSÉNEK MÓDJJA
 INSTALAREA BATERIILOR
 ΤΟΠΟΘΕΤΗΣΗ ΜΠΑΤΑΡΙΩΝ
 КАКО УМЕТНУТИ БАТЕРИЈЕ
 КАК СЕ ПОСТАВЈАТ БАТЕРИЈИТЕ
 NAMESTITEV BATERIJ
 PILLERİ TAKMA
 如何安装电池



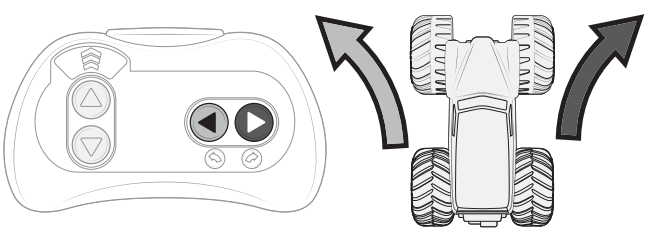
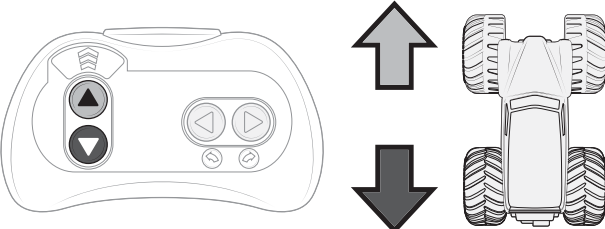
HOW TO CHARGE
 CHARGE
 CÓMO CARGAR
 AUFLADEN
 OPLADEN
 COME RICARICARE
 COMO CARREGAR
 ЗАРЯДКА ИГРУШКИ
 ŁADOWANIE
 NAVIJEŇÍ
 NAVIJANIE
 TÖLTÉS
 CUM ÎNCĂRCAȚI
 ΤΡΟΠΟΣ ΦΟΡΤΙΣΗΣ
 URUPE ZA PUNJENJE
 КАК ДА ЗАРЕДИТЕ
 NARAJANJE
 ŞARJ ETME
 如何充电

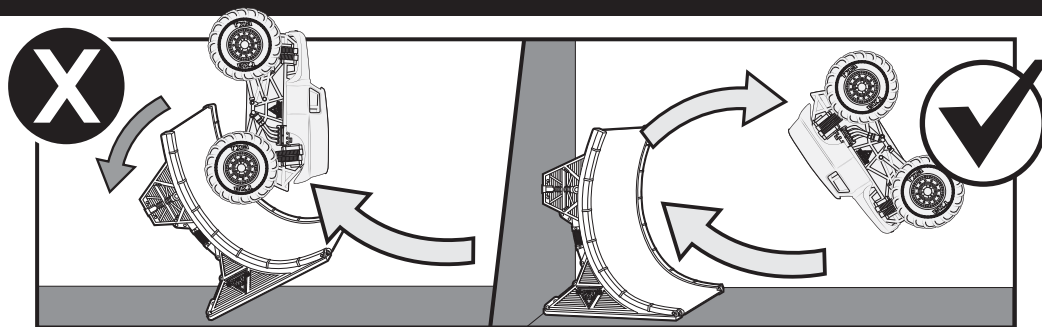
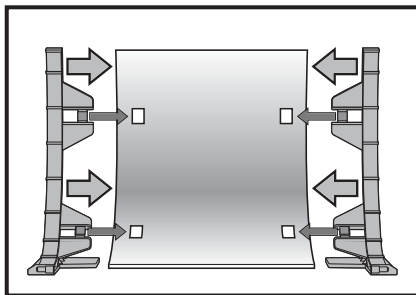


HOW TO CONNECT THE CONTROLLER
 CONNEXION DE LA RADIOCOMMANDE
 CÓMO CONECTAR EL CONTROL
 VERWENDEN DER FERNSTEUERUNG
 DE CONTROLLER VERBINDEN
 COME CONNETTERE IL RADIOCOMANDO
 COMO CONECTAR O CONTROLE
 КАК ПОДКЛЮЧИТЬ УСТРОЙСТВО УПРАВЛЕНИЯ
 JAK POŁĄCZYĆ KONTROLER
 PŘIPOJENÍ OVLADAČE
 PRIPOJENIE OVLÁDAČA
 A TÁVVEZÉRLŐ CSATLAKOZTATÁSA
 CONECTAREA TELECOMENZII
 ΠΩΣ ΝΑ ΣΥΝΔΕΞΕΤΕ ΤΟ ΧΕΙΡΙΣΤΗΡΙΟ
 POVEZIVANJE UPRAVLJAČA
 КАК ДА СВЪРЖЕТЕ КОНТРОЛЕРА
 NAVODILA ZA POVEZAVO KRMILNIKA
 KUMANDAYI BAĞLAMA
 如何连接遥控器

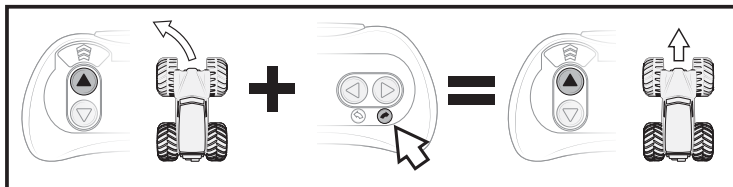
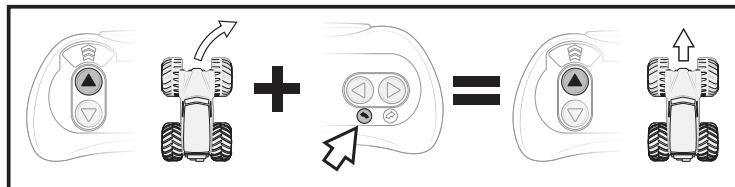


DIRECTIONAL CONTROL
 COMMANDES DE DIRECTION
 CONTROL DE DIRECCIÓN
 RICHTUNGSSTEUERUNG
 STUURKNUPPEL
 CONTROLLO DIREZIONALE
 CONTROL DE DIRECCIONAL
 УПРАВЛЕНИЕ ДВИЖЕНИЕМ
 STEROWANIE KIERUNKIEM
 OVLÁDÁNÍ SMĚRU
 OVLÁDANIE SMERU
 IRÁNYÍTÁS
 CONTROLUL DIRECȚIEI
 ΕΛΕΓΧΟΣ ΚΑΤΕΥΘΥΝΣΗΣ
 KONTROLA SMJERA
 НАСОЧВАЩО УПРАВЛЕНИЕ
 KRMILNENJE SMERI
 YÖN KONTROLÜ
 方向控制





- EN HOW TO CORRECT WHEEL ALIGNMENT FR CORRIGER L'ALIGNEMENT DES ROUES ES CÓMO CORREGIR LA ALINEACIÓN DE LAS RUEDAS**
DE RADAUSRICHTUNG KORRIGIEREN NL DE WIELUITLIJNING CORRIGEREN IT COME CORREGGERE L'ALLINEAMENTO DELLE RUOTE
PT COMO CORRIGIR O ALINHAMENTO DAS RODAS RU КАК ОТРЕГУЛИРОВАТЬ ПОЛОЖЕНИЕ КОЛЕС PL JAK SKORYGOWAĆ GEOMETRIĘ KÓŁ
CZ JAK NAPRAVIT SEŘÍZENÍ KOL SK AKO OPRAVIT NASTAVENIE POLOHY KOLIES HU A KERÉKEK IRÁNYÁNAK KORRIGÁLÁSA
RO CUM SE CORECTEAZĂ ALINIAMENTUL ROȘILOR EL ΠΩΣ ΝΑ ΔΙΟΡΘΩΣΕΤΕ ΤΗΝ ΕΥΘΥΓΡΑΜΜΙΣΗ ΤΡΟΧΩΝ
HR KAKO PODESITI PORAVNANJE KOTAČA BG КАК ДА НАСТРОИТЕ ИЗРАВНЯВАНЕТО НА КОПЕЛАТА SL POPRAVILO PORAVNAVE KOLES
TR TEKERLEK HIZALAMASINI DÜZELTME ZH 如何进行车轮校准



EN

HOW TO INSTALL BATTERIES

1. Open the battery door with a screwdriver. If used batteries are present, remove these batteries from the unit by pulling up on one end of each battery. DO NOT remove or install batteries using sharp or metal tools.
2. Install new batteries as shown in the polarity diagram (+/-) inside the battery compartment.
3. Replace battery door securely. Check your local laws and regulations for correct recycling and/or battery disposal.

HOW TO CHARGE

1. Turn the vehicle off.
2. Plug the small end of the charging cable into the charging port.
3. Plug the charging cable into a 5V DC computer outlet.
4. Pulsing ON/OFF LED indicates battery is charging, solid ON for fully charged.

HOW TO CONNECT THE CONTROLLER

1. Turn on the vehicle and place it on a flat surface.
2. Press any button on the Controller.
3. You are ready to drive. Use the remote control to drive.

CONTROLLER NOT CONNECTING

If your vehicle does not connect to the controller the first time, turn the vehicle off, remove batteries from the controller, put the batteries back in and repeat the HOW TO CONNECT THE CONTROLLER instructions.

NOTE: If normal function of the product is disturbed or interrupted, strong electromagnetic interference may be causing the issue. To reset product, turn it completely off, then turn it back on. If normal operation does not resume, move the product to another location and try again. To ensure normal performance, change the batteries, as low batteries may not allow full function.

Safety Precautions: - Keep hands, hair and loose clothing away from the motor/ wheels when power switch is turned ON. - Remove batteries when not in use. - Parental guidance is recommended for the play. - Keep your toy in your sight so that you can supervise it all the time. -New alkaline batteries are recommended to obtain maximum performance. - Users should keep strict accordance with the instruction manual while operating the product.

Note: Parental guidance is recommended when installing or replacing batteries. Under the environment with electrostatic discharge, the toy may malfunction and require user to reset the toy.

CARE AND MAINTENANCE: Always remove batteries from the toy when it is not being used for a long period of time. Wipe the toy gently with a clean damp cloth. Keep the toy away from direct heat. Do not submerge the toy in water. This can damage the electronic assemblies.

SPECIAL NOTE TO ADULTS: Regularly examine for damage to the plug, enclosure and other parts. In the event of any damage, the toy must not be used with the charger until the damage has been repaired. This toy is not intended for children under 3 years old. This toy must only be used with the recommended charger.

BATTERY SAFETY INFORMATION: Requires 2 x 1.5 V AAA (LR03) batteries. Batteries are small objects. Replacement of batteries must be done by adults. Follow the polarity (+/-) diagram in the battery compartment. Promptly remove dead batteries from the toy. Dispose of used batteries properly. Remove batteries for prolonged storage. Only batteries of the same or equivalent type as recommended are to be used. DO NOT incinerate used batteries. DO NOT dispose of batteries in fire, as batteries may explode or leak. DO NOT mix old and new batteries or types of batteries (i.e. alkaline/standard/rechargeable). Using rechargeable batteries is not recommended due to possible reduced performance. Rechargeable batteries are only to be charged under adult supervision. Replaceable-rechargeable batteries are to be removed from the toy before being charged. DO NOT recharge non-rechargeable batteries. DO NOT short-circuit the supply terminals.

SPECIAL Li-Po BATTERY INSTRUCTIONS: Never charge battery unattended. - Charge battery in an isolated area. Keep away from flammable materials. - Do not expose to direct sunlight. There is a risk of the batteries exploding, overheating, or igniting. - Do not disassemble, modify, heat, or short circuit the batteries. Do not place them in fires or leave them in hot places. - Do not drop or subject to strong impacts. - Do not allow the batteries to get wet. - Only charge the batteries with the specified Spin Master™ battery charger. - Only use the batteries in the device specified by Spin Master™. - Carefully read the instruction guide and use the batteries correctly. - In the unlikely event of leakage or explosion use sand or a chemical fire extinguisher for the battery. - Batteries must be recycled or disposed of properly.

PRODUCT BATTERY REMOVAL INSTRUCTIONS: Internal battery is factory installed and non-replaceable. Product disassembly and battery removal must be performed by an adult. Do not puncture, cut, tear, compress or deform product during disassembly. Ensure product is turned off, then use a screw driver to remove all screws. Separate product body halves to expose internal electronics. When battery is visible in its entirety use scissors to cut a single battery wire, immediately wrap the cut wire end with tape to isolate it, repeat until all battery wires are cut and isolated, and the battery is free from the rest of the product. Dispose of battery in accordance with your local battery recycling or disposal laws.

FR

INSTALLATION DES PILES

1. À l'aide d'un tournevis, ouvrir le couvercle du compartiment des piles. Si des piles usagées sont présentes, les extraire en tirant sur l'une des extrémités. NE PAS utiliser d'objet coupant ou métallique pour extraire ou installer les piles.
2. Installer des piles neuves comme indiqué sur le schéma de polarité (+/-) du compartiment des piles.
3. Bien refermer le compartiment des piles. Consulter la législation locale concernant le recyclage et/ou l'élimination des piles.

CHARGE

1. Éteindre le véhicule.
2. Insérer la petite extrémité du câble de charge dans le port de charge.
3. Insérer le câble de charge dans une prise d'ordinateur 5 V CC.
4. La LED clignote lorsque la batterie est en charge et reste allumée lorsque la batterie est chargée.

CONNEXION DE LA RADIOCOMMANDE

1. Mettre le véhicule en marche et le poser sur une surface plane.
2. Appuyer sur n'importe quel bouton de la radiocommande.
3. Le véhicule est prêt à être utilisé. Utiliser la radiocommande pour piloter le véhicule.

ÉCHEC DE LA CONNEXION DE LA RADIOCOMMANDE

En cas d'échec de la connexion entre le véhicule et la radiocommande, éteindre le véhicule, retirer et remettre les piles de la radiocommande, puis suivre à nouveau les instructions de la section CONNEXION DE LA RADIOCOMMANDE.

REMARQUE : De fortes interférences électromagnétiques peuvent perturber ou interrompre le fonctionnement normal du produit. Pour le réinitialiser, l'éteindre complètement et le rallumer. Si le produit ne fonctionne toujours pas normalement, changer de lieu d'utilisation et réessayer. Des piles faibles peuvent empêcher le produit de fonctionner correctement. Pour des performances optimales, remplacer les piles.

Mesures de sécurité : - Maintenir les mains, cheveux et vêtements amples à l'écart du moteur et des roues lorsque l'interrupteur est placé sur ON. - Retirer les piles en cas d'inutilisation du jouet. - La surveillance des parents est recommandée pendant l'utilisation. - Toujours garder le jouet dans le champ de vision pour le surveiller à tout moment. - Pour des performances optimales, il est recommandé d'utiliser des piles alcalines neuves. - Les utilisateurs doivent suivre rigoureusement les consignes de ce mode d'emploi lors de l'utilisation du jouet.

Remarque : Il est recommandé aux parents d'aider les enfants lors de l'installation et du remplacement des piles. Les décharges électrostatiques peuvent perturber le fonctionnement du jouet et conduire l'utilisateur à le réinitialiser.

ENTRETIEN ET MAINTENANCE : Toujours retirer les piles lorsque le jouet n'est pas utilisé pendant une longue période. Nettoyer délicatement le jouet avec un chiffon humide et propre. Conserver le jouet à l'écart de toute source de chaleur. Ne pas plonger le jouet dans l'eau ; les composants électroniques risqueraient d'être endommagés.

REMARQUE À L'ATTENTION DES ADULTES : Vérifier régulièrement que la prise, la structure et les autres pièces ne présentent aucun dommage. S'il est endommagé, le chargeur ne doit pas être utilisé avec le jouet tant qu'il n'est pas réparé. Ce jouet ne convient pas aux enfants de moins de 3 ans. Ce jouet ne doit être utilisé qu'avec le chargeur recommandé.

ES

INSTALACIÓN DE LAS PILAS

1. Abra el compartimento de las pilas con la ayuda de un destornillador. Si las pilas están gastadas, tire hacia arriba de uno de sus extremos para extraerlas. NO utilice herramientas metálicas o puntiagudas para instalar o extraer las pilas.
2. Coloque las pilas nuevas en el compartimento correspondiente, tal y como se indica en el diagrama de polaridad (+/-).
3. Cierre bien la tapa del compartimento de las pilas. Consulte la normativa local relativa al reciclaje y a la eliminación de las pilas.

CÓMO CARGAR

1. Apaga el vehículo.
2. Conecta el extremo pequeño del cable de carga al puerto de carga.
3. Conecta el cable de carga a un tomacorriente de computadora de 5 V cc.
4. El LED de encendido/apagado parpadeantes indica que la batería se está cargando; si está fijo, indica que está completamente cargada.

CÓMO CONECTAR EL CONTROL

1. Enciende el vehículo y colócalo sobre una superficie plana.
2. Pulsa cualquier botón del control.
3. Ya estás listo para conducir. Utiliza el control remoto para conducir.

EL CONTROL NO SE CONECTA

Si el vehículo no se conecta al control la primera vez, apaga el vehículo, quita las pilas del control, vuelve a introducirlas y repite las instrucciones de la sección CÓMO CONECTAR EL CONTROL.

NOTA: Fuertes interferencias electromagnéticas pueden alterar o interrumpir el funcionamiento normal del producto. Para reiniciarlo, apáguelo y vuelva a encenderlo. Si el producto sigue sin funcionar normalmente, cambie de zona de uso y vuelva a intentarlo. Las pilas usadas pueden impedir que el producto funcione correctamente. Para conseguir un rendimiento óptimo, cambie las pilas.

Seguridad: Mantén las manos, el pelo y la ropa alejados de las ruedas y el motor cuando el interruptor esté en ON (encendido). - Retira las pilas cuando no se esté utilizando. - Se recomienda utilizar el juguete en presencia de un adulto. - No pierdas de vista el juguete: manténlo bajo control en todo momento. - Se recomienda el uso de pilas alcalinas nuevas a fin de obtener el máximo rendimiento. - Los usuarios del producto deben seguir todas las recomendaciones de esta guía de instrucciones cuando estén utilizando el producto.

Nota: Se recomienda instalar o cambiar las pilas en presencia de un adulto. Las descargas electrostáticas pueden impedir el funcionamiento del producto. En caso de problema, se recomienda reiniciar el juguete.

CUIDADO Y MANTENIMIENTO: Las pilas del juguete se deben retirar si no se va a utilizar durante un período largo de tiempo. Limpie el juguete cuidadosamente con un paño limpio y húmedo.

DE

EINLEGEN DER BATTERIEN

1. Batteriefachabdeckung mit einem Schraubenzieher öffnen. Wenn sich gebrauchte Batterien darin befinden, diese einzeln herausziehen. Batterien NICHT mit scharfen oder metallenen Gegenständen entfernen oder einlegen.
2. Neue Batterien unter Beachtung des Polaritätsdiagramms (+/-) in das Batteriefach einlegen.
3. Batteriefachabdeckung wieder anbringen. Örtliche Gesetze und Bestimmungen für das Recycling bzw. die Entsorgung von Altbatterien beachten.

INFORMACIONES DE SEGURIDAD CONCERNANT LES PILES : Fonctionne avec 2 piles AAA (LR03) 1,5 V. Les piles sont de petits objets. Le remplacement des piles doit être effectué par un adulte. Respecter le schéma de polarité (+/-) du compartiment des piles. Retirer immédiatement toute pile usagée du jouet. Jeter correctement les piles usagées. Retirer les piles du jouet en cas d'inutilisation prolongée. N'utiliser que des piles d'un même type ou d'un type équivalent à celui recommandé. NE PAS incinérer les piles usagées. NE PAS jeter les piles au feu ; elles pourraient exploser ou fuir. NE PAS mélanger des piles neuves et des piles usagées, ou des piles de types différents (ex : alcalines/standard/rechargeables). L'utilisation de piles rechargeables n'est pas recommandée en raison des baisses éventuelles de performance. Les piles rechargeables doivent être rechargées sous la surveillance d'un adulte. Retirer les piles rechargeables/remplaçables du jouet avant de les recharger. NE PAS recharger des piles non rechargeables. NE PAS court-circuiter les bornes d'alimentation.

INSTRUCTIONS SPÉCIALES CONCERNANT LA BATTERIE LIPO : - Toujours surveiller la batterie lors de la mise en charge. - Recharger la batterie sur une surface isolée. Maintenir à l'écart de tout matériau inflammable. - Ne pas exposer aux rayons directs du soleil. La batterie peut exploser, surchauffer, ou prendre feu. - Ne pas démonter, modifier, chauffer ou court-circuiter. Ne pas jeter au feu ni entreposer dans un endroit chaud. - Ne pas faire tomber la batterie ni lui faire subir d'impacts. - Ne pas mouiller la batterie. - Ne recharger la batterie qu'avec le chargeur indiqué par Spin Master™. - N'utiliser la batterie que dans l'appareil indiqué par Spin Master™. - Lire attentivement le mode d'emploi et utiliser correctement la batterie. - En cas de fuite ou d'infiltration, utiliser du sable ou un extincteur chimique. - Les piles doivent être correctement recyclées ou éliminées.

INSTRUCTIONS CONCERNANT LE RETRAIT DE LA BATTERIE : La batterie interne non-remplaçable est installée en usine. Le démontage du produit et l'extraction de sa batterie doivent être effectués par un adulte. Lors du démontage, ne pas percer, couper, déchirer, compresser ou déformer le produit. S'assurer que le produit est éteint, puis retirer toutes les vis à l'aide d'un tournevis. Séparer les deux parties du produit pour accéder aux composants électroniques. Lorsque la batterie est complètement visible, sectionner l'un des fils de la batterie à l'aide de ciseaux. Envelopper immédiatement le fil sectionné avec du ruban adhésif pour l'isoler. Répéter l'opération jusqu'à ce que tous les fils de la batterie soient sectionnés et isolés; la batterie peut alors être retirée du produit. Jeter la batterie conformément aux lois locales sur le recyclage ou l'élimination des batteries/piles.

No exponga el juguete a fuentes de calor. No sumerja el juguete en agua. Sus componentes electrónicos podrían sufrir daños.

AVISO ESPECIAL PARA ADULTOS: Compruebe periódicamente si el conector, la carcasa o algún otro elemento del juguete han sufrido daños. Si el juguete presenta algún desperfecto, no debe utilizarse con el cargador hasta que los daños se hayan arreglado. Este juguete no conviene para niños menores de 3 años. El juguete debe usarse únicamente con el cargador recomendado.

INFORMACIÓN DE SEGURIDAD SOBRE LAS PILAS: Funciona con 2 pilas AAA (LR03) de 1,5 V. Las pilas son objetos pequeños. Las pilas deben ser sustituidas por un adulto. Siga las instrucciones de polaridad (+ / -) que aparecen en el compartimento de las pilas. Retire rápidamente las pilas usadas. Las pilas usadas deben desecharse de forma adecuada. Retire las pilas si va a guardar el juguete durante un período de tiempo prolongado. Utilice únicamente pilas del tipo recomendado o de un tipo equivalente. NO exponga las pilas usadas al fuego. NO deseche las pilas usadas quemándolas, ya que podrían explotar o desprender productos químicos. NO mezcle pilas nuevas y viejas, ni pilas de tipos distintos (p. ej., alcalinas, normales y recargables). No se recomienda usar pilas recargables, ya que el rendimiento puede verse afectado. Las pilas recargables solo deben cargarse bajo la supervisión de un adulto. Se deben extraer las pilas recargables del juguete antes de cargarlas. NO intente recargar pilas no recargables. NO cause cortocircuitos en las terminales de corriente.

INSTRUCCIONES ESPECÍFICAS PARA LAS BATERÍAS LI-PO: Nunca deje la batería cargándose sin supervisión. - Ponga a cargar la batería en un lugar despejado. Mantenga la batería alejada de materiales inflamables. - No exponga la batería a la luz directa del sol. De lo contrario, existe la posibilidad de que se sobrecaliente, se incendie o estalle. - No desmonte, modifique, caliente ni haga cortocircuitos en la batería. No la exponga al fuego ni a altas temperaturas. - No someta la batería a caídas o golpes fuertes. - No exponga la batería a la humedad. - Utilice únicamente el cargador especificado por Spin Master™ para cargar la batería. - Utilice la batería únicamente con el dispositivo Spin Master™ para el que está diseñada. - Lea atentamente las instrucciones y asegúrese de usar la batería de forma correcta. - En el improbable caso de que la batería sufra una explosión o se produzca un escape de productos químicos, utilice arena o un extintor químico para contener el accidente. - Las baterías o paquetes de baterías deben reciclarse o desecharse de forma adecuada.

INSTRUCCIONES PARA RETIRAR LA BATERÍA DEL PRODUCTO: La batería interna viene instalada de fábrica y no es reemplazable. En caso de querer desmontar el producto o retirar la batería, debes pedirle ayuda a un adulto. Al desmontar el producto, tenga cuidado de no perforarlo, cortarlo, romperlo, comprimirlo o deformarlo. Asegúrese de que el producto está apagado y retire todos los tornillos con un destornillador. Separe ambas mitades del producto para acceder a los componentes electrónicos internos. Una vez que el acceso a la batería esté completamente despejado, corte uno de los cables de la batería con unas tijeras y, a continuación, cubra inmediatamente el extremo del cable con cinta aislante. Repita este procedimiento con los demás cables hasta que todos estén cortados y aislados. A continuación, separe la batería del resto del producto. Deseche la batería de acuerdo con la normativa de reciclaje y eliminación de baterías de su país.

4

AUFLADEN

1. Das Fahrzeug ausschalten.
2. Das schmale Ende des Ladekabels an den Ladeanschluss anschließen.
3. Das Ladekabel an einem Computer mit 5 V Gleichstrom anschließen.
4. Pulsierende EIN/AUS-LED zeigt an, dass die Batterie aufgeladen wird. Sie leuchtet dauerhaft bei vollständiger Ladung.

VERWENDEN DER FERNSTEUERUNG

1. Das Fahrzeug einschalten und auf eine ebene Oberfläche stellen.
2. Auf einen beliebigen Knopf auf der Fernsteuerung drücken.
3. Es kann losgehen. Die Fernsteuerung zum Fahren benutzen.

ES WIRD KEINE VERBINDUNG ZUR FERNSTEUERUNG HERGESTELLT

Wenn sich das Fahrzeug beim ersten Mal nicht mit der Fernsteuerung verbindet, das Fahrzeug ausschalten, die Batterien aus der Fernsteuerung entfernen, wieder einlegen und die Anweisungen VERWENDEN DER FERNSTEUERUNG wiederholen.

HINWEIS: Wenn die normale Funktion des Produkts gestört oder unterbrochen wird, könnte starke elektromagnetische Strahlung der Grund dafür sein. Durch Aus- und wieder Einschalten des Produkts können die Einstellungen zurückgesetzt werden. Sollte dies die Fehlfunktion nicht beheben, das Produkt an einen anderen Ort bringen und dort erneut ausprobieren. Bei Bedarf die Batterien austauschen, da schwache Batterien die Leistungsfähigkeit beeinträchtigen können.

Sicherheitsvorkehrungen: – Hände, Haare und weite Kleidung von Motor und Rädern fernhalten, wenn das Fahrzeug eingeschaltet ist. – Bitte die Batterien herausnehmen, wenn das Spielzeug nicht benutzt wird. – Die Beaufsichtigung durch Erwachsene während des Spielens wird empfohlen. – Spielzeug zu Beaufsichtigungszwecken stets in Sichtweite behalten. – Für eine optimale Leistung werden neue Alkali-Batterien empfohlen. – Das Produkt sollte streng nach den Anweisungen in der Anleitung verwendet werden.

Hinweis: Beim Einlegen und Auswechseln der Batterien wird eine Beaufsichtigung durch Erwachsene empfohlen. In einer Umgebung mit elektrostatischen Entladungen funktioniert das Spielzeug möglicherweise nicht und muss durch den Benutzer zurückgesetzt werden.

PFLEGE UND WARTUNG: Die Batterien immer aus dem Spielzeug entfernen, wenn es längere Zeit nicht verwendet wird. Das Spielzeug vorsichtig mit einem sauberen, feuchten Tuch abwischen. Das Spielzeug von direkter Hitzeeinwirkung fernhalten. Das Spielzeug nicht unter Wasser tauchen. Die elektronischen Komponenten könnten sonst beschädigt werden.

BESONDERE HINWEISE FÜR ERWACHSENE: Untersuchen Sie das Spielzeug regelmäßig auf Schäden an Stecker, Gehäuse und anderen Teilen. Im Fall eines Schadens darf das Spielzeug nicht geladen werden, bis der Schaden behoben ist. Dieses Spielzeug ist nicht für Kinder unter 3 Jahren geeignet. Dieses Spielzeug darf nur wie angegeben geladen werden.



DE BATTERIJEN PLAATSEN

1. Open het batterijdeksel met een schroevendraaier. Verwijder eventueel gebruikte aanwezige batterijen uit de unit door één kant van elke batterij omhoog te trekken. Verwijder of plaats batterijen NIET met behulp van scherpe of metalen voorwerpen.
2. Plaats de nieuwe batterijen zoals weergegeven op het polariteitsdiagram (+/-) aan de binnenkant van het batterijvak.
3. Sluit het vak af met het batterijdeksel. Lees de plaatselijke voorschriften en regelgeving om de batterijen op de juiste wijze te recyclen of af te voeren.

OPLADEN

1. Schakel het voertuig uit.
2. Sluit het kleine uiteinde van de oplaadkabel aan op de laadpoort.
3. Sluit de oplaadkabel aan op de 5V-DC-poort van een computer.
4. Een knipperende AAN/UIT-LED geeft aan dat de batterij wordt opgeladen en een continu brandende LED betekent dat deze volledig is opgeladen.

DE CONTROLLER VERBINDEN

1. Zet het voertuig aan en plaats het op een vlakke ondergrond.
2. Druk op een willekeurige knop op de controller.
3. Je kunt nu rijden. Gebruik de controller om te rijden.

DE CONTROLLER MAAKT GEEN VERBINDING

Als je voertuig de eerste keer geen verbinding maakt met de controller, schakel je het voertuig uit en haal je de batterijen uit de controller. Stop vervolgens de batterijen weer in de controller en volg de stappen uit de instructies DE CONTROLLER VERBINDEN.

OPMERKING: bij ontregeling of onderbreking van het normale functioneren van het product kan een sterke elektromagnetische storing de oorzaak van het probleem zijn. Reset het product door het volledig uit te schakelen en vervolgens weer in te schakelen. Functioneert het product dan nog niet naar behoren, reset het dan nogmaals in een andere ruimte. Controleer ook of de batterijen niet leeg zijn en vervang deze indien nodig. Lege batterijen kunnen een correcte werking verstoren.

Veiligheidsmaatregelen: - Houd handen, haar en loszittende kleding uit de buurt van de motor en wielen als de stroomschakelaar op AAN staat. - Verwijder de batterijen wanneer het apparaat niet in gebruik is. - Ouderlijk toezicht wordt aanbevolen. - Houd het speelgoed in zicht zodat je het te allen tijde in de gaten kunt houden. - Voor maximale prestaties raden we je aan nieuwe alkalinebatterijen te gebruiken. - Gebruikers dienen zich tijdens het gebruik van het product strikt aan de informatie in de gebruiksaanwijzing te houden.

Opmerking: ouderlijk toezicht tijdens het plaatsen of vervangen van batterijen wordt aanbevolen. In een omgeving met elektrostatische ontlading functioneert het speelgoed mogelijk niet naar behoren en dient het speelgoed wellicht te worden gereset.

VERZORGING EN ONDERHOUD: Verwijder altijd de batterijen uit het speelgoed als dit gedurende langere tijd niet wordt gebruikt. Wrijf het speelgoed voorzichtig schoon met een schone, vochtige doek. Houd het

SICHERHEITSHINWIJSE ZU BATTERIEN: Benodigt 2 x 1,5-V-Batterien AAA (LR03) (niet enthalten). Batterien sind kleine Gegenstände. Batterien müssen von Erwachsenen ausgewechselt werden. Das Polaritätsdiagramm (+/-) im Batteriefach beachten. Leere Batterien sofort aus dem Spielzeug entfernen. Verbrauchte Batterien ordnungsgemäß entsorgen. Bei längerfristiger Lagerung Batterien vorher entfernen. Nur dieselben oder gleichwertige Batterien wie empfohlen verwenden. Verbrauchte Batterien NICHT verbrennen. Batterien NICHT im Feuer entsorgen, da sie explodieren oder auslaufen könnten. Alte und neue Batterien oder verschiedene Batterietypen (z. B. Alkali/Standard/wiederaufladbar) NICHT zusammen einlegen. Von der Verwendung wiederaufladbarer Batterien ist abzuraten, da dies die Leistung beeinträchtigen könnte. Wiederaufladbare Batterien nur unter Aufsicht eines Erwachsenen laden. Austauschbare wiederaufladbare Batterien müssen vor dem Wiederaufladen aus dem Spielzeug entfernt werden. Nicht-aufladbare Batterien NICHT aufladen. Batteriepole NICHT kurzschließen.

ANWEISUNGEN FÜR DEN LITHIUM-POLYMER-AKKU: Den Akku nie unbeaufsichtigt aufladen. – Den Akku an einem isolierten Ort aufladen. Von brennbaren Materialien fernhalten. – Keinem direkten Sonnenlicht aussetzen. Der Akku könnte explodieren, sich überhitzen oder sich entzünden. – Den Akku nicht auseinandernehmen, modifizieren, erhitzen oder kurzschließen. Nicht in Feuer legen oder an heißen Orten lagern. – Nicht fallen lassen oder starken Stößen aussetzen. – Den Akku vor Feuchtigkeit schützen. – Den Akku nur wie angegeben laden. – Den Akku nur in dem von Spin Master™ angegebenen Gerät verwenden. – Die Anleitung sorgfältig durchlesen und den Akku ordnungsgemäß verwenden. – In dem unwahrscheinlichen Fall eines Lecks oder einer Explosion des Akkus Sand oder einen chemischen Feuerlöcher verwenden. – Akkus müssen recycelt oder ordnungsgemäß entsorgt werden.

ANLEITUNG ZUM ENTFERNEN DES AKKUS: Der Akku ist bereits werkseitig eingebaut und nicht austauschbar. Das Öffnen des Produkts sowie das Entfernen des Akkus dürfen nur von einem Erwachsenen vorgenommen werden. Das Produkt beim Öffnen nicht beschädigen, zerschneiden, zerreißen, zusammendrücken oder verbiegen. Produkt vollständig ausschalten und dann mit einem Schraubenzieher alle Schrauben entfernen. Die zwei Gehäusehälften auseinanderziehen, um an die elektrischen Teile im Inneren zu gelangen. Wenn der gesamte Akku freigelegt ist, die Akkukabel der Reihe nach mit einer Schere durchtrennen und die offenen Kabel sofort mit Isolierband umwickeln. Wenn alle Kabel durchtrennt und isoliert sind, ist der Akku vom Produkt getrennt und kann entnommen werden. Akku gemäß den örtlichen Recycling- und Entsorgungsvorschriften entsorgen.

speelgoed uit de buurt van hittebronnen. Dompel het speelgoed niet onder in water. De contactpunten kunnen hierdoor beschadigd raken.

SPECIALE OPMERKING VOOR VOLWASSENEN: controleer de stekker, de behuizing en de andere onderdelen regelmatig op beschadiging. Gebruik bij schade het speelgoed pas weer met de oplader als de beschadiging is verholpen. Dit speelgoed is niet geschikt voor kinderen jonger dan 3 jaar. Dit speelgoed mag alleen worden gebruikt met de aanbevolen oplader.

VEILIGHEIDSGEGEVING MET BETREKKING TOT DE BATTERIJEN: Vereist 2 AAA (LR03) batterijen van 1,5 V. Batterijen zijn kleine voorwerpen. Het vervangen van batterijen dient door volwassenen te worden gedaan. Houd je aan het polariteitsdiagram (+/-) in het batterijvak. Verwijder lege batterijen onmiddellijk uit het speelgoed. Zorg voor een milieuvriendelijke afvalverwerking van de batterijen. Verwijder de batterijen als het speelgoed voor langere tijd wordt opgeborgen. Alleen batterijen van het aanbevolen type of een equivalent daarvan mogen worden gebruikt. Steek gebruikte batterijen NOOIT in brand. Gooi batterijen NOOIT in vuur. Hierdoor kunnen deze ontploffen of gaan lekken. Gebruik oude en nieuwe batterijen of verschillende typen batterijen (bijv. alkaline/standaard/oplaadbare) NOOIT door elkaar. Het gebruik van oplaadbare batterijen wordt afgeraden vanwege mogelijk verminderde prestaties. Oplaadbare batterijen mogen alleen onder toezicht van een volwassene worden opgeladen. Vervangbare oplaadbare batterijen moeten uit het speelgoed worden verwijderd voordat je deze gaat opladen. Laad niet-oplaadbare batterijen NOOIT op. Veroorzaak NOOIT kortsluiting tussen de contactpunten.

SPECIALE INSTRUCTIES VOOR DE LiPo-BATTERIJ: laad de batterij nooit zonder toezicht op. - Laad de batterij op in een afgeschermd omgeving. Houd de batterij uit de buurt van brandbare materialen. - Stel de batterij niet bloot aan direct zonlicht. De batterij kan dan mogelijk ontploffen, oververhit raken of vlam vatten. - Haal de batterij niet uit elkaar, wijzig en verhit deze niet en veroorzaak evenmin kortsluiting. Plaats de batterij nooit in vuur en laat deze niet achter in warme omgevingen. - Laat de batterij niet vallen en stel deze niet bloot aan hevige schokken. - Voorkom dat de batterij nat wordt. - Laad de batterij alleen op met de gespecificeerde Spin Master™-batterijlader. - Gebruik in het apparaat uitsluitend de door Spin Master™ gespecificeerde batterij. - Lees de gebruiksaanwijzing zorgvuldig door en gebruik de batterij op de juiste manier. - Gebruik in het onwaarschijnlijke geval van ontploffing of lekkage zand of een chemische brandblusser voor de batterij. - Zorg voor een milieuvriendelijke afvalverwerking van de batterij.

INSTRUCTIES VOOR HET VERWIJDEREN VAN DE BATTERIJ UIT HET PRODUCT: De interne batterij is fabrieksmatig geplaatst en kan niet worden vervangen. Het openmaken van het product en het verwijderen van de batterij dient door een volwassene te worden gedaan. Doorboor, scheur of vervorm het product niet, knip er niet in en druk het niet samen tijdens het openmaken. Zorg ervoor dat het product is uitgeschakeld en gebruik vervolgens een schroevendraaier om alle schroeven te verwijderen. Scheid de twee helften van de romp en leg zo de interne elektronica bloot. Als de batterij volledig zichtbaar is, gebruik dan een schaar om één batterijsnoertje door te knippen. Omwikkel het uiteinde van het snoertje meteen met isolatietape om het te isoleren en herhaal dit proces totdat alle batterijsnoertjes zijn doorgesneden, geïsoleerd en de batterij los is van de rest van het product. Lever de batterij in bij het klein chemisch afval of een inzamelpunt voor lege batterijen.



COME INSTALLARE LE PILE

1. Aprire lo scomparto pile con un cacciavite. Se sono presenti pile usate, rimuoverle dall'unità sollevandole da un'estremità. NON usare oggetti metallici o appuntiti per rimuovere o installare le pile.
2. Inserire le pile nuove con le polarità (+/-) direzionate come indicato.
3. Richiudere correttamente lo scomparto pile. Eliminare e/o riciclare le pile secondo quanto previsto dalle normative locali vigenti.

COME RICARICARE

1. Spegni il veicolo.
2. Inserisci l'estremità piccola del cavo di ricarica nella porta di ricarica.
3. Collega il cavo di ricarica a una presa di computer da 5 V CC.
4. Il LED lampeggiante che si accende e si spegne indica che la batteria è in carica e diventa fisso al termine della ricarica.



COME CONNETTERE IL RADIOCOMANDO

1. Accendi il veicolo e posizionalo su una superficie piana.
2. Premi un pulsante qualsiasi sul radiocomando.
3. Il veicolo è pronto a partire. Utilizza il radiocomando per guidare.

IL RADIOCOMANDO NON SI CONNETTE

Se il veicolo non si connette al radiocomando al primo tentativo, spegni il veicolo, estrai le pile dal radiocomando, reinseriscile e ripeti le istruzioni su COME CONNETTERE IL RADIOCOMANDO.

NOTA: se il normale funzionamento del prodotto risultasse disturbato, ciò potrebbe essere causato da una forte interferenza elettromagnetica. Per resettare il prodotto, spegnerlo e riaccenderlo. Se non dovesse riprendere a funzionare adeguatamente, spostarlo in una posizione diversa e riprovare. Per un funzionamento corretto, sostituire le pile poco cariche che possono compromettere il regolare funzionamento del prodotto.

Misure di sicurezza: - Tenere le mani, i capelli e gli abiti lontani da ruote/motore quando l'interruttore di alimentazione è acceso. - Rimuovere le pile quando non in uso. - Si raccomanda la supervisione di un adulto durante il gioco. - Tenere il giocattolo in vista per poterlo controllare in ogni momento. - Per ottenere migliori prestazioni si raccomanda di usare pile alcaline nuove. - Seguire attentamente la guida per l'uso.

Nota: durante l'installazione o la sostituzione delle pile è consigliata la supervisione di un genitore. In caso di scariche elettrostatiche, il giocattolo potrebbe non funzionare correttamente e potrebbe essere necessario resettarlo.

CONSERVAZIONE E MANUTENZIONE: rimuovere sempre le pile dal giocattolo quando non lo si usa per un periodo prolungato. Pulire il giocattolo strofinandolo delicatamente con un panno pulito e umido. Tenere il giocattolo lontano da fonti di calore dirette. Non immergere il giocattolo in acqua. Ciò potrebbe danneggiare i componenti elettronici.

NOTA SPECIALE PER GLI ADULTI: esaminare regolarmente la spina, l'involucro e gli altri componenti per verificare l'eventuale presenza di danni. Se danneggiato, il giocattolo non deve essere usato con il caricabatteria finché non sarà stato riparato. Questo giocattolo non è adatto ai bambini di età inferiore a 3 anni. Questo giocattolo deve essere usato solo con il caricabatteria consigliato.

PT

COMO COLOCAR AS PILHAS

1. Abra a tampa do compartimento das pilhas com uma chave de fenda. Se houver pilhas usadas, retire-as da unidade individualmente, puxando pela extremidade de cada uma. NÃO retire ou coloque pilhas com qualquer acessório pontiagudo ou metálico.
2. Instale pilhas novas seguindo o diagrama de polaridade (+/-) dentro do compartimento das pilhas.
3. Coloque de novo a porta do compartimento com cuidado. Consulte as leis, as normas e os regulamentos locais de reciclagem e/ou descarte de pilhas e baterias.

COMO CARREGAR

1. Desligue o veículo.
2. Conecte a extremidade pequena do cabo de carregamento à porta de carregamento.
3. Conecte o cabo de carregamento em uma saída 5 V CC no computador.
4. O LED ON/OFF (LIGA/DESLIGA) piscando indica que a bateria está carregando. Quando a bateria está completamente carregada, ele fica aceso.

COMO CONECTAR O CONTROLE

1. Ligue o veículo e coloque-o em uma superfície plana.
2. Pressione qualquer botão no controle.
3. Você está pronto para pilotar. Use o controle remoto para pilotar.

CONTROLE NÃO CONECTADO

Se o veículo não se conectar ao controle na primeira tentativa, desligue o veículo, retire as pilhas do controle, recoloca as pilhas e repita as instruções COMO CONECTAR O CONTROLE.

AVISO: se o funcionamento normal do produto for interrompido, a causa pode ser uma interferência eletromagnética. Para reiniciar o produto, desligue-o completamente e ligue-o novamente. Se o funcionamento não voltar ao normal, desloque o produto para o outro local e tente novamente. Para garantir o funcionamento normal, troque as pilhas ou baterias, já que pilhas ou baterias com carga baixa não possibilitam o funcionamento completo do produto.

Precauções de segurança: - Mantenha mãos, cabelos e roupas distantes do motor/das rodas quando a chave liga/desliga estiver em "ON" (LIGADO). - Remova as pilhas ou baterias quando não estiverem em uso. - É recomendada a supervisão de um adulto durante o uso do brinquedo. - Mantenha o brinquedo sempre a vista para poder supervisioná-lo. - Recomendamos o uso de pilhas alcalinas novas para um melhor funcionamento. - Os usuários devem seguir todas as instruções do guia de instruções para usar o produto.

Aviso: recomendamos a supervisão de um adulto durante a instalação ou a troca da bateria. Em condições de descarga eletrostática, o brinquedo pode não funcionar corretamente e o usuário poderá ter que reiniciá-lo.

CUIDADOS E MANUTENÇÃO: retire as pilhas/baterias do brinquedo caso ele não seja usado por um longo período. Limpe o brinquedo com movimentos leves usando um pano limpo e úmido. Mantenha o brinquedo

RU

УСТАНОВКА ЭЛЕМЕНТОВ ПИТАНИЯ

1. Откройте крышку отсека элементов питания с помощью отвертки. Извлеките старые или истощенные элементы питания из отсека (при их наличии), подняв каждый элемент питания за край. ЗАПРЕЩАЕТСЯ извлекать или устанавливать элементы питания с помощью острых или металлических предметов.
2. Установите новые элементы питания внутри отсека, соблюдая полярность (+/-).
3. Надежно закройте крышку отсека. Ознакомьтесь с законами и нормативами вашей страны, установленными в отношении правил переработки и/или утилизации элементов питания.

ЗАРЯДКА ИГРУШКИ

1. Выключите устройство.
2. Подключите меньший разъем кабеля для зарядки к порту для зарядки.
3. Подключите кабель для зарядки к разъему компьютера с постоянным током с напряжением 5 В.
4. Мигающий светодиодный переключатель ВКЛ./ВЫКЛ. указывает на то, что элемент питания заряжается; ровный свет свидетельствует о полной зарядке.

INFORMAZIONI DI SICUREZZA PER LE PILE: Richiede 2 pile AAA (LR03) da 1,5 V. Le pile sono oggetti di piccole dimensioni. Le pile devono essere sostituite da adulti. Far riferimento allo schema delle polarità (+/-) all'interno dello scomparto pile. Estrarre tempestivamente le pile scariche. Eliminare le pile scariche con la dovuta cautela. Estrarre le pile se non si utilizza il prodotto per un periodo di tempo prolungato. Usare solo pile dello stesso tipo o equivalenti. NON bruciare le pile usate. NON gettare le pile nel fuoco, potrebbero esplodere o essere soggette a perdite di liquido. NON mischiare pile vecchie e nuove o tipi di pile diverse (ad esempio alcaline, standard e ricaricabili). Si sconsiglia l'utilizzo di pile ricaricabili poiché potrebbero ridurre le prestazioni. Le pile ricaricabili devono essere sempre caricate con la supervisione di un adulto. È necessario rimuovere le pile ricaricabili-sostituibili dal giocattolo prima di metterle in carica. NON ricaricare le pile non ricaricabili. NON cortocircuitare i terminali delle pile.

ISTRUZIONI SPECIALI PER LE BATTERIE AI POLIMERI DI LITIO: Non caricare mai le batterie senza supervisione. - Caricare la batteria in un'area isolata. Tenerla lontana da materiali infiammabili. - Non esporla alla luce solare diretta. Le batterie possono esplodere, surriscaldarsi o incendiarsi. - Non smontare, modificare, scaldare o cortocircuitare le batterie. Non gettarle nel fuoco o lasciarle in luoghi caldi. - Non farle cadere o sottoporle a urti violenti. - Non lasciare che le batterie si bagnino. - Caricare le batterie solo con il caricabatteria Spin Master™ specificato. - Usare le batterie solo nel dispositivo specificato da Spin Master™. - Leggere attentamente la guida per l'uso e usare le batterie nel modo corretto. - Nel caso improbabile di perdite o esplosioni, usare sabbia o un estintore chimico per la batteria. - Le batterie devono essere riciclate o smaltite correttamente.

ISTRUZIONI PER LA RIMOZIONE DELLA BATTERIA DAL PRODOTTO: La batteria interna è installata in fabbrica e non è sostituibile. Lo smontaggio del prodotto e la rimozione della batteria devono essere eseguiti da un adulto. Non forare, tagliare, rompere, schiacciare o deformare il prodotto durante lo smontaggio. Verificare che il prodotto sia spento, quindi usare un cacciavite per rimuovere le viti. Separare le due metà del corpo del prodotto per esporre i componenti elettronici interni. Quando la batteria è completamente in vista, tagliare un singolo filo della batteria con un paio di forbici e avvolgere immediatamente l'estremità del filo tagliato con nastro isolante, quindi ripetere l'operazione per tagliare e isolare tutti i fili della batteria. Al termine dell'operazione, la batteria sarà completamente separata dal prodotto. Eliminare la batteria secondo le norme locali per il riciclaggio o lo smaltimento delle batterie.

longe de fontes de calor. Não submerja o brinquedo em água. Isso pode prejudicar os componentes eletrônicos da unidade.

AVISO ESPECIAL PARA ADULTOS: Examine regularmente o conector, o revestimento e demais componentes para verificar a ocorrência de qualquer tipo de avaria. Em caso de avaria, o brinquedo não deverá ser usado com o carregador até que tal avaria tenha sido corrigida. O brinquedo não deve ser usado por menores de 3 (três) anos de idade. O brinquedo deve ser usado somente com o carregador recomendado.

INFORMAÇÕES DE SEGURANÇA SOBRE PILHAS E BATERIAS: Requer 2 pilhas ou baterias AAA (LR03) de 1,5 V. Pilhas e baterias são objetos pequenos. A troca das pilhas ou baterias deve ser realizada por adultos. Siga o diagrama de polaridade (+/-) no compartimento de pilhas ou baterias. Retire as pilhas ou baterias vazias do brinquedo. Descarte corretamente as pilhas ou baterias usadas. Retire as pilhas ou baterias para armazenamento prolongado. Recomenda-se que sejam usadas apenas pilhas ou baterias iguais ou similares. NÃO incinere as pilhas ou baterias usadas. NÃO jogue as pilhas ou baterias no fogo, pois podem explodir ou vazar. NÃO misture pilhas ou baterias novas com usadas, tampouco misture tipos de pilhas ou baterias diferentes (pilhas ou baterias alcalinas/regulares/recarregáveis, por exemplo). Não é recomendável usar pilhas ou baterias recarregáveis, pois podem reduzir o desempenho. Pilhas ou baterias recarregáveis devem ser carregadas somente sob a supervisão de um adulto. As pilhas ou baterias substituíveis e recarregáveis devem ser removidas do brinquedo antes da recarga. NÃO recarregue pilhas ou baterias não recarregáveis. NÃO permita que ocorra curto-circuito nos terminais do produto.

ISTRUÇÕES ESPECIAIS PARA BATERIA DE POLÍMERO DE LÍCIO: Nunca recarregue a bateria sem supervisão. - Carregue a bateria em uma área isolada. Mantenha longe de materiais inflamáveis. - Não exponha à luz direta do sol. A bateria pode explodir, superaquecer ou sofrer ignição. - Não desmonte, modifique, aqueça ou provoque curto-circuito na bateria. Não coloque a bateria no fogo ou deixe-a em qualquer local com incidência de alta temperatura. - Não deixe a bateria cair nem a sujeite a qualquer impacto forte. - Não deixe a bateria entrar em contato com a água. - Carregue a bateria somente com o carregador especificado pela Spin Master™. - Use a bateria somente no dispositivo especificado pela Spin Master™. - Leia e compreenda o manual de instruções na íntegra e use a bateria corretamente. - Na ocorrência improvável de vazamento ou explosão, utilize areia ou extintor de incêndio de pó químico na bateria. - A bateria deve ser reciclada ou descartada corretamente.

ISTRUÇÕES PARA RETIRAR A BATERIA DO PRODUTO: A bateria interna vem instalada de fábrica e não é substituível. A desmontagem do produto e a remoção da bateria devem ser realizadas por um adulto. Não perfure, corte, rasgue, compacte ou deforme o produto durante a desmontagem. Certifique-se de que o produto está desligado e use uma chave de fenda para retirar todos os parafusos. Separe as metades da estrutura do produto para que a parte eletrônica interna fique exposta. Quando a bateria estiver inteiramente visível, use uma tesoura para cortar um fio da bateria e envolva o fio cortado imediatamente com fita isolante. Repita o processo até que todos os fios da bateria tenham sido cortados e isolados e retire a bateria completamente do produto. Descarte a bateria de acordo com as leis de descarte e reciclagem de baterias pertinentes.

КАК ПОДКЛЮЧИТЬ УСТРОЙСТВО УПРАВЛЕНИЯ

1. Включите устройство и поместите его на ровную поверхность.
2. Нажмите на любую кнопку на устройстве управления.
3. Теперь можно начинать вождение. Используйте устройство дистанционного управления для вождения.

УСТРОЙСТВО УПРАВЛЕНИЯ НЕ ПОДКЛЮЧАЕТСЯ

Если при первом запуске устройство не соединяется с устройством управления, выключите машинку, извлеките элементы питания из устройства управления, поместите их обратно и повторите шаги из раздела "КАК ПОДКЛЮЧИТЬ УСТРОЙСТВО УПРАВЛЕНИЯ".

ПРИМЕЧАНИЕ: Если устройство перестает работать или работает нестабильно, причиной могут быть сильные электромагнитные помехи. Чтобы восстановить работу устройства, полностью выключите его, а затем включите снова. Если устройство по-прежнему будет работать неисправно, повторите процедуру в другом месте комнаты. Для нормальной работы устройства замените элементы питания. При низком уровне заряда элементы питания могут быть неспособны обеспечить работу устройства в полнофункциональном режиме.

6

МЕРЫ ПРЕДОСТОРОЖНОСТИ: - Не прикасайтесь к мотору/колесам руками и следите за тем, чтобы игрушка находилась на безопасном расстоянии от волос и неплывающих элементов одежды, когда переключатель питания находится в положении ВКЛ. - Извлекайте элементы питания, когда игрушка не используется. - Управление игрушкой рекомендуется выполнять под присмотром взрослых. - Для сохранения контроля игрушки всегда должна находиться в поле зрения. - Чтобы обеспечить максимальную производительность, рекомендуется использовать новые щелочные элементы питания. - При управлении игрушкой необходимо строго следовать указаниям, приведенным в инструкции.

Примечание: Установку и замену элементов питания рекомендуется выполнять под присмотром взрослых. В помещении с разрядами электростатического электричества игрушка может работать со сбоями. В этом случае ее необходимо выключить и включить.

УХОД И ОБСЛУЖИВАНИЕ: Всегда извлекайте элементы питания из игрушки, если ее не планируется использовать в течение длительного периода времени. Чтобы очистить игрушку, аккуратно протрите ее чистой влажной тканью. Не подносите игрушку к открытому источнику тепла. Не погружайте игрушку в воду. Это может привести к повреждению электронных компонентов.

ОСОБОЕ ПРИМЕЧАНИЕ ДЛЯ ВЗРОСЛЫХ: Следует проводить регулярный осмотр на предмет повреждения разъема, корпуса или других элементов устройства. При обнаружении поврежденной игрушки нельзя использовать с зарядным устройством до тех пор, пока проблема не будет решена. Эта игрушка не предназначена для детей младше 3 лет. Игрушку необходимо использовать только с зарядным устройством, указанным в рекомендациях.

ИНФОРМАЦИЯ ПО БЕЗОПАСНОМУ ОБРАЩЕНИЮ С ЭЛЕМЕНТАМИ ПИТАНИЯ: Для работы требуются 2 элемента питания типа AAA (LR03) с напряжением 1,5 В. Элементы питания представляют собой миниатюрные предметы. Замену элементов питания должны выполнять взрослые. Соблюдайте полярность (+/-), указанную в отсеке элементов питания. Не оставляйте разрядившиеся элементы питания в игрушке. Утилизируйте элементы питания надлежащим образом. Извлекайте элементы питания, если игрушка не используется долгое время. Рекомендуется использовать элементы питания одного или эквивалентного типа. НЕ сжигайте использованные элементы питания. НЕ бросайте элементы питания в огонь. Это может привести к их утечке или взрыву.

PL

WKLADANIE BATERII

1. Otwórz drzwiczki komory baterii za pomocą śrubokrętu. Jeśli w komorze znajdują się zużyte baterie, wyjmij je, podważając każdą za jeden z końców. Do wyjmowania i wkładania baterii NIE wolno stosować ostrych narzędzi.

2. Umieść nowe baterie w komorze zgodnie z oznaczeniami biegunowości (+/-).

3. Starannie zamknij drzwiczki komory baterii. Zapoznaj się z lokalnymi przepisami i zaleceniami prawnymi dotyczącymi prawidłowego recyklingu i/lub utylizacji baterii.

ŁADOWANIE

1. Wyłącz pojazd.

2. Podłącz mniejszą końcówkę przewodu do ładowania do gniazda ładowania.

3. Podłącz kabel DO GNIAZDA 5 V DC w komputerze.

4. Migająca dioda LED oznacza, że trwa ładowanie akumulatora. Gdy świeci światłem ciągłym, akumulator jest w pełni naładowany.

JAK POŁĄCZYĆ KONTROLER

1. Włącz pojazd i umieść go na płaskiej powierzchni.

2. Naciśnij dowolny przycisk na kontrolerze.

3. Pojazd jest gotowy do jazdy. Do sterowania zabawką użyj kontrolera.

KONTROLER NIE ŁĄCZY SIĘ

Jeśli pojazd nie łączy się z kontrolerem za pierwszym razem, należy wyłączyć pojazd, wyjąć baterię z kontrolera i powtórzyć instrukcje z sekcji JAK POŁĄCZYĆ KONTROLER.

WAŻNE: Przyczyną występowania zakłóceń w prawidłowym działaniu produktu może być obecność silnego pola elektromagnetycznego. Aby wykonać reset ustawień produktu, należy go całkowicie wyłączyć, a następnie włączyć ponownie. Jeśli działanie produktu nadal nie będzie prawidłowe, należy powtórzyć ten proces w innym miejscu. Należy wymienić baterie, ponieważ niski poziom ich naładowania może uniemożliwić prawidłowe działanie produktu.

Środki ostrożności: - Dłonie, włosy i luźną odzież należy utrzymywać z dala od silnika/kół, gdy przycisk zasilania jest WŁĄCZONY. - Gdy zabawka nie jest używana, należy wyjąć z niej baterie. - Zaleca się nadzór dorosłych podczas zabawy. - Zabawkę należy utrzymywać w zasięgu wzroku, aby móc ją nadzorować przez cały czas. - Aby osiągnąć maksymalną wydajność, zaleca się użycie nowych baterii alkalicznych. - Użytkownicy powinni ściśle przestrzegać instrukcji podczas obsługi produktu.

Ważne: podczas instalacji lub wymiany baterii zaleca się nadzór rodzicielski. W otoczeniu, w którym występują wyładowania elektrostatyczne, zabawka może działać nieprawidłowo i w efekcie wymagać zresetowania.

OBŚLUGA I KONSERWACJA: gdy zabawka nie jest używana przez dłuższy czas, należy wyjąć z niej baterie. Zabawkę należy delikatnie czyścić przy pomocy czystej, wilgotnej ściereczki. Zabawkę należy utrzymywać z dala od bezpośredniego źródła ciepła. Nie wolno zanurzać zabawki w wodzie. Może to doprowadzić do uszkodzenia podzespołów elektronicznych.

CZ

VLOŽENÍ BATERIÍ

1. Pomocí šroubováku otevřete dvířka baterií. Jestliže se zde nacházejí použité baterie, vyndějte je z jednotky postupným vytahováním za jejich konec. NEVYNDÁVEJTE ANI NEVKLÁDEJTE baterie pomocí ostrých nebo kovových nástrojů.

2. Nové baterie vkládejte podle schématu polaritu (+/-) uvnitř oddílu pro baterie.

3. Pevně nasadte dvířka baterií zpět na místo. Seznamte se s místními zákony a předpisy ohledně správné recyklace či likvidace baterií.

NABÍJENÍ

1. Vypněte model.

2. Zapojte menší konec nabíjecího kabelu do nabíjecího portu.

3. Zapojte nabíjecí kabel do portu USB 5 V DC počítače.

4. Pulzující kontrolka LED signalizuje nabíjení baterie, SVÍTÍCÍ úplné nabíjení.

NE použijte nové elementy питания в сочетании с использованными или элементы питания разного типа (т.е. щелочные/обычные/перезаряжаемые). Использование перезаряжаемых элементов питания не рекомендуется. Это может ухудшить работу игрушки. Перезаряжаемые элементы питания следует заряжать только под присмотром взрослых. Перед зарядкой заменяемые и перезаряжаемые элементы питания необходимо извлечь из игрушки. ЗАПРЕЩАЕТСЯ заряжать неперезаряжаемые элементы питания. ИЗБЕГАЙТЕ короткого замыкания источников питания.

ОСОБЫЕ ИНСТРУКЦИИ ПО ОБРАЩЕНИЮ С ЛИТИЙ-ПОЛИМЕРНЫМ ЭЛЕМЕНТОМ ПИТАНИЯ:

при подзарядке не оставляйте элемент питания без присмотра. - Заряжайте элемент питания в безопасном месте. Держите элемент питания вдали от воспламеняемых материалов. - Не подвергайте элемент питания воздействию прямых солнечных лучей. Элементы питания могут взорваться, перегреться или воспламениться. - Не разбирайте элементы питания и не допускайте воздействия низких или высоких температур. Избегайте короткого замыкания. Не бросайте элементы питания в огонь и не оставляйте их в местах с высокой температурой. - Не роняйте элементы питания и не подвергайте их сильным ударам. - Избегайте контакта элементов питания с водой. - Заряжайте элементы питания только в зарядном устройстве, указанном Spin Master™. - Используйте только элементы питания, указанные Spin Master™. - Внимательно прочтите инструкцию по использованию и используйте элементы питания надлежащим образом. - В случае протекания или взрыва используйте песочный или химический огнетушитель. - Утилизируйте элементы питания надлежащим образом.

ИНСТРУКЦИИ ПО ИЗВЛЕЧЕНИЮ ЭЛЕМЕНТОВ ПИТАНИЯ ИЗ УСТРОЙСТВА: Внутренний элемент питания устанавливается при изготовлении устройства и не подлежит замене. Разбирать устройство и извлекать элемент питания могут только взрослые. Разбирая устройство, принимайте меры, чтобы избежать прокалывания, порезов, сжатия или деформации его деталей. Выключите устройство и выкрутите все винты с помощью отвертки. Раскройте детали корпуса, чтобы получить доступ к внутренним электронным элементам. Раскрывайте корпус до тех пор, пока элемент питания не будет виден полностью. Переверните один из проводов, идущих к элементу питания, ножницами и незамедлительно обмотайте конец провода изолентой. Повторите процедуру со всеми остальными проводами, ведущими к элементу питания. Утилизируйте элемент питания в соответствии с законами вашей страны, установленными в отношении правил переработки и утилизации элементов питания.

SPECJALNA UWAGA DO OSOBY DOROSŁEJ: regularnie sprawdzaj zabawkę pod kątem uszkodzenia tyłczki, obudowy czy innych części. W przypadku wystąpienia uszkodzeń zabawka nie może być używana z ładowarką do czasu naprawy. Zabawka nie jest przeznaczona dla dzieci w wieku poniżej 3 lat. Zabawki można używać tylko z zalecaną ładowarką.

INFORMACJE DOTYCZĄCE BEZPIECZNEGO KORZYSTANIA Z BATERII: Wymagane są 2 baterie 1,5 V AAA (LR03). Baterie są przedmiotami o niewielkim rozmiarze. Ich wymiany muszą dokonywać osoby dorosłe. Baterie umieszcza się w komorze zgodnie z oznaczeniami biegunowości (+/-). Zużyte baterie należy niezwłocznie wyjąć z zabawki. Baterie trzeba poddać prawidłowej utylizacji. W razie dłuższej przerwy w użytkowaniu baterie należy wyjąć. Konieczne jest używanie wyłącznie zatwierdzonych baterii tego samego typu lub ich zamienników. NIE spalać zużytych baterii. NIE wrzucać baterii do ognia, ponieważ może to spowodować ich wybuch lub wyciek elektrolitu. NIE używać starych baterii z nowymi ani nie stosować jednocześnie różnych rodzajów baterii (np. alkalicznych ze zwykłymi lub akumulatorami). Używanie akumulatorów jest niewskazane ze względu na możliwe obniżenie wydajności. Akumulatory można ładować wyłącznie pod nadzorem osoby dorosłej. Wymienne akumulatory przed ładowaniem należy wyjąć z zabawki. NIE ładować baterii do jednorazowego użytku. NIE dopuszczają do zwarcia styków baterii.

SPECJALNE INSTRUKCJE DOTYCZĄCE BATERII LITOWO-POLIMEROWEJ: nigdy nie należy pozostawiać ładowanej baterii bez nadzoru. Baterię należy ładować w odizolowanym obszarze i trzymać z dala od materiałów łatwopalnych. Nie należy narażać baterii na działanie bezpośredniego światła słonecznego. Istnieje ryzyko eksplozji, przegrzania lub zapłonu baterii. Nie należy rozbiierać, modyfikować, podgrzewać ani zwiercać styków baterii. Nie należy umieszczać baterii w ogniu ani pozostawiać jej w gorącym miejscu. Nie należy upuszczać baterii ani poddawać jej mocnym uderzeniom. Nie należy moczyć baterii. Baterię należy ładować przy pomocy odpowiedniej ładowarki Spin Master™. Dla tego urządzenia należy używać wyłączenie baterii określonych przez Spin Master™. Należy dokładnie przeczytać instrukcję i poprawnie używać baterii. W rzadkich przypadkach wycieku lub eksplozji należy użyć piasku lub chemicznej gaśnicy. Baterie należy poddać recyklingowi lub zutylizować zgodnie z zaleceniami.

INSTRUKCJE DOTYCZĄCE WYJMOWANIA BATERII: Niewymienna wewnętrzna bateria została zainstalowana fabrycznie. Demontaż i wyjmowanie baterii muszą być wykonywane przez osobę dorosłą. Podczas demontażu nie dziurawić, rozcinać, rozrywać, ścisnąć, zgniatać ani zniekształcać produktu. Upewnij się, że produkt jest wyłączony, następnie użyć śrubokrętu do usunięcia wszystkich śrub. Oddziel od siebie połowę produktu, by odsłonić wewnętrzną elektronikę. Gdy bateria jest widoczna w całości, użyj nożyce do przecięcia pojedynczego przewodu, następnie natychmiast owinąć końcówkę drutu taśmą izolacyjną i powtórzyć ten proces, aż wszystkie przewody baterii będą przecięte i izolowane, a baterię będzie można oddzielić od reszty produktu. Baterię należy zutylizować zgodnie z lokalnymi przepisami dotyczącymi recyklingu lub utylizacji odpadów.

PŘIPOJENÍ OVLADAČE

1. Zapněte model a umístěte jej na rovný povrch.

2. Na ovladači stiskněte jakékoli tlačítko.

3. Jste připraveni na řízení. K ovládání použijte dálkový ovladač.

OVLAĐAČ SE NEPŘIPOJUJE

Pokud se model napoprve nepřipojí k ovladači, model vypněte, z ovladače vyjměte baterie a znovu baterie vložte a zopakujte pokyny z části PŘIPOJENÍ OVLADAČE.

POZNÁMKA: Jestliže je normální fungování produktu nezvyklé nebo přerušované, může problém způsobovat silné elektromagnetické rušení. Produkt vyresetujete úplným vypnutím a následným zapnutím. Pokud produkt normálně fungovat nezačne, zkuste ho přemístit na jiné místo a vyzkoušet znovu. Normálního výkonu dosáhnete výměnou baterií, protože slabé baterie nemusí zajistit obvyklé fungování.

7

Bezpečnostní opatření: - Když je vypínač ZAPNUTÝ, udržte ruce, vlasy či volné oblečení v bezpečné vzdálenosti od motoru a kol. - Pokud hračku nepoužíváte, vyjměte z ní baterie. - Při hraní doporučujeme rodičovský dohled. - Mějte hračku stále v dohledu, abyste ji mohli vždy bez problémů ovládat. - Maximálního výkonu dosáhnete používáním nových alkalických baterií. - Při používání produktu je nutné přesně dodržovat pokyny uvedené v této příručce.

Poznámka: Vkládání nebo výměnu baterií doporučujeme provádět s rodičovským dohledem. V elektrostaticky nabitém prostředí nemusí hračka fungovat správně a bude ji nutné vypnout a zapnout.

PĚČE A ÚDRŽBA: Pokud není hračka delší dobu používána, vždy z ní vyjměte baterie. Hračku čistěte opatrně čistým vlhkým hadříkem. Nevystavujte hračku přímému teplu. Nepotápějte hračku do vody. Může dojít k poškození elektronických součástí.

ZVLÁŠTNÍ POZNÁMKA PRO DOSPĚLÉ: Pravidelně kontrolujte, zda není poškozen konektor, plášť nebo další části. V případě poškození hračku s nabíječkou nepoužívejte, dokud nebude závada odstraněna. Tato hračka není určena pro děti do 3 let. Hračku je nutné používat pouze s doporučenou nabíječkou.

BATERIE – BEZPEČNOSTNÍ INFORMACE: Vyžaduje 2 baterie typu AAA (LR03) 1,5 V. Baterie jsou drobné předměty. Výměnu baterií musí provádět dospělé osoby. Řiďte se schématem polarit (+/-) v oddílu pro baterie. Vybité baterie okamžitě vydejte z hračky. Použité baterie řádně zlikvidujte. Při delším skladování vyndejte baterie. Doporučujeme používat pouze baterie stejného nebo rovnocenného typu. Použité baterie NEPALTE. Baterie NELIKVIDUJTE v ohni, protože baterie mohou vybuchnout nebo vytéct. NEPOUŽÍVEJTE ZÁROVEN

SK

INŠTALÁCIA BATÉRIÍ

1. Dvierka batérií otvorte skrutkovačom. Ak sú prítomné použité batérie, odstráňte ich z jednotky tak, že každú batériu vytiahnete za jeden koniec. NEODSTRANUJTE ani nekladajte batérie pomocou ostrého alebo kovového predmetu.

2. Vložte nové batérie do priestoru pre batérie, ako je zobrazené na diagrame polarit (+/-).

3. Pevne znova nasadte dvierka batérií. Pozrite si miestne predpisy a nariadenia o správnej recyklácii alebo likvidácii batérií.

NABÍJANIE

1. Vozidlo vypnite.

2. Zapojte malú koncovku nabíjacieho kábla do nabíjacieho portu.

3. Zapojte nabíjací kábel do výstupu 5 V DC počítača.

4. Blikajúca kontrolka LED zap./vypnutia ukazuje, že batéria sa nabíja. Keď svieti nepretržite, batéria je úplne nabitá.

PRIPOJENIE OVLÁDAČA

1. Zapnite vozidlo a položte ho na rovinný povrch.

2. Stlačte ľubovoľné tlačidlo na ovládači.

3. Môžete začať jazdiť. Riadenie ovládajte pomocou diaľkového ovládača.

OVLÁDAČ SA NESPOJIL

Ak sa vaše vozidlo na prvý raz nespojí s ovládačom, vypnite vozidlo, vyberte batérie z ovládača, potom vložte batérie späť do ovládača a následne zopakujte pokyny v časti PRIPOJENIE OVLÁDAČA.

POZNÁMKA: Ak je narušená alebo prerušená normálna funkčnosť produktu, problém môže byť spôsobený silným elektromagnetickým rušením. Ak chcete produkt resetovať, úplne ho vypnite a potom ho znova zapnite. Ak sa neobnoví normálna prevádzka, presuňte produkt na iné miesto a skúste to znova. Ak chcete zaistiť normálnu prevádzku, vymeňte batérie, keďže slabé batérie nemusia zabezpečiť úplné fungovanie.

Bezpečnostné opatrenia: - Keď je vypínač v ZAPNUTEJ polohe, ruky, vlasy a volné oblečenie držte v bezpečnej vzdálenosti od motoru/kolies. - Keď hračku nepoužívate, vyberte z nej batérie. - Pri hre sa odporúča dozor rodiča. - Hračku majte na dohľad, aby ste ju mohli stále sledovať. - Ak chcete dosiahnuť maximálny výkon, odporúčajú sa nové alkalické batérie. - Pri používaní produktu sa používatelia musia prísne riadiť pokynmi v príručke.

Poznámka: Pri inštalácii alebo výmene batérií sa odporúča usmernenie rodiča. V prostredí s elektrostatickým nábojom môže byť narušená funkčnosť hračky a môže byť nutné, aby používateľ hračku resetoval.

HU

AZ ELEMEK BEHELYEZÉSÉNEK MÓDJÁ

1. Nyissa ki az elemtartó fedelét egy csavarhúzóval. Ha használt elemek vannak benne, távolítsa el ezeket az elemeket a készülékből úgy, hogy az elemeket egyik végüknél felfelé emeli. Az elemek eltávolításához vagy behelyezéséhez NE használjon éles vagy fémeszközöket.

2. Helyezze az új elemeket az elemtartóba a polaritási ábrának (+/-) megfelelően.

3. Helyezze vissza biztonságosan az elemtartó fedelét. Ellenőrizze az elemek újrahasonosítására és/vagy ártalmatlanítására vonatkozó helyi törvényeket és rendelkezéseket.

TÖLTÉS

1. Kapcsolja ki a járművet.

2. Csatlakoztassa a töltőkábel kisebb végét a töltőporthoz.

3. Csatlakoztassa a töltőkábelt egy 5 V-os egyenáramú számítógépes kimenethez.

4. A villogó BE/KI LED azt jelzi, hogy az akkumulátor töltődik, a teljesen feltöltött akkumulátor esetén pedig folyamatosan világít.

A VEZÉRLŐ CSATLAKOZTATÁSA

1. Kapcsolja be a járművet, és helyezze egy lapos felületre.

2. Nyomja meg a távvezérlő egyik gombját.

3. Most már készen áll a jármű vezetésére. A vezetéshez használja a vezérlőt.

A VEZÉRLŐ NEM CSATLAKOZIK

Ha a jármű nem csatlakozik első alkalommal a vezérlőhöz, kapcsolja ki a járművet, távolítsa el a vezérlőben lévő elemeket, helyezze vissza őket, végül pedig ismétlje meg A VEZÉRLŐ CSATLAKOZTATÁSA című részben található utasításokat.

8

staré a nové batérie ani různé typy batérií (např. alkalické, standardní a dobíjecí batérie). Použití dobíjecích batérií není doporučeno, protože může být příčinou nižšího výkonu. Dobíjecí batérie musejí být dobíjeny pod dohledem dospělých. Před dobíjením je nutné vyměnitelné dobíjecí batérie z hračky vyjmout. Nedobíjecí batérie NEDOBÍJEJTE. NEZKRATUJTE svorky napájení.

SPECIÁLNÍ POKYNY PRO BATERIE Li-Po: Nikdy nenabíjete batérii bez dozoru. - Nabíjete batérie v izolovanej oblasti. Zachovejte bezpečnou vzdálenost od horľavých materiáľov. - Nevystavujte priamemu slnečnému svetlu. Může dojít k výbuchu, přehřátí nebo vznícení batérií. - Batérie nerozebírejte, neupravujte, neohřívajte ani nezkratujte. Nedávajte je do ohně ani na horká místa. - Nenechte je spadnout, ani je nevystavujte silným nárazům. - Nedovolte, aby batérie zvlhly. - K nabíjení batérií používejte pouze určenou nabíječku batérii společnosti Spin Master™. - Používejte batérie pouze v zařízeních určených společností Spin Master™. - Pečlivě si přečtěte příručku s pokyny a používejte batérie správně. - V nepravděpodobném případě vytékání nebo výbuchu batérie haste pískem nebo chemickým hasiacím prístrojom. - Batérie je nutné řádně recyklovat nebo zlikvidovat.

POKYNY K VYJMUTÍ BATERIE: Vnitřní batérie je instalovaná ve výrobe a je nevyměnitelná. Demontáž produktu a vyjmutí batérie musí provádět dospělý. Při demontáži produkt nepropichujte, neřežte, netrhajte, nestlačujte a nedeformujte. Ujistete se, že je produkt vypnutý, a šroubovákem vyšroubujte všechny šrouby. Otvorte telo produktu, aby byl možný prístup k vnitřní elektronice. Máte-li přístup k batérii, nůžkami odstráňte jeden kábel batérie, izolujte koniec vodiče ovinutím páskou a postup opakujte, dokud nebudou prerušeny a izolovány všetky vodiče batérie. Pak je možné ji vyjmout z produktu. Batérii zlikvidujte v súlade s miestnymi predpisy týkajúcimi sa recyklácie a likvidácie batérií.

STAROSTLIVOSŤ A ÚDRŽBA: Ak hračku dlhšie nepoužívate, vždy vyberte batérie. Hračku jemne utrite čistou vlhkom hadričkou. Hračku nevystavujte priamemu teplu. Hračku neponárajte do vody. Môžu sa poškodiť elektronické súčasti.

ŠPECIÁLNA POZNÁMKA PRE DOSPĚLÝCH: Pravidelne kontrolujte, či nie je poškodená zástrčka, kryt alebo iné časti. V prípade akéhokoľvek poškodenia sa hračka nesmie používať s nabíjačkou, kým sa poškodenie neopraví. Táto hračka nie je určená pre deti mladšie ako 3 roky. Hračka sa smie používať len s odporúčanou nabíjačkou.

BEZPEČNOSTNÉ INFORMÁCIE SÚVISIACE S BATÉRIAMI: Vyžaduje 2 batérie typu AAA (LR03) 1,5 V. Batérie sú malé súčasti. Výměnu batérií musí vykonať dospelá osoba. Postupujte podľa diagramu polarit (+/-) v priestore pre batérie. Vybité batérie urýchlene odstráňte z hračky. Použité batérie správne zlikvidujte. Pri dlhodobom skladovaní vyberte batérie. Používať sa majú len batérie rovnakého alebo rovnocenného typu, ako sú odporúčané batérie. NESPALUJTE použité batérie. Batérie NEHÁDŽTE do ohňa, keďže môžu vybuchnúť alebo vytiecť. NEPOUŽÍVAJTE SÚČASNE staré a nové batérie ani rôzne typy batérií (t. j. alkalické/standardné/nabíjateľné batérie). Neodporúča sa používať nabíjateľné batérie, pretože môže dôjsť k zníženiu výkonu. Nabíjateľné batérie sa majú nabíjať len pod dohľadom dospelého. Vyberateľné nabíjateľné batérie treba pred nabíjaním vybrať z hračky. NENABÍJAJTE nenabíjateľné batérie. NESPŔOSBUJTE skrat na napájacích koncovkách.

ŠPECIÁLNE POKYNY PRE BATÉRIU LiPo: Batériu nikdy nenabíjajte bez dozoru. - Batérie nabíjajte v izolovanej oblasti. Uchovávajte mimo horľavých materiáľov. - Nevystavujte priamemu slnečnému svetlu. Batérie by mohli vybuchnúť, prehriať sa alebo vznietiť. - Batérie nerozoberajte, neupravujte, nezohrievajte ani nespôsobujte na nich skrat. Nedávajte ich do ohňa ani ich nenechávajte na horúcich miestach. - Zabráňte pádu alebo silným nárazom. - Dbajte na to, aby batérie nezvlhli. - Batérie nabíjajte len pomocou určenej nabíjačky na batérie Spin Master™. - Batérie používať len v zariadení určenom spoločnosťou Spin Master™. - Pozorne si prečítajte príručku s pokynmi a batérie používať správne. - V nepravdepodobnom prípade vytečenia alebo výbuchu haste batériu pieskom alebo chemickým hasiacim prístrojom. - Batérie sa musia správne recyklovať alebo zlikvidovať.

POKYNY NA VYBRATIE BATÉRIE Z PRODUKTU: Interná batéria sa inštaluje vo výrobe a nie je možné ju vymeniť. Rozobratie produktu a odstránenie batérie musí vykonať dospelá osoba. Pri demontáži výrobok neprepichujte, nezarezávajte doň, netrhajte ho, nevijajte naň prílišný tlak ani ho nedeformujte. Ubezpečte sa, že je výrobok vypnutý a následne pomocou skrutkovača vyskrutkujte všetky skrutky. Oddelte polovice trupu výrobku, aby ste mali prístup k internej elektronike. Keď vidíte celú batériu, pomocou nožnic odstráňte jeden z káblon batérie a odstrihnutý kábel ihneď obočte páskou, aby ste ho izolovali. Postup opakujte, kým neodstránite a nezaizolujete všetky káble, aby bola batéria voľná. Batériu zlikvidujte v súlade s miestnymi predpismi na recykláciu a likvidáciu batérií.

MEGJEGYZÉS: Ha a termék normál működése akadályozott vagy megszakad, előfordulhat, hogy a hibát erőteljes elektromágneses interferencia okozza. A termék alaphelyzetbe állításához teljesen kapcsolja ki, majd kapcsolja be újra. Ha a normál működés nem áll helyre, menjen a termékkel arrébb, majd próbálja újra. A normál működés biztosításához cserélje ki az elemeket, mivel előfordulhat, hogy az alacsony töltöttségű elemek nem teszik lehetővé a teljes funkcionalitást.

BIZTONSÁGI ÓVINTÉZKEDÉSEK: - Bekapcsolt állapotban nem szabad a motorhoz/kerekekhez nyúlni, és távol kell tartani azoktól a haját és laza ruhadarabokat. - Az elemeket el kell távolítani a távvezérlőből, ha nem használják a játékot. - A játékhoz szülői segítség ajánlott. - Használhat közben mindig tartsa szemmel a játékot. - A maximális teljesítmény érdekében azt ajánljuk, használjon új alkáli elemeket. - A termék működtetése közben szigorúan be kell tartani a használati útmutatóban leírtakat.

Megjegyzés: Az elemek behelyezéséhez vagy cseréjéhez szülői segítség ajánlott. Elektrosztatikus kisülés közelében a játéknál hibás működés léphet fel, és szükségessé válhat az újraindítása.

KEZELÉS ÉS KARBANTARTÁS: Ha hosszabb ideig nem használja a játékot, mindig távolítsa el a benne található elemeket. Finoman törölje át a játékot egy tiszta, nedves ruhával. Óvja a játékot a közvetlen hőhatástól. Tilos vízbe meríteni a játékot. Ez károsíthatja az elektronikus alkatrészeket.

SPECIÁLIS MEGJEGYZÉS FELNŐTTEK SZÁMÁRA: Rendszeresen ellenőrizze a csatlakozó, a burkolat és a többi rész sértettségét. Ha bármilyen sérülést fedez fel, ne használja a játékot a töltővel, amíg ki nem javítja a hibát. A játék 3 éven aluli gyermekek számára nem ajánlott. A játékot csak az ajánlott töltővel használja.

ELEMEKKEK KAPCSOLATOS BIZTONSÁGI ELŐÍRÁSOK: 2 db 1,5 V-os AAA (LR03) elem szükséges hozzá. Az elemek apró tárgyak. Az elemek cseréjét felhőttek végezzék. Ügyeljen az elemtartón látható polaritási (+/-) ábrára. Haladéktalanul távolítsa el a tönkrement elemeket a játékból. Ártalmatlanítsa megfelelően a használt elemeket. Hosszas tárolás esetén távolítsa el az elemeket. Kizárólag azonos, vagy a javasolt típusal egyenértékű elemeket használjon. NE égesse el a használt elemeket. NE dobja az elemeket tűzbe, mivel azok felrobbanhatnak vagy szivároghatnak. NE használjon régi és új, vagy különböző típusú elemeket egyszerre (pl. alkáli/normál/újratölthető elem). Nem ajánlott újratölthető elemeket használni az esetlegesen fellepő csökkent teljesítmény miatt. Az újratölthető elemeket csak felhőtt felügyelete mellett szabad tölteni. A cserélhető-újratölthető elemeket el kell távolítani a játékból a töltés előtt. NE tölts fel a nem újratölthető elemeket. NE zárja rövidre a tápegység érintkezőit.

A LiPo AKKUMULÁTORRAL KAPCSOLATOS SPECIÁLIS UTASÍTÁSOK: Soha ne hagyja az akkumulátort felügyelet nélkül töltés során. - Az akkumulátor töltését egy külön helyiségben végezze. Tartsa távol gyúlékony anyagoktól. - Ne tegye ki közvetlen napfénynek. Az akkumulátor felrobbanhat, túlmelegedhet vagy meggyulladhat. - Ne szedje szét, módosítsa, melegítse, vagy zárja rövidre az akkumulátort. Ne dobja tűzbe vagy hagyja forró helyen. - Ne ejtse le és ne hagyja, hogy erős behatás érje. - Az akkumulátort óvja a

nedvességtől. - Az akkumulátor töltését kizárólag a megadott Spin Master™ akkumulátortöltővel végezze. - Az akkumulátort kizárólag a Spin Master™ által meghatározott készülékekben használja. - Gondosan olvassa el a használati utasítást, és ügyeljen az akkumulátor megfelelő használatára. - Az akkumulátor esetleges szivárgása vagy robbanása esetén használjon homokot vagy tűzoltó készüléket. - Az akkumulátorokat megfelelően újra kell hasznosítani vagy ártalmatlanítani kell.

A TERMÉK AKKUMULÁTORÁNAK ELTÁVOLÍTÁSA: A belső akkumulátor gyárilag kerül a termékbe, és nem cserélhető. A termék szétszerelését és az akkumulátor eltávolítását felhőtt végezze. Ne szúrjon bele, vágja el, tépje el, nyomja össze vagy deformálja a terméket a szétszerelés során. Ellenőrizze, hogy ki van-e kapcsolva a termék, majd használjon csavarhúzókat a csavarok eltávolításához. A belső elektronikához való hozzáférés érdekében szedje szét a terméket. Ha az akkumulátor teljes egészében látható, egy olló használatával vágjon el egy akkumulátor-vezetékét, majd a vezeték végének szigeteléséhez azonnal tekerje be ragasztószalaggal. A fentieknek megfelelően vágja el és szigetelje a további vezetéseket is. Az akkumulátor most már elkülöníthető termék többi részétől. Az akkumulátor ártalmatlanítását a vonatkozó, újrahazsznosítással és eltávolítással kapcsolatos előírásoknak megfelelően végezze.

RO

INSTALAREA BATERIILOR

1. Deschideți ușa compartimentului bateriilor cu ajutorul unei șurubelnițe. Dacă sunt prezente baterii uzate, scoateți-le pe acestea din unitate trăgând în sus de capătul fiecărei baterii. NU demontați sau instalați bateriile cu ajutorul unor instrumente ascuțite sau metalice.

2. Instalați bateriile noi după cum indică marcajele de polaritate (+/-) din interiorul compartimentului bateriei.

3. Închideți bine ușa compartimentului bateriei. Consultați legile și reglementările locale pentru reciclarea și/sau eliminarea corectă a bateriei.

CUM ÎNCĂRCĂȚI

1. Opriti alimentarea vehiculului.

2. Conectați capătul mic al cablului de încărcare la portul de încărcare.

3. Conectați cablul de încărcare la o priză de calculator de 5 V c.c.

4. LED-ul ON/OFF care luminează intermitent indică încărcarea bateriei; aprins continuu atunci când încărcarea este completă.

CUM SĂ CONECTAȚI TELECOMANDA

1. Porniți vehiculul și așezați-l pe o suprafață plană.

2. Apăsăți orice buton de pe Telecomandă.

3. Sunteți pregătiți pentru conducere. Utilizați telecomanda pentru a conduce.

TELECOMANDA NU SE CONECTEAZĂ

În cazul în care vehiculul nu se conectează la telecomandă la prima încercare, opriti vehiculul, scoateți bateriile din telecomandă, introduceți bateriile la loc și repetați instrucțiunile din secțiunea CUM SĂ CONECTAȚI TELECOMANDA.

NOTĂ: Dacă funcționarea normală a produsului este perturbată sau întreruptă, această problemă poate fi cauzată de interferențe electro-magnetice. Pentru a reseta produsul, opriti-l complet și apoi reporniți-l. Dacă funcționarea normală nu este reluată, mutați produsul în alt loc și încercați din nou. Pentru a asigura performanțe normale, schimbați bateriile, deoarece este posibil ca bateriile descărcate să nu permită funcționarea normală.

Precauții de siguranță: - Țineți mâinile, părul și hainele largi la distanță de motor/roți când comutatorul de alimentare este în poziția ON. - Scoateți bateriile atunci când nu este în uz. - Este recomandată îndrumarea părinților pentru joacă. - Păstrați jucăria în câmpul vizual, astfel încât să o puteți supraveghea tot timpul. - Se recomandă baterii alcaline noi pentru a obține performanțe maxime. - Utilizatorii trebuie să respecte cu strictețe manualul de instrucțiuni în timpul utilizării produsului.

Notă: Este recomandată supravegherea părinților la instalarea sau înlocuirea bateriilor. Într-un mediu cu descărcări electrostatice, jucăria se poate defecta, iar utilizatorul poate fi nevoit să o reseteze.

EL

ΤΟΠΟΘΕΤΗΣΗ ΜΠΑΤΑΡΙΩΝ

1. Ανοίξτε το πορτάκι των μπαταριών με ένα κατασβίδι. Εάν υπάρχουν χρησιμοποιημένες μπαταρίες, αφαιρέστε τις από τη μονάδα, τραβώντας προς τα επάνω το άκρο της κάθε μπαταρίας. ΜΗΝ αφαιρείτε ή τοποθετείτε μπαταρίες χρησιμοποιώντας αχιμρά ή μεταλλικά εργαλεία.

2. Τοποθετήστε τις νέες μπαταρίες σύμφωνα με το διάγραμμα πολικότητας (+/-) μέσα στη θήκη των μπαταριών.

3. Τοποθετήστε καλά το πορτάκι των μπαταριών. Ελέγξτε τους τοπικούς νόμους και κανονισμούς για πληροφορίες σχετικά με τη σωστή ανακύκλωση και/ή απόρριψη των μπαταριών.

ΤΡΟΠΟΣ ΦΟΡΤΙΣΗΣ

1. Απενεργοποιήστε το όχημα.

2. Συνδέστε το μικρό άκρο του καλωδίου φόρτισης στη θύρα φόρτισης.

3. Συνδέστε το καλώδιο φόρτισης σε έξοδο υπολογιστή 5V DC.

4. Το LED που αναβοσβήνει υποδεικνύει ότι η μπαταρία φορτίζει. Όταν η μπαταρία είναι πλήρως φορτισμένη, παραμένει σταθερά αναμμένο.

ΠΩΣ ΝΑ ΣΥΝΔΕΣΕΤΕ ΤΟ ΧΕΙΡΙΣΤΗΡΙΟ

1. Ενεργοποιήστε το όχημα και τοποθετήστε το σε μια επίπεδη επιφάνεια.

2. Πιέστε οποιοδήποτε κουμπί στο χειριστήριο.

3. Είστε έτοιμοι να οδηγήσετε. Χρησιμοποιήστε το τηλεχειριστήριο για να οδηγήσετε.

ΔΕΝ ΣΥΝΔΕΕΤΑΙ ΤΟ ΧΕΙΡΙΣΤΗΡΙΟ

Αν το όχημά σας δεν συνδεθεί με το χειριστήριο την πρώτη φορά, απενεργοποιήστε το όχημα, αφαιρέστε και ξαναβάλτε τις μπαταρίες στο χειριστήριο και επαναλάβετε τις οδηγίες για το ΠΩΣ ΝΑ ΣΥΝΔΕΣΕΤΕ ΤΟ ΧΕΙΡΙΣΤΗΡΙΟ.

ÎNGRIJIRE ȘI ÎNȚEȚINERE: Scoateți întotdeauna bateriile din jucărie atunci când nu este folosită o perioadă lungă de timp. Ștergeți jucăria ușor cu o cârpă umedă și curată. Ferțiți jucăria de surse de căldură directă. Nu scufundați jucăria în apă. Această poate deteriora componentele electronice.

NOTĂ SPECIALĂ PENTRU ADULȚI: Examinați periodic jucăria pentru a detecta deteriorarea mufei, a carcasei și a altor piese. În caz de deteriorare, jucăria nu trebuie să fie utilizată cu încărcătorul până când deteriorarea nu este reparată. Această jucărie nu este destinată copiilor sub 3 ani. Această jucărie trebuie să fie utilizată numai cu încărcătorul recomandat.

INFORMAȚII PRIVIND SIGURANȚA PENTRU BATERIE: Necesită 2 x baterii AAA (LR03) de 1,5 V. Bateriile sunt obiecte mici. Înlocuirea bateriilor trebuie să fie efectuată de adulți. Respectați marcajele privind polaritatea (+/-) din compartimentul bateriilor. Îndepărtați imediat bateriile descărcate din jucărie. Eliminați bateriile uzate în mod corespunzător. Scoateți bateriile înaintea unei perioade prelungite de depozitare. Trebuie să fie utilizate numai baterii de același tip sau de un tip echivalent cu cel recomandat. NU ardeți bateriile uzate. NU aruncați bateriile în foc, deoarece acestea pot exploda sau lichidul din ele se poate scurge. NU utilizați concomitent baterii vechi și noi sau tipuri diferite de baterii (adică alcaline/standard/reîncărcabile). Nu este recomandată utilizarea de baterii reîncărcabile, deoarece este posibilă reducerea performanțelor. Bateriile reîncărcabile trebuie încărcate exclusiv sub supravegherea unui adult. Bateriile reîncărcabile, care pot fi înlocuite, trebuie scoase din jucărie înainte de încărcare. NU reîncărcați bateriile nereîncărcabile. NU scurcircuitați bornele de alimentare.

INSTRUCȚIUNI SPECIALE PENTRU BATERIA LiPo: Nu încărcăți bateria fără supravegherea unui adult. - Încărcați bateria într-o zonă izolată. Păstrați-o departe de materialele inflamabile. - Nu o expuneți la lumina directă a soarelui. Există riscul de explozie, de supraîncălzire sau de aprindere a bateriilor. Nu dezasamblați, modificați, încălziți sau scurcircuitați bateriile. Nu le aruncați în foc sau nu le lăsați în locuri fierbinți. - Nu le scărpați sau sunpeți la lovitură puternice. - Nu permiteți udarea bateriilor. - Încărcați bateriile numai cu încărcătorul de baterii specificat de Spin Master™. - Utilizați bateriile numai în dispozitivul specificat de Spin Master™. - Citiți cu atenție Ghidul de instrucțiuni și utilizați bateriile corect. - În cazul puțin probabil de scurgeri sau explozie utilizați nisip sau un stingător de incendiu chimic pentru baterie. Bateriile trebuie să fie reciclate sau eliminate în mod corespunzător.

INSTRUCȚIUNI DE SCOATERE A BATERIEI DIN PRODUS: Bateria internă este instalată din fabrică și nu poate fi înlocuită. Dezasambarea produsului și demontarea bateriei trebuie efectuate de un adult. Nu găuriți, tăiați, rupeți, comprimați sau deformați produsul în timpul dezasamblării. Asigurați-vă că produsul este oprit, apoi folosiți o șurubelniță pentru a scoate toate șuruburile. Separați jumătățile corpului produsului pentru a expune componentele electronice interne. Atunci când bateria este vizibilă integral, folosiți o foarfecă pentru a tăia un singur fir al bateriei, înfășurați imediat capătul firului tăiat cu bandă izolantă, repetați până când toate firele sunt tăiate și izolate și bateria este desprinsă de restul produsului. Eliminați bateria în conformitate cu legile locale privind reciclarea sau eliminarea bateriilor.

ΣΗΜΕΙΩΣΗ: Αν η κανονική λειτουργία του προϊόντος αποτραπεί ή διακοπεί, το πρόβλημα ενδέχεται να προκαλείται από ισχυρή ηλεκτρομαγνητική παρεμβολή. Για την επαναφορά του προϊόντος, απενεργοποιήστε το πλήρως και ενεργοποιήστε το ξανά. Αν η κανονική λειτουργία δεν συνεχιστεί, μετακινήστε το προϊόν σε άλλη θέση και δοκιμάστε ξανά. Για να διασφαλίσετε την κανονική απόδοση, αλλάξτε τις μπαταρίες. Οι "πεσμένες" μπαταρίες ενδέχεται να μην επιτρέπουν την πλήρη λειτουργία.

Προφυλάξεις ασφαλείας: - Να κρατάτε τα χέρια, τα μαλλιά και τα φαρδιά ρούχα μακριά από το μοτέρ/ τις ρόδες όταν ο διακόπτης λειτουργίας είναι στο ON. - Αφαιρέστε τις μπαταρίες, όταν δεν χρησιμοποιούνται. - Συνιστάται η καθοδήγηση από ενήλικα για το παιχνίδι. - Κρατήστε το παιχνίδι στο οπτικό σας πεδίο για να μπορείτε να το ελέγχετε όλη την ώρα. - Συνιστώνται νέες αλκαλικές μπαταρίες για μέγιστη απόδοση. - Οι χρήστες πρέπει να τηρούν αυστηρά το εγχειρίδιο οδηγιών κατά τη λειτουργία του προϊόντος.

Σημείωση: Συνιστάται η γονική καθοδήγηση κατά την τοποθέτηση ή αντικατάσταση των μπαταριών. Σε περιβάλλον με ηλεκτροστατική εκκένωση, το παιχνίδι ενδέχεται να δυσλειτουργήσει και να χρειαστεί επαναφορά του από το χρήστη.

ΦΡΟΝΤΙΔΑ ΚΑΙ ΣΥΝΤΗΡΗΣΗ: Να αφαιρέτε πάντα τις μπαταρίες από το παιχνίδι όταν δεν χρησιμοποιείται για μεγάλο χρονικό διάστημα. Σκουπίστε το παιχνίδι απαλά με ένα καθαρό υγρό πανί. Φυλάξτε το παιχνίδι μακριά από άμεση πηγή θερμότητας. Μην βυθίζετε το παιχνίδι σε νερό. Ενδέχεται να προκαληθεί ζημιά στα ηλεκτρονικά κυκλώματα.

ΕΙΔΙΚΗ ΣΗΜΕΙΩΣΗ ΓΙΑ ΤΟΥΣ ΕΝΗΛΙΚΕΣ: Ελέγχετε τακτικά για ζημιά στο φιλμ, το περίβλημα και άλλα μέρη. Σε περίπτωση οποιασδήποτε ζημιάς, το παιχνίδι δεν πρέπει να χρησιμοποιηθεί με το φορτιστή έως ότου επισκευαστεί η ζημιά. Αυτό το παιχνίδι δεν είναι κατάλληλο για παιδιά κάτω των τριών ετών. Αυτό το παιχνίδι πρέπει να χρησιμοποιείται μόνο με τον προτεινόμενο φορτιστή.

9

ΠΛΗΡΟΦΟΡΙΕΣ ΑΣΦΑΛΕΙΑΣ ΓΙΑ ΤΙΣ ΜΠΑΤΑΡΙΕΣ: Απαιτεί 2 μπαταρίες 1,5 V AAA (LR03). Οι μπαταρίες είναι μικρά αντικείμενα. Η αντικατάστασή τους πρέπει να γίνεται από ενήλικες. Τηρήστε το διάγραμμα πολικότητας (+/-) που υπάρχει μέσα στη θήκη των μπαταριών. Αφαιρέστε αμέσως τις κενές μπαταρίες από το παιχνίδι. Απορρίψτε τις χρησιμοποιημένες μπαταρίες σύμφωνα με τους κανονισμούς. Αφαιρέστε τις μπαταρίες, αν δεν πρόκειται να χρησιμοποιηθεί το παιχνίδι για μεγάλο διάστημα. Συνιστάται η χρήση μπαταριών μόνο ίδιου ή ισοδύναμου τύπου. ΜΗΝ αποτεφρώνετε τις χρησιμοποιημένες μπαταρίες. ΜΗΝ απορρίπτετε τις μπαταρίες στη φωτιά, επειδή μπορεί να υπάρξει έκρηξη ή διαρροή. ΜΗΝ αναμειγνύετε ποτέ με καινούριες μπαταρίες ή τύπους μπαταριών (π.χ. αλκαλικές/συμβατικές/επαναφορτιζόμενες). Η χρήση επαναφορτιζόμενων μπαταριών δεν συνιστάται γιατί μπορεί να μειώσουν την απόδοση του προϊόντος. Οι επαναφορτιζόμενες μπαταρίες πρέπει να φορτίζονται μόνο υπό την επίβλεψη ενήλικου. Οι επαναφορτιζόμενες μπαταρίες με δυνατότητα αντικατάστασης πρέπει να αφαιρούνται πριν από τη φόρτιση του παιχνιδιού. ΜΗΝ επαναφορτίζετε μη επαναφορτιζόμενες μπαταρίες. ΜΗΝ βραχυκυκλώνετε τους ακροδέκτες τροφοδοσίας.

ΕΙΔΙΚΕΣ ΟΔΗΓΙΕΣ ΓΙΑ ΜΠΑΤΑΡΙΑ ΠΟΛΥΜΕΡΩΝ ΛΙΘΙΟΥ: Η μπαταρία δεν πρέπει να φορτίζεται ποτέ χωρίς επίβλεψη. - Φορτίζετε την μπαταρία σε απομονωμένο χώρο. Φυλάξτε την μακριά από εύφλεκτα υλικά. - Να μην εκτίθεται σε άμεσο ηλιακό φως. Υπάρχει κίνδυνος έκρηξης, υπερθέρμανσης ή ανάφλεξης των μπαταριών. - Μην αποσυρμολογείτε, τροποποιείτε, θερμαίνετε ή βραχυκυκλώνετε τις μπαταρίες. Μην τις

ρίχνετε στη φωτιά ή τις αφήνετε σε καυτά σημεία. - Μην πετάτε ή υποβάλετε τις μπαταρίες σε δυνατά χτυπήματα. - Μην αφήνετε τις μπαταρίες να βραχούν. - Φορτίζετε τις μπαταρίες μόνο με τον καθορισμένο φορτιστή μπαταρίας της Spin Master™. - Στη σωσκήυ χρησιμοποιείτε μόνο μπαταρίες που καθορίζονται από τη Spin Master™. - Διαβάστε προσεκτικά τον οδηγό χρήσης και χρησιμοποιείτε τις μπαταρίες σωστά. - Στην απίθανη περίπτωση διαρροής ή έκρηξης, χρησιμοποιήστε άμοιο ή χημικό πυροσβεστήρα για την μπαταρία. - Οι μπαταρίες πρέπει να ανακυκλώνονται ή να απορρίπτονται σύμφωνα με τους κανονισμούς.

ΟΔΗΓΙΕΣ ΑΦΑΙΡΕΣΗΣ ΜΠΑΤΑΡΙΑΣ ΠΡΟΪΟΝΤΟΣ: Η εσωτερική μπαταρία είναι εγκατεστημένη από το εργοστάσιο και δεν μπορεί να αντικατασταθεί. Η αποσυρμολόγηση του προϊόντος και η αφαίρεση της μπαταρίας πρέπει να γίνεται από ενήλικο. Μην τρυπάτε, κοβείτε, σκίζετε, συμπιέζετε ή παραμορφώνετε το προϊόν κατά την αποσυρμολόγηση. Βεβαιωθείτε ότι το προϊόν είναι απενεργοποιημένο και έπειτα χρησιμοποιήστε ένα καταβίβι για να αφαιρέσετε όλες τις βίδες. Ξεχωρίστε τα δύο μιά του σκελετού του προϊόντος για να αποκτήσετε πρόσβαση στα εσωτερικά ηλεκτρονικά εξαρτήματα. Όταν φαίνεται όλη η μπαταρία, χρησιμοποιήστε ένα ψαλίδι για να κόψετε ένα καλώδιο της μπαταρίας, τυλίξτε κατευθείαν το άκρο του με μια ταινία για να το απομονώσετε και επαναλάβετε μέχρι να κόψετε και να απομονώσετε όλα τα καλώδια της μπαταρίας, και η μπαταρία να απελευθερωθεί από το προϊόν. Απορρίψτε την μπαταρία σύμφωνα με την τοπική νομοθεσία για την ανακύκλωση ή απόρριψη μπαταριών.



ΚΑΚΟ УΜΕΤΝУΤΙ ВΑΤΕRΙJE

1. Odvijajte otvorite vratašca odjeljka za baterije. Ako se u odjeljku nalaze iskorištene baterije, izvadite ih tako da podignete jedan od krajeva baterije. Za vađenje ili umetanje baterija NEMOJTE upotrebljavati oštre ili metalne alate.

2. Nove baterije umetnite u skladu s oznakom polova (+/-) koja se nalazi u odjeljku za baterije.

3. Pričvrstite vratašca odjeljka za baterije. Informacije o pravilnom recikliranju i/ili odlaganju baterija potražite u lokalnim zakonima i propisima.

УPUTE ЗА РУNЈENJE

1. Isključite vozilo.

2. Manji kraj kabela za punjenje priključite u priključak za napajanje.

3. Kabel za punjenje priključite u utičnicu računala od 5V DC.

4. Pulsirajuća LED dioda za Uključivanje/Isključivanje znači da se baterija puni, stalno uključena dioda znači da je baterija napunjena do kraja.

POVEZIVANJE UPRAVLJAČA

1. Uključite vozilo i stavite ga na ravnu površinu.

2. Pritisnite bilo koju tipku na upravljaču.

3. Spremni ste za vožnju. Za vožnju upotrebljavajte daljinski upravljač.

UPRAVLJAČ SE NE MOŽE POVEZATI

Ako se vozilo ne može povezati s upravljačem iz prvog puta, isključite vozilo, izvadite baterije iz daljinskog upravljača i vratite ih unutra. Nakon toga, ponovite upute iz odjeljka POVEZIVANJE UPRAVLJAČA.

ΝΑΡΟΜΕΝΑ: Ako je došlo do poremećaja ili prekida pravilnog rada, uzrok problema mogu biti jake elektromagnetske smetnje. Igračku ponovo postavite tako da je u potpunosti isključite, a zatim je ponovo uključite. Ako igračka nakon toga ne radi pravilno, premjestite je na drugu lokaciju i pokušajte ponovo. Kako biste osigurali pravilan rad, zamijenite baterije jer neke funkcije možda neće raditi ako su baterije slabe.

Μjere opreza: - ruke, kosu i široku odjeću držite podalje od motora/kotača kad je prekidač za napajanje uključen. - Izvadite baterije dok se ne upotrebljava. - Pri igranju preporučuje se nadzor roditelja. - Igračku držite u vidnom polju kako biste je cijelo vrijeme mogli nadzirati. - Preporučujemo da upotrijebite nove alkalne baterije kako biste postigli najbolje moguće rezultate. - Korisnici se pri upotrebi proizvoda moraju strogo pridržavati uputa.

Ναπομενα: pri umetanju i zamjeni baterija preporučuje se nadzor roditelja. Igračka možda neće pravilno raditi u okruženju u kojem postoji elektrostatično pražnjenje te će korisnik morati ponovo postaviti igračku.



ΚΑΚ SE ΠΟСТАВЯТ ВΑΤΕRИИТЕ

1. Отворете капака на батериите с помошта на отвертка. Ако са налични използвани батерии, извадете ги от устройството, като издърпате нагоре единия край на всяка батерия. НЕ изваждайте и не поставяйте батерии с помошта на остри или метални инструменти.

2. Поставете нови батерии, както е показано на диаграмата за полярност (+/-) в гнездото за батериите.

3. Поставете сигурно капака на батериите обратно на мястото му. Прегледайте местните закони и разпоредби за правилното рециклиране и/или изхвърляне на батериите.

ΚΑΚ ДΑ ЗАРЕДИТЕ

1. Изключете превозното средство.

2. Включете малкия накрайник на кабела за зареждане в порта за зареждане.

3. Включете кабела за зареждане в 5 V DC изход за компютър.

4. Премигващият светодиод за вкл./изкл. означава, че батерията се зарежда, а когато свети постоянно – че е напълно заредена.

ΚΑΚ ДΑ СВЪРЖЕТЕ КΟΝΤΡΟΛΕΡΑ

1. Включете превозното средство и го поставете на равна повърхност.

2. Натиснете който и да е бутон на контролера.

3. Готови сте да шофирате. Използвайте дистанционното управление, за да шофирате.

ΚΟΝΤΡΟΛΕΡЪТ НЕ СЕ СВЪРЪВА

Ako превозното ви средство не се свързва с контролера от първия път, изключете превозното средство, извадете батериите от контролера, след което пак ги върнете и повторете инструкциите от раздела „КАК ДΑ СВЪРЖЕТЕ ΚΟΝΤΡΟΛΕΡΑ“.

ΖΑΒΕΛΕЖΚΑ: Ако нормалното функциониране на продукта е нарушено или прекъснато, проблемът може да се дължи на силно електромагнитно смущение. За да нулирате продукта, изключете го напълно, след което го включете отново. Ако нормалната работа не се възобнова, преместете продукта на друго място и опитайте отново. За да гарантирате нормална работа, заредете батериите, тъй като изхабените батерии може да възпрепятстват пълното функциониране на продукта.

ČIŠĆENJE I ODRŽAVANJE: ako igračku duže vrijeme nećete upotrebljavati, izvadite baterije. Igračku pažljivo obrišite vlažnom krpom. Igračku držite podalje od izravne topline. Igračku nemojte uranjati u vodu. To može oštetiti elektroničke sklopove.

POSEBNA NAPOMENA ZA ODRASLE OSOBE: Redovito provjeravajte ima li na utikaču, kucištu i drugim dijelovima kakvih oštećenja. Ako dođe do oštećenja, punjač se ne smije priključivati na igračku sve dok se oštećenje ne popravi. Igračka nije namijenjena djeci mlađoj od 3 godine. Za igračku se smije upotrebljavati samo preporučeni punjač.

INFORMACIJE O SIGURNOSTI BATERIJA: Potrebne su 2 AAA (LR03) baterije od 1,5 V. Baterije su mali predmeti. Zamjenu baterija moraju obaviti odrasle osobe. Pratite oznake polova (+/-) u odjeljku za baterije. Ispražnjene baterije odmah izvadite iz igračke. Iskorištene baterije odložite na odgovarajući način. Baterije izvadite iz proizvoda ako ga spremate na duže vrijeme. Upotrebljavate samo baterije iste ili odgovarajuće vrste. NEMOJTE paliti iskorištene baterije. Baterije NEMOJTE bacati u vodu jer one mogu eksplodirati ili curiti. NEMOJTE miješati stare i nove baterije ni različite vrste baterija (npr. alkalne/standardne/punjive). Ne preporučuje se upotreba punjivih baterija jer proizvod može slabije raditi. Punjive baterije trebaju se puniti pod nadzorom odrasle osobe. Zamjenjive-punjive baterije trebaju se prije punjenja izvaditi iz igračke. NEMOJTE puniti baterije koje nisu punjive. NEMOJTE napraviti kratki spoj između kontakata za punjenje.

POSEBNE УPUTE ЗА LIPo ВΑΤΕRИJE: Bateriju nikad nemojte puniti bez nadzora. - Bateriju puniti u izoliranom prostoru. Držite je podalje od zapaljivih materijala. - Nemojte izlagati izravnoj sunčevoj svjetlosti. Postoji opasnost od eksplozije, pregrijavanja i zapaljenja baterije. - Baterije nemojte rastavljati, modificirati ni zagrijavati te nemojte izazivati kratki spoj na baterijama. Nemojte ih stavljati u vodu niti ih ostavljati na vrućim mjestima. - Nemojte ispuštati ni izlagati jakim udarcima. - Pri pazite da se baterije ne smooče. - Baterije puniti isključivo navedenim Spin Master™ punjačem za baterije. - Baterije upotrebljavajte samo u uređaju koji je definirala tvrtka Spin Master™. - Pažljivo pročitate priručnik s uputama i baterije upotrebljavajte na pravilan način. - Ako dođe do curenja ili eksplozije, upotrijebite protupožarni aparat s pijeskom ili kemijski protupožarni aparat. - Baterije se moraju reciklirati ili odložiti na pravilan način.

УPUTE ЗА ВАĐENJE ВΑΤΕRИJA: Unutamja baterija postavljena je u tvornici i ne može se mijenjati. Rastavljanje proizvoda i vađenje baterije mora obaviti odrasla osoba. Proizvod tijekom rastavljanja nemojte bušiti, rezati, trgati, pritiscati ni deformirati. Provjerite je li proizvod isključen, a zatim odvajanjem skinite sve vijke. Razdvojite polovice proizvoda kako biste vidjeli unutarnje elektroničke dijelove. Kraj baterija u potpunosti vidljiva, škarama prerežite jednu od žica na koje je baterija priključena. Kraj prerezane žice odmah omotajte izolacijskom trakom. Ponavljajte postupak sve dok ne prerežete i izolirate sve žice i dok baterija ne bude u potpunosti odvojena od ostatka proizvoda. Bateriju odložite na otpad u skladu s lokalnim propisima o recikliranju ili odlaganju.

Предпазни мерки: – Дръжте ръцете, косата и дрехите далеч от мотора/коелата, когато превключвателят за захранването е ВКЛЮЧЕН. – Отстранете батериите, когато не се използва. – Препоръчва се родителски контрол по време на играта. – Дръжте играчката в полезорението си, за да можете да я наблюдавате през цялото време. – Препоръчва се използването на нови алкални батерии за постигане на максимално изпълнение. – Потребителите трябва да спазват стриктно ръководството за употреба, докато работят с продукта.

Забележка: Препоръчва се родителски контрол при инсталирането или подмяната на батерии. В среда с електростатичен разряд играчката може да не работи правилно и да се наложи потребителят да я нулира.

ГРИЖА И ПОДДРЪЖКА: Винаги отстранявайте батериите от играчката, когато тя не се използва за дълъг период от време. Почиствайте играчката внимателно с чиста влажна кърпа. Не излагайте играчката на пряк източник на топлина. Не потапяйте играчката във вода. Това може да повреди електронните модули.

СПЕЦИАЛНА ЗАБЕЛЕЖКА КЪМ ВЪЗРАСТНИТЕ: Редовно проверявайте за повреди по шепсела, обвивката и другите части. В случай на повреда играчката не трябва да се използва със зарядното устройство, докато повредата не бъде отстранена. Играчката не е предназначена за деца на възраст под 3 години. Тази играчка трябва да се използва само с препоръчано зарядно устройство.

INFORMACIJA ZA BEZOPASNOST OTHOSNO BATERИИTE: Изисква 2 x 1,5 V AAA (LR03) батерии. Батериите са малки предмети. Смяната на батериите трябва да се извършва от възрастен. Следвайте диаграмата за полярност (+/-) в гнездото за батерии. Отстранявайте незабавно изхабените батерии от играчката. Изхвърляйте използваните батерии по правилен начин. При продължително съхранение изваждайте батериите. Трябва да се използват единствено батерии от същия или еквивалентен тип като препоръчания. НЕ изгаряйте използвани батерии. НЕ хвърляйте батерии в огън, тъй като може да избухнат или изтекат. НЕ смесвайте стари с нови батерии или различни типове батерии (т.е. алкални/стандартни/акумулаторни). Използването на акумулаторни батерии не се препоръчва поради възможност влошаване на работата. Акумулаторните батерии трябва да се зареждат само под надзора на възрастен. Заменяемите акумулаторни батерии трябва да се извадят от играчката, преди да бъдат заредени. НЕ зареждайте батерии, които не са акумулаторни. НЕ свързвайте накъсо захранващите клемми.

СПЕЦИАЛНИ ИНСТРУКЦИИ ЗА ЛИТНЕВО-ПОЛИМЕРНИ БАТЕРИИ: Никога не оставяйте батерия да се зарежда без надзор. – Зареждайте батерии в изолирана зона. Дръжте далеч от запалими материали. – Не излагайте на пряка слънчева светлина. Има опасност от избухване, прегряване или запалване на батериите. – Не разглобявайте, не модифицирайте, не нагривайте и не свързвайте нахкосо батериите. Не ги хвърляйте в пламъци и не ги оставяйте на горещи места. – Не изпускате и не подлагайте на силни удари. – Не позволявайте батериите да се намокрят. – Зареждайте батериите само с конкретното зарядно устройство Spin Master™. – Използвайте батериите само в устройството, указано от Spin Master™. – Прочетете внимателно ръководството с инструкции и използвайте батериите правилно. – В малко вероятния случай от протичане или експлозия използвайте пясък или химически пожарогасител за батерията. – Батериите трябва да се рециклират или изхвърлят по правилен начин.

SL

NAMESTITEV BATERIJ

1. Z izvijajem odprite pokrovček predalčka za batereje. Morebitne rabljene batereje odstranite iz enote, tako da posamezne batereje pridvignete ob strani. Baterij NE odstranjujete ali nameščajte z ostrim ali kovinskim orodjem.
2. Pri nameščanju novih baterij upoštevajte pravilno polarnost (+/-), prikazano v predalčku za batereje.
3. Znova trdno namestite pokrovček predalčka za batereje. Za pravilno recikliranje in/ali odlaganje baterij upoštevajte lokalne zakone in predpise.

NAPAJANJE

1. Izklopite vozilo.
2. Manjši konec napajalnega kabla priklopite v vhod za napajanje.
3. Napajalni kabel priklopite v vtičnico računalnik 5 V DC.
4. Utripajoča (SVETI/NE SVETI) LED-lučka pomeni, da se batereja polni, če pa SVETI, pa pomeni, da je polnjenje končano.

NAVODILA ZA POVEZAVO KRMILNIKA

1. Vozilo vklopite in ga položite na ravno površino.
2. Pritisnite kateri koli gumb na krmilniku.
3. Pripravljeni ste za vožnjo. Vozite z daljinskim upravljalnikom.

POVEZAVA KRMILNIKA NI VZPOSTAVLJENA

Če se vozilo ne poveže s krmilnikom ob prvem poskusu, vozilo izklopite, vzemite batereje iz upravljalnika in jih ponovno vstavite ter ponovite postopek navodil iz poglavja NAVODILA ZA POVEZAVO KRMILNIKA.

OPOMBA: Če med običajnim delovanjem izdelka prihaja do motenj ali prekinitev, so lahko vzrok za to močne elektromagnetne motnje. Če želite izdelek ponastaviti, ga popolnoma izklopite in nato znova vklopite. Če izdelek še vedno ne deluje kot običajno, ga odnesite na drug kraj in poskusite znova. Da bo izdelek deloval kot običajno, zamenjajte batereje, saj skoraj prazne batereje ne omogočajo polnega delovanja.

Varnostni ukrepi: – Ko je stikalo za vklop/izklop VKLOPLJENO, se z rokami, lasmi in ohlapnimi oblačili izogibajte motorju/kolesom. – Ko ga ne uporabljate, odstranite njegove batereje. – Med igranjem je priporočeno nadzor odrasle osebe. – Igračo imejte vedno pred očmi, da jo lahko vse čas nadzorujete. – Za največjo zmogljivost izdelka vam priporočamo uporabo novih alkalnih baterij. – Uporabniki morajo med uporabo izdelka natančno upoštevati navodila za uporabo.

Opomba: Med nameščanjem ali menjavo baterij je priporočeno nadzor staršev. V okolju, kjer pride do elektrostatične razelektritve, igrača lahko preneha delovati in jo bo moral uporabnik morda ponastaviti.

TR

PİLLERİ TAKMA

1. Pili kapağın tornavidayla açın. Kullanılmış piller varsa her bir pili ucundan tutarak üniteden çıkarmın. Pilleri, keskin veya metal araçlar kullanılarak ÇIKARMAYIN veya TAKMAYIN.
2. Pili haznesinin içindeki polarite şemasında (+/-) gösterilen şekilde yeni pil takın.
3. Pili kapağının sıkıca kapatın. Doğru geri dönüşüm ve/veya pillerin atılmasıyla ilgili yerel yasa ve düzenlemelere bakın.

ŞARJ ETME

1. Aracı kapatın.
2. Şarj kablosunun küçük ucunu şarj bağlantı noktasına takın.
3. Şarj kablosunu 5 V DC bilgisayar çıkışına takın.
4. Yanıp sönen AÇIK/KAPALI LED'i, pilin şarj olduğunu gösterir. Pili tamamen şarj olduğunda LED sabit AÇIK olarak yanar.

KUMANDAYI BAĞLAMA

1. Aracı çalıştırın ve düz bir yüzeye yerleştirin.
2. Kumanda üzerindeki herhangi bir düğmeye basın.
3. Sürmeye hazırsınız. Sürmek için uzaktan kumandayı kullanın.

KUMANDA İLE BAĞLANTI KURULMIYORSA

Aracınız ilk seferde kumandaya bağlanmazsa aracı kapatın, pilleri kumandadan çıkarıp tekrar takın, ardından KUMANDAYI BAĞLAMA talimatlarını tekrarlayın.

NOT: Ürünün normal işlevlerinin engellenmesi ya da kesintiye uğraması, güçlü elektromanyetik parazitten kaynaklanıyor olabilir. Ürünü sıfırlamak için önce tamamen kapatıp ardından yeniden açın. Ürün, normal çalışmaya devam etmezse ürünü başka bir yere alıp yeniden deneyin. Düşük pil seviyesinde ürün tam olarak çalışmayabileceğinden, normal ürün performansı için pilleri değiştirin.

Güvenlik Önemleri: – Güç düğmesi AÇIK durumdayken ellerinizi, saçınızı ve bol giysilerinizi motordan/tekerleklerden uzak tutun. – Kullanımda değiken pilleri çıkarın. – Ebeveyn kontrolünde oynaması önerilir. – Oyuncüğünüzü, her an denetleyebilmek için görüş alanınızda tutun. – Maksimum performans için yeni alkali piller önerilir. – Kullanıcılar ürünü kullanırken talimat kılavuzuna bağlı kalmalıdır.

Not: Pillerin takılması veya değiştirilmesi sırasında ebeveyn kontrolü önerilir. Elektrostatik deşarj olan ortamlarda oyuncak arızalanabilir ve kullanıcının oyuncuğünü sıfırlaması gerekebilir.

ZH

如何安装电池

1. 用螺丝刀打开电池盖。如果其中原本装有电池，请分别拉起每个电池的一端，将这些电池从装置中取出。请勿用尖锐或金属工具取出或安装电池。
2. 按照电池盒内的极性图 (+/-) 所示，安装新电池。
3. 牢固地装回电池盖。查阅您当地的法律和法规，以正确回收和/或处理电池。

11

ИНСТРУКЦИИ ЗА ИЗВАЖДАНЕ НА БАТЕРИЯ ОТ ПРОДУКТА: Вътрешната батерия е фабрично поставена и незаменяема. Разглобяването на продукта и изваждането на батерията трябва да се извършат от възрастен. Не пробивайте, не срязвайте, не късайте и не деформирайте продукта по време на разглобяването. Уверете се, че продуктът е изключен, след което използвайте отвертка, за да отстраните всички винтове. Отделете половините на корпуса на продукта, за да се покаже вътрешната електроника. Когато батерията се вижда изцяло, използвайте ножица, за да срежете една от жиците на батерията, незабавно увийте срязания край на жицата с тиксо, за да го изолирате и повторете, докато не срежете и не изолирате всички жици на батерията и батерията не се отдели от останалата част на продукта. Изхвърлете батерията в съответствие с местните закони за рециклиране или изхвърляне на батерии.

NEGA IN VZDRŽEVANJE: Če igrače dlje časa ne uporabljate, vedno odstranite batereje. Previdno obrišite igračo s čisto vlažno krpo. Igrače ne izpostavljajte neposredni visoki temperaturi. Igrače ne potopite v vodo. S tem lahko poškodujete elektronske dele.

POSEBNA OPOMBA ZA ODRASLE OSEBE: Redno pregledujte, ali so vtič, ohišje in drugi deli nepoškodovani. Če odkrijete poškodbe, igrače ne uporabljajte skupaj z napajalnikom, dokler poškodbe ne popravite. Ta igrača ni namenjena otrokom, mlajšim od 3 let. To igračo lahko uporabljate samo s priporočenim napajalnikom.

VARNOSTNE INFORMACIJE ZA BATERIJE: Zahtevane batereje: 2 x 1,5 V AAA (LR03). Batereje so majhni predmeti. Batereje morajo zamenjati odrasle osebe. Upoštevajte pravilno polarnost (+/-), prikazano v predalčku za batereje. Prazne batereje takoj odstranite iz igrače. Rabljene batereje pravilno odložite med odpadke. Batereje odstranite, če nameravate izdelek shraniti za dalj časa. Uporabljajte samo priporočene ali enakovredne vrste baterij. Rabljenih baterij NE sežigajte. Baterij NE odlagajte v ogenj, saj lahko eksplodirajo ali puščajo. Starih in novih baterij ali različnih vrst baterij (npr. alkalnih/običajnih/za ponovno polnjenje) NE uporabljajte hkrati. Zaradi možnega slabšega delovanja izdelka uporaba baterij za ponovno polnjenje ni priporočljiva. Polnjenje baterij za ponovno polnjenje mora biti vedno pod nadzorom odrasle osebe. Zamenljive batereje za ponovno polnjenje je treba pred polnjenjem odstraniti iz igrače. NE polnite baterij, ki niso zasnovane za ponovno polnjenje. NE povzročite kratkega stika na polih baterije.

POSEBNA NAVODILA ZA BATERIJE LIPO: Polnjenje baterij mora biti vedno pod nadzorom. – Batereje je treba polniti na izoliranem območju. Ne shranjujte v bližini vnetljivih materialov. – Ne izpostavljajte neposredni sončni svetlobi. Obstaja tveganje, da batereje eksplodirajo, se pregrejejo ali vnamejo. – Batereje ne razstavlajte, spreminjajte ali segrevajte in ne povzročite kratkega stika. Ne odlagajte jih v ogenj ali shranjujte na vročih mestih. – Batereje ne smejo pasti ali biti izpostavljene močnim udarcem. – Batereje se ne smejo zmočiti. – Batereje polnite samo z določenim polnilnikom baterij Spin Master™. – V napravi uporabljajte samo batereje, ki jih je določil Spin Master™. – Natančno preberite navodila za uporabo in v skladu z njimi ustrezno uporabljajte batereje. – V malo verjetnem primeru puščanja ali eksplozije uporabite pesek ali kemični gasilni aparat. – Batereje je treba ustrezno reciklirati ali odložiti med odpadke.

NAVODILA ZA OSTRANJEVANJE BATERIJ IZ IZDELKA: Notranja batereja je tovarniško nameščena in je ni mogoče zamenjati. Izdelek lahko razstavite in iz njega odstrani batereje samo odrasla oseba. Izdelek med razstavljanjem ne luknjajte, režite, trgajte, stiskajte ali mu spreminjajte oblike. Zagotovite, da je izdelek izklopljen, in z izvijačem odstranite vse vijake. Ločite obe polovici trupa, da odkrijete notranje elektronske dele. Ko je batereja v celoti vidna, s škarjami enega za drugim odrežite kable batereje in jih takoj izolirajte z lepilnim trakom. Postopek ponavljajte, dokler ne odrezete in izolirate vseh kablov, tako da je batereja ločena od preostalega izdelka. Baterejo odložite med odpadke v skladu z lokalnimi zakoni o recikliranju ali odlaganju baterij.

BAKIM VE KORUMA: Oyuncuğın uzun süre kullanılmadığı durumlarda her zaman pilleri oyuncaktan çıkarmın. Oyuncuğın temiz, nemli bir bez ile hafifçe silin. Oyuncuğın doğrudan ısıya maruz bırakmayın. Oyuncuğın suya batırmayın. Bu, elektronik düzeneğe hasar verebilir.

YETİŞKİNLERE ÖZEL NOT: Fişi, kaplamayı ve diğer kısımları hasar ihtimaline karşı düzenli olarak inceleyin. Herhangi bir hasar tespit edilirse oyuncak, hasar giderilinceye kadar şarj cihazı ile kullanılmamalıdır. Bu oyuncak, 3 yaşından küçük çocuklar için uygun değildir. Bu oyuncak sadece tavsiye edilen şarj cihazı ile birlikte kullanılmalıdır.

PİL GÜVENLİK BİLGİLERİ: 2 adet 1,5 V AAA (LR03) pil ile kullanılır. Piller küçük nesnelere. Piller yetişkinler tarafından değiştirilmelidir. Pili haznesindeki polarite (+/-) şemasını izleyin. Bitmiş pilleri oyuncaktan derhal çıkarmın. Kullanılmış pilleri uygun bir şekilde atın. Uzun süreli saklama durumunda pilleri çıkarmın. Sadece aynı veya eşdeğer türdeki pilleri kullanın. Kullanılmış pilleri YAKMAYIN. Patlayabileceğinden veya akabileceğinden pilleri ATEŞTE İMHA ETMEYİN. Eski ve yeni pilleri veya farklı türdeki (ör. alkalin/standart/şarj edilebilir) pilleri BİRLİKTE KULLANMAYIN. Olası performans düşüklüğüne neden oldukları için şarj edilebilir pillerin kullanılması önerilmez. Şarj edilebilir piller yalnızca yetişkin gözetiminde şarj edilmelidir. Değiştirilebilir ve şarj edilebilir piller, şarj edilmeden önce oyuncaktan çıkarılmalıdır. Şarj edilebilir olmayan pilleri ŞARJ ETMEYİN. Akım bağlantı uçlarına kısa devre YAPTIRMAYIN.

ÖZEL LIPO PİL TALİMATLARI: Pilleri mutlaka gözetim altında şarj edin. – Pili yalıtılmış bir alanda şarj edin. Yanıcı malzemelerden uzak tutun. – Doğrudan güneş ışığına maruz bırakmayın. Pillerin patlama, aşırı ısınma veya tutuşurma riski vardır. – Pilleri sökmeyin, ısıtmayın, kısa devre yaptırmayın veya piller üzerinde değişiklik yapmayın. Ateşe atmayın veya sıcak yerlerde bırakmayın. – Düşürmeyin veya güçlü darbelerle maruz bırakmayın. – Pillerin ıslanmasına izin vermeyin. – Pilleri yalnızca belirtilen Spin Master™ pil şarj cihazıyla şarj edin. – Pilleri, yalnızca Spin Master™ tarafından belirtilen cihazda kullanın. – Talimat rehberini dikkatlice okuyun ve pilleri doğru şekilde kullanın. – Düşük pil ihtimali olsa da pilin sızması veya patlaması durumunda kum veya kimyasal yangın söndürücü kullanın. – Piller geri dönüştürülmeli veya doğru bir şekilde atılmalıdır.

ÜRÜN PİL ÇIKARMA TALİMATLARI: Dahili pil fabrikada takılır ve değiştirilemez. Ürünün sökülmesi ve pilin çıkarılması bir yetişkin tarafından yapılmalıdır. Sökme işlemi sırasında ürünü delmeyin, kesmeyin, koparmayın, sıkıştırmayın veya parçalamayın. Ürünün kapalı olduğundan emin olun, ardından tüm vidaları sökmek için tomavida kullanın. Ürünün gövde yanlarını birbirinden ayırarak iç elektronikleri ortaya çıkarmın. Pili tamamen görünür olduğunda, makasla tek bir pil kablosunu kesin. Kesilen kablounu ucunu derhal bantla sararak yalıtın. Tüm pil kabloları kesilip yalıtılana ve pil, üründen ayrılna kadar aynı işlemi tekrarlayın. Pili, yerel pil geri dönüşüm veya atma yasalarna uygun şekilde atın.

如何充电

1. 关闭汽车电源。
2. 将充电电缆较小的一端插入充电端口。
3. 将充电电缆插入 5V 直流计算机插口。
4. 开/关 LED 灯闪烁表示电池正在充电；LED 灯常亮表示已充满电。

如何连接遥控器

1. 打开汽车电源并将其置于平整地面上。
2. 按下遥控器上的任意按钮。
3. 一切就绪，准备出发。使用遥控器遥控汽车。

遥控器未连接

如果汽车第一次没有连接到遥控器，请关闭汽车，从遥控器中取出电池，然后放回电池并重复“如何连接遥控器”说明。

提醒：如果产品的正常操作受到干扰或发生中断，则强电磁干扰可能是引起该问题的原因。若要重置产品，请将其完全关闭，然后再重新开启。如果未恢复正常操作，请将产品移至另一个地点并重试。若要确保性能正常，请更换电池，因为电量低的电池可能无法使产品发挥全部功能。

安全防护：- 当电源开关处于“开启”状态时，请确保双手、头发和宽松衣物远离发动机/车轮。- 不用时拆下电池。- 建议在家长的指导下玩此玩具。- 确保此玩具一直处于您的视线范围内，以便全程进行监控。- 建议使用新的碱性电池，以便获得最佳性能。- 用户操作此产品时应严格遵循说明书。

温馨提示：建议在家长的指导下安装或更换电池。在存在静电放电的环境中，玩具可能会出现故障，需要用户重置玩具。

保养与维护：长时间不用时，请务必取下玩具的电池。用干净的湿布轻轻擦拭玩具。请避免让玩具直接受热。请勿将玩具浸泡在水中，否则会损坏电子组件。

成人需要特别注意的事项：定期检查插头、外壳和其他部件是否损坏。如果发生任何损坏，在损坏修复之前，不得使用充电器为玩具充电。此玩具不适合三岁以下儿童使用。必须仅使用推荐的充电器为此玩具充电。



CONTAINS 1 x 3.7V/150mAh Li-Po BATTERY PACK AND REQUIRES 2 x 1.5V AAA (LR03) BATTERIES (not included). Batteries or battery packs must be recycled or disposed of properly. When this product has reached the end of its useful life, it should not be disposed of with other household waste. EU legislation for Electrical and Electronic Equipment and Batteries, requires these to be separately collected so that they can be treated using the best available recovery and recycling techniques. This will minimize the impact on the environment and human health from soil and water contamination by any hazardous substances, decrease the resources required to make new products and avoid using up landfill space. Please do your part by keeping this product out of the municipal waste stream! The "wheeled bin" symbol means that it should be collected as "waste electrical and electronic equipment". You can return an old product to your retailer when you buy a similar new one. For other options, please contact your local council.

CONTIENT 1 BATTERIE LiPo 3,7 V/150 mAh ET FONCTIONNE AVEC 2 PILES AAA (LR03) 1,5 V (non fournies). Les piles ou les batteries doivent être correctement recyclées ou éliminées. Lorsque ce produit arrive en fin de vie, il ne doit pas être jeté avec le reste des déchets ménagers. La législation de l'UE sur les équipements électriques et électroniques, les piles et les batteries exige que ceux-ci soient collectés séparément afin d'être éliminés selon les meilleures techniques de récupération et de recyclage disponibles. Cette démarche réduit les risques de pollution du sol et des eaux, et permet ainsi de minimiser l'impact de toute substance nocive sur la santé et sur l'environnement. Cela diminue également la quantité de ressources nécessaires à la fabrication de nouveaux produits, et évite la saturation des sites d'enfouissement. Veuillez apporter votre contribution en ne jetant pas ce produit avec les déchets de votre commune. Le symbole de la « poubelle sur roues » signifie que ce produit doit faire l'objet d'une collecte respectant la directive sur les Déchets des équipements électriques et électroniques (DEEE). Vous pouvez également retourner les produits en fin de vie à votre détaillant lors de l'achat d'un produit similaire neuf. Pour plus d'informations, contactez votre commune.

CONTIENE 1 BATERIA Li-Po DE 3,7 V/150 mAh Y FUNCIONA CON 2 PILAS DE 1,5 V AAA (LR03) (no incluidas). Las pilas o las baterías deben ser recicladas o desechadas de manera apropiada. Cuando este producto alcance el final de su vida útil, no lo deseches como residuo doméstico. La normativa de la UE para pilas, baterías y aparatos eléctricos y electrónicos exige que se recojan de forma separada para que puedan tratarse con las mejores técnicas de recuperación y reciclaje disponibles. De esta forma, se minimizará el impacto que la contaminación del suelo y el agua causada por sustancias peligrosas tiene sobre el medio ambiente y la salud humana, se reducirán los recursos necesarios para fabricar nuevos productos y se evitará la saturación de los vertederos. Colabore desechando este producto de forma adecuada! El símbolo del contenedor con ruedas significa que debería recogerse como residuo de aparatos eléctricos y electrónicos. Puede devolver un producto antiguo en su establecimiento habitual cuando adquiera un producto nuevo similar. Si desea obtener más información, consulte con las autoridades locales.

ENTHÄLT 1 x 3,7 V/150 mAh Lithium-Polymer-AKKU UND BENÖTIGT 2 x 1,5 V-BATTERIEN (AAA, LR03) (nicht enthalten). Batterien oder Akkus müssen recycelt oder ordnungsgemäß entsorgt werden. Ist das Gerät nicht mehr zu gebrauchen, darf es nicht über den Hausmüll entsorgt werden. Die EU-Vorschriften über Elektro- und Elektronikgeräte sowie Batterien sehen vor, dass diese separat entsorgt werden, damit sie so weit wie möglich recycelt werden können. Dadurch lässt sich die Menge an Umwelt- und gesundheitsschädlichen Substanzen, die über den Boden und das Grundwasser in den menschlichen Nahrungskreislauf gelangen könnten, minimieren sowie die für die Herstellung neuer Produkte erforderlichen Ressourcen reduzieren und Platz auf Mülldeponien sparen. Leisten Sie bitte Ihren Beitrag dazu, indem Sie das Produkt nicht über den Hausmüll entsorgen. Das Mülltonnen-Symbol bedeutet, dass das Produkt gemäß den Vorschriften für Elektro- und Elektronikgeräte entsorgt werden muss. Alte Produkte können oft beim Kauf eines neuen, ähnlichen Produkts im Einzelhandel zurückgegeben werden. Weitere Entsorgungsmöglichkeiten erfragen Sie bitte bei Ihrer Gemeindeverwaltung.

BEVAT 1 Li-Po-BATTERIJ VAN 3,7 V/150 mAh EN VEREIST 2 AAA-BATTERIJEN (LR03) VAN 1,5 V (niet inbegrepen). Batterijen en accu's dienen op de juiste wijze te worden gerecycled of afgevoerd. Wanneer dit product het einde van zijn levensduur heeft bereikt, mag het niet samen met ander huishoudelijk afval worden weggegooid. Volgens de EU-wetgeving voor Afgedankte Elektrische en Elektronische Apparatuur en Batterijen moeten deze afzonderlijk worden ingezameld zodat deze kunnen worden behandeld met de best beschikbare hergebruik- en recycletechnieken. Op deze manier wordt de invloed op het milieu en de menselijke gezondheid van grond- en watervervuiling door gevaarlijke stoffen geminimaliseerd, hoewel er minder bronnen te worden gebruikt om nieuwe producten te maken en raken stortplaatsen minder snel vol. Draag je steentje bij door dit product uit de gemeentelijke afvalstroom te houden. Het afvalcontainersymbool betekent dat het product moet worden ingezameld als elektrische en elektronische afvalapparatuur. Je kunt een oud product inruilen bij de detailhandelaar wanneer je een vergelijkbaar nieuw product koopt. Neem voor andere opties contact op met de gemeente.

CONTIENE 1 BATTERIA AI POLIMERI DI LITIO DA 3,7 V/150 mAh E RICHIEDE 2 PILE AAA (LR03) DA 1,5 V (non incluse). La pila o le batterie devono essere riciclate o smaltite correttamente. Il simbolo del cassonetto barrato riportato sull'apparecchiatura indica che il prodotto alla fine della propria vita utile deve essere raccolto separatamente dagli rifiuti, come previsto dalla normativa dell'UE sulle pile e le apparecchiature elettriche ed elettroniche. L'utente dovrà, pertanto, conferire l'apparecchiatura integra dei componenti essenziali giunta a fine vita agli idonei centri di raccolta differenziata dei rifiuti elettronici ed elettrotecnici, oppure riconsegnarla al rivenditore al momento dell'acquisto di nuova apparecchiatura di tipo equivalente, in ragione di uno a uno. L'adeguata raccolta differenziata per l'avvio successivo dell'apparecchiatura essenziale al riciclaggio, al trattamento e allo smaltimento ambientale compatibile contribuisce ad evitare possibili effetti negativi sull'ambiente e sulla salute e favorisce il riciclo dei materiali di cui è composta l'apparecchiatura. Lo smaltimento abusivo del prodotto da parte dell'utente comporta l'applicazione delle sanzioni amministrative di cui al D.Lgs n.152/2006 (parte 4 art. 255).

CONTÉM 1 BATERIA Li-Po de 3,7 V/150 mAh E REQUER 2 PILHAS AAA (LR03) DE 1,5 V (não inclusas). As pilhas ou baterias deverão ser recicladas ou eliminadas de forma adequada. Quando este produto alcançar o fim da sua vida útil não deverá ser eliminado junto dos resíduos domésticos. A legislação da UE para equipamentos elétricos e eletrónicos e pilhas e baterias determina que tais itens sejam recolhidos em separado para posterior tratamento, usando as melhores técnicas de recuperação e reciclagem disponíveis. Desta forma, minimiza-se o impacto no ambiente e saúde humana da contaminação do solo e água por substâncias perigosas, diminui-se os recursos necessários para fabricar novos produtos e evita-se o esgotamento do espaço em aterros sanitários. Colabore mantendo este produto fora da rede de recolha de resíduos urbanos! O símbolo de "caixote de lixo móvel" significa que o produto deverá ser recolhido como "resíduo de equipamento elétrico e eletrónico". Procure um estabelecimento que faça a coleta seletiva de material. Para outras opções, entre em contato com o conselho municipal.

В КОМПЛЕКТ ВХОДИТ 1 ЛИТИЙ-ПОЛИМЕРНЫЙ ЭЛЕМЕНТ ПИТАНИЯ С НАПРЯЖЕНИЕМ 3,7 В И ЕМКОСТЬЮ 150 мАч. ДЛЯ РАБОТЫ ТРЕБУЮТСЯ 2 ЭЛЕМЕНТА ПИТАНИЯ ТИПА AAA (LR03) С НАПРЯЖЕНИЕМ 1,5 В (не входят в комплект). Элементы питания и комплекты элементов питания необходимо утилизировать надлежащим образом. По окончании срока эксплуатации не выбрасывайте игрушки вместе с бытовыми отходами. Согласно законодательству ЕС об утилизации электрических и электронных устройств и элементов питания, их необходимо утилизировать отдельным способом, с использованием наиболее подходящих технологий утилизации и переработки. Это позволит снизить негативные последствия для окружающей среды и здоровья человека, уменьшит загрязнение воды и почвы опасными веществами, а также снизит количество ресурсов, необходимых для изготовления новых игрушек и сократит объем мусора на городских свалках. Внесите свой вклад, сохранив город чистым. Значок с изображением перерезанной корзины означает, что игрушку следует утилизировать согласно закону об утилизации электрических и электронных устройств. При покупке новой игрушки вы можете вернуть старую в магазин. Чтобы узнать о других возможных вариантах утилизации, обратитесь в местную перерабатывающую организацию.

ZAWIERA 1 baterię litowo-fosforanową 3,7 V / 150 mAh I WYMAGA 2 BATERII ALKALICZNYCH 1,5 V AAA (nieodłączne). Baterie lub zestawy baterii należy poddać recyklingowi lub zutylizować zgodnie z zaleceniami. Gdy skończy się okres użytkowania produktu, nie należy go utylizować wraz z odpadami domowymi. Zgodnie z wymogami Unii Europejskiej dotyczącymi sprzętu elektrycznego oraz baterii, produkty te należy zbierać osobno w celu przetwarzania ich z użyciem najlepszych dostępnych metod odzysku i recyklingu. Zmniejszy to negatywny wpływ na środowisko naturalne i ludzkie zdrowie poprzez zmniejszenie skażenia gleby i wód niebezpiecznymi substancjami, ograniczy ilość zasobów potrzebnych do produkcji nowych urządzeń i nie spowoduje zwiększenia przestrzeni składowania odpadów. Zadbaj o środowisko naturalne i nie usuwaj tego produktu wraz z niesortowanymi odpadami komunalnymi! Symbol przedstawiający przekreślony „kosz na śmieci na kółkach” oznacza, że produkt należy przekazywać do punktów zbiórki „użytego sprzętu elektrycznego i elektronicznego”. Użyte urządzenie można przekazać sprzedawcy przy zakupie nowego produktu tego typu. Informacje o innych opcjach można uzyskać od przedstawiciela lokalnych władz.

OBSAHUJE 1 BATERIU TIPIU Li-Po 3,7 V / 150 mAh A VIZĂZUJE 2 BATERII TIPIU AAA (LR03) 1,5 V (nejsou součástí balení). Baterie nebo bateriové moduly je nutné řádně recyklovat nebo zlikvidovat. Po dosažení konce užitečné životnosti by se tento produkt neměl likvidovat společně s běžným odpadem z domácnosti. Legislativa EU týkající se elektrických a elektronických zařízení a baterií vyžaduje jejich oddělený sběr, aby je bylo možné zpracovat podle nejlepších dostupných technik obnovy a recyklace. Tím se sniž dopad na životní prostředí a lidské zdraví způsobený znečištěním půdy a vody nebezpečnými látkami, sniž se množství zdrojů potřebných na výrobu nových produktů a zmenší se objem odpadu. Zajistěte, aby se tento produkt nedostal do komunálního odpadu! Symbol „popelnice” znamená, že by se měl produkt likvidovat jako „elektrický a elektronický odpad”. Starý produkt můžete vrátit v předpřep, kde budete kupovat nový podobný produkt. Další možnosti vám sdělí místní úřady.

OBSAHUJE 1 BATERIU 3,7 V/150 mAh Li-Po AKKUMULÁTOR TARTALMAZ, A MŰKÖDTÉSHÉZ TOVÁBBI 2 DB 1,5 V-OS AAA (LR03) ELEM SZŰKSÉGES (nem tartozék). Az elemeket vagy elemcsomagokat megfelelően újra kell hasznosítani vagy ártalmatlanítani kell. Ha a termék elérte a hasznos élettartama végét, ne dobja ki más háztartási hulladékkal. Az elektromos és elektronikus berendezésekre és az elemekre és akkumulátorokra vonatkozó uniós jogszabály előírja az elkülönített gyűjtésüket, így a kezelésük a lehető legjobb helyreállítás és újrahasznosítás technikákkal történik. Ezzel minimalizálva csökken a lehetséges veszélyes anyagok talaj- és vízszennyezés során a környezetre és az emberi egészségre gyakorolt hatása, valamint csökken az új termékek gyártásához szükséges erőforrások mennyisége, illetve elkerülhető válik a hulladéklerakó helyek igénybe vétele. Kérjük, óvja környezetét, és kerülje a termék kommunális hulladékgyűjtőbe történő helyezését! A „kerékes kuka” szimbólum azt jelenti, hogy a begyűjtésekor ugyanígy kell kezelni, mint az „elektromos és elektronikus berendezéseket”. Hasonló új termék vásárlásakor a régi terméket átadhatja a kereskedőnek. További lehetőségekről forduljon a helyi önkormányzatához.

1 DB 3,7 V-OS/150 mAh-s Li-Po AKKUMULÁTOR TARTALMAZ, A MŰKÖDTÉSHÉZ TOVÁBBI 2 DB 1,5 V-OS AAA (LR03) ELEM SZŰKSÉGES (nem tartozék). Az elemeket vagy elemcsomagokat megfelelően újra kell hasznosítani vagy ártalmatlanítani kell. Ha a termék elérte a hasznos élettartama végét, ne dobja ki más háztartási hulladékkal. Az elektromos és elektronikus berendezésekre és az elemekre és akkumulátorokra vonatkozó uniós jogszabály előírja az elkülönített gyűjtésüket, így a kezelésük a lehető legjobb helyreállítás és újrahasznosítás technikákkal történik. Ezzel minimalizálva csökken a lehetséges veszélyes anyagok talaj- és vízszennyezés során a környezetre és az emberi egészségre gyakorolt hatása, valamint csökken az új termékek gyártásához szükséges erőforrások mennyisége, illetve elkerülhető válik a hulladéklerakó helyek igénybe vétele. Kérjük, óvja környezetét, és kerülje a termék kommunális hulladékgyűjtőbe történő helyezését! A „kerékes kuka” szimbólum azt jelenti, hogy a begyűjtésekor ugyanígy kell kezelni, mint az „elektromos és elektronikus berendezéseket”. Hasonló új termék vásárlásakor a régi terméket átadhatja a kereskedőnek. További lehetőségekről forduljon a helyi önkormányzatához.

© CONTINUE 1 ACUMULATOR Li-Po de 3.7V/150mAh SI NECESITĂ 2 BATERII AAA (LR03) de 1.5V (neincluse). Bateriile sau pachetele de baterii trebuie să fie reciclate sau eliminate în mod corespunzător. Când acest produs a ajuns la sfârșitul duratei sale de viață, acesta nu trebuie aruncat împreună cu deșeurile menajere. Legislația UE privind echipamentele electrice și electronice și bateriile impun colectarea separată a acestora astfel încât să fie tratate cu cele mai bune tehnici de recuperare și reciclare disponibile. Astfel se va reduce la minimum impactul asupra mediului și sănătății oamenilor, prin contaminarea solului și apei cu substanțe periculoase, se vor reduce resursele necesare pentru produse noi și se va evita ocuparea spațiilor în grădina de gunoi. Vă rugăm să vă faceți datoria civică reciclând acest produs împreună cu deșeurile menajere! Simbolul „coșului de gunoi cu roți” indică faptul că acest produs ar trebui să fie colectat ca „deșeu de echipamente electrice și electronice”. Puteți returna un produs vechi la magazin atunci când cumpărați unul nou similar. Pentru alte opțiuni, vă rugăm să contactați consiliul local.

© ΠΕΡΙΛΑΜΒΑΝΕΙ 1 ΠΑΚΕΤΟ ΜΠΑΤΑΡΙΑΣ ΠΟΛΥΜΕΡΩΝ ΛΙΘΙΟΥ 3,7V/150mAh ΚΑΙ ΑΠΑΙΤΕΙ 2 ΜΠΑΤΑΡΙΑΣ 1,5V AAA (LR03) (δεν περιλαμβάνονται). Οι μπαταρίες και τα πακέτα μπαταριών πρέπει να ανακυκλώνονται ή να απορριπτούν σύμφωνα με τους κανονισμούς. Όταν το προϊόν φθάσει στο τέλος της ζωής του, δεν πρέπει να απορριφθεί μαζί με τα υπόλοιπα οικιακά απορρίμματα. Σύμφωνα με τη νομοθεσία της ΕΕ για τα Απόβλητα Ηλεκτρικού και Ηλεκτρονικού Εξοπλισμού και τις Μπαταρίες, αυτά τα είδη πρέπει να συλλέγονται ξεχωριστά, ώστε η διαχείρισή τους να πραγματοποιηθεί με τις βέλτιστες διαθέσιμες τεχνικές περιβαλλοντικής και ανακύκλωσης. Η διαδικασία αυτή ελαχιστοποιεί τον αντίκτυπο που προκαλείται στο περιβάλλον και στην ανθρώπινη υγεία από τη μόλυνση του εδάφους και των υδάτων από επικίνδυνες ουσίες, μειώνει τους πόρους που απαιτούνται για την κατασκευή νέων προϊόντων και περιορίζει το χώρο που καταλαμβάνεται στους χώρους υγειονομικής ταφής απορριμμάτων. Λάβετε κι εσείς μέρος στην προσπάθεια, κρατώντας το προϊόν εκτός της διαδικασίας αποκομιδής του Δήμου σας! Το σύμβολο του καδού με τα ροδάκια σημαίνει ότι το προϊόν θα πρέπει να συλλεχθεί ως “απόβλητο ηλεκτρικού και ηλεκτρονικού εξοπλισμού”. Μπορείτε να επιστρέψετε ένα παλιό προϊόν στο κατάστημα όταν αγοράζετε ένα καινούριο. Για τις υπόλοιπες επιλογές που έχετε στη διάθεσή σας, επικοινωνήστε με τους φορείς της περιοχής σας.

© SADRŽAJ 1 LI-PO PAKET BATERIJA OD 3,7 V I 150 mAh, A UZ TO SU POTREBNE 2 AAA (LR03) BATERIJE OD 1,5 V (ne isporučuju se u paketu). Baterije i paketi baterija moraju se reciklirati ili odložiti na pravilan način. Kad proizvod isticke rok trajanja, ne smije se odložiti s ostalim kućanskim otpadom. U skladu s EU propisima o baterijama i elektroničkoj opremi ter baterijama proizvod se mora zasebno odložiti kako bi se mogao obraditi putem najboljih raspoloživih tehnika za obradu u recikliranje. To se smanjuje štetan utjecaj na okoliš i zdravlje ljudi putem zagađenja tla i vode bilo kakvim opasnim tvarima, resurse potrebne za izradu novih proizvoda i prostor potreban za odlaganje proizvoda na smetlišta. Dajte svoj doprinos i nemojte dopustiti da ovaj proizvod završi u komunalnom otpadu. Simbol kante za smeće znači da se proizvod treba prikupiti kao „otpadna električna i elektronična oprema”. Stari proizvod možete vratiti trgovcu pri kupovini sličnog novog proizvoda. Informacije o ostalim mogućnostima zatražite od lokalne uprave.

© СЪДЪРЖА 1 x 3,7 V/150 mAh LI-PO БАТЕРИЯ И ИЗСΚИΒΑ 2 x 1,5 V AAA (LR03) БАТЕРИИ (не са включени). Батериите или комплектите батерии трябва да се рециклират или изхвърлят по правилен начин. Когато този продукт достигне края на експлоатационния си живот, той не трябва да се изхвърля с останалия битов отпадък. Законодателството на ЕС относно електрическото и електронно оборудване и батериите изисква те да бъдат събирани отделно, за да може да бъдат обработвани чрез най-добрите налични техники за възстановяване и рециклиране. Това ще минимизира въздействието върху околната среда и човешкото здраве от замърсяването на почвите и водите с опасни вещества, ще намали ресурсите, необходими за производството на нови продукти, и ще избегне запълването на мястото в сметниците. Моля, свършете необходимото, като не позволявате на този продукт да попадне в общинския поток от отпадъци! Символът на “кошче с колелца” означава, че той трябва да бъде събран като “отпадък от електрическо и електронно оборудване”. Можете да върнете стар продукт на търговеца на дребно, когато закупите подобен нов продукт. За други възможности се свържете с местните власти.

© VSEBUJE 1 BATERIJSKI SKLOP Li-Po 3,7 V/150 mAh IN POTREBUJE 2 BATERIJI 1,5 V AAA (LR03) (ni priloženo). Baterije ali baterijske sklope je treba ustrezno reciklirati ali odložiti med odpadke. Ko ta izdelek doseže konec svoje dobe koristnosti, se ne sme odložiti med druge gospodinjiske odpadke. V skladu z zakonodajo EU o elektrini in elektronski opremi ter baterijah je treba izdelke zbirati ločeno, da se lahko obdelajo z najboljšimi tehnikami predelave in recikliranja, ki so na voljo. S tem se bo zmanjšal vpliv na okolje in zdravje ljudi zaradi onesnaževanja tal in vode z nevarnimi snovmi, zmanjšala potreba po virih, potrebnih za proizvodnjo novih izdelkov, in preprečila dodatna obremenitev odlagališč. Prispevajte svoj del, tako da tega izdelka ne odlagate med komunalne odpadke. Znak s smetnjakom na kolihš pomeni, da je treba izdelek odložiti kot “odpadno električno in elektronsko opremo”. Ob nakupu novega podobnega izdelka lahko starega vrnete trgovcu. Za druge možnosti se obrnite na lokalno skupnost.

© 1 X 3,7 V/150 mAh LI-PO PIL PAKETI İÇERİR VE 2 X 1,5 V AAA (LR03) PİL GEREKİR (birlikte verilemez). Pil ve pil paketleri geri dönüştürülmeli veya doğru bir şekilde atılmalıdır. Bu ürün, kullanim süresinin sonuna geldiğinde diğer günlük ev atıklarıyla birlikte çöpe atılmamalıdır. Elektrikli ve Elektronik Cihazlar ile Pillerle yonelik AB yönetmelij gereğince, mümkün olan en iyi kurtarma ve geri dönüştürme teknikleriyle işlenilmeleri için Elektrikli ve Elektronik Cihazlar ile Piller ayrı ayrı toplanmalıdır. Böylece, zararlı maddelerin toprak ve su kirliliğine yol açmasıyla çevreye ve insan sağlığına olan etkisi minimuma iner, yeni ürünler üretmek için gereken kaynak miktarı azalır ve çöp alanlarının boş yere dolması önlenir. Lütfen bu ürünün belediye atık koluna dahil olmasını engelleyerek çevre temizliğine katkıda bulunun. “Tekerekli çöp kutusu” simgesi, bir ürünün “elektrikli ve elektronik cihaz çöprü” olarak toplanması gerektiğini anlamına gelir. Benzeri yeni bir ürün alırken, eski ürününüzü perakende satoniza geri götürebilirsiniz. Diğer seçenekler için belediye meclisinizi iletişime geçin.

© 包含 1 个 3.7V/150mAh 锂聚合物电池组, 并且需要 2 节 1.5V AAA (LR03) 电池 (不包含)。必须正确回收或处理电池或电池组。当此产品的使用寿命结束时, 不应与其他家庭垃圾一起处理。《欧盟电气和电子设备与电池指令》要求其进行收集, 以便使用现有的最佳回收和再循环技术对其进行处理。这将最大限度地避免任何危险废物污染土壤和水资源并对环境和人类健康产生不利影响, 减少生产新产品所需的资源, 并避免占用垃圾填埋空间。请尽力避免此产品进入城市垃圾流中!“轮式垃圾桶”符号表示应按照“废旧电气和电子设备”收集该产品。当购买类似的新产品时, 您可以将旧产品退还给零售商。有关其他选项, 请联系您当地的市政部门。

© FCC STATEMENT: This device complies with Part 15 of the FCC rules. Operation is subject to the following two conditions: (1) This device may not cause harmful interference, and (2) This device must accept any interference received, including interference that may cause undesired operation. This equipment has been tested and found to comply with the limits for Class B digital devices pursuant to Part 15 of the FCC rules. These limits are designed to provide reasonable protection against harmful interference to radio communications. This equipment generates, uses and can radiate radio frequency energy and, if not installed and used in accordance with the instruction, may cause harmful interference to radio communication. However, there is no guarantee that interference will not occur in a particular installation. If this toy does cause interference to radio or television reception (you can check this by turning the toy off and on while listening for the interference), one or more of the following measures may be useful: • Reorient or relocate the receiving antenna • Increase the separation between the toy and the radio or the TV • Consult the dealer or an experienced TV-radio technician for help. NOTE: Changes, adjustments or modifications to this unit, including but not limited to, replacement of any transmitter component (crystal, semiconductor, etc) could result in a violation of FCC rules under part 15 and/or 95 and must be expressly approved by Spin Master Ltd or they could void the user's authority to operate the equipment. Spin Master Inc., PMB #10053, 300 International Drive, Suite 100, Williamsville, NY 14221. To contact the responsible party please visit fcc.spinmaster.com. Shielded cables must be used with this unit to ensure compliance with the Class B FCC limits.

© DECLARATION FCC : Le présent appareil est conforme à l'article 15 de la réglementation de la FCC. L'exploitation est autorisée aux deux conditions suivantes : (1) l'appareil ne doit pas produire de brouillage, et (2) l'appareil doit accepter tout brouillage radioélectrique subi, même si le brouillage est susceptible d'en compromettre le fonctionnement. Cet équipement a été testé et jugé conforme aux limites de la classe B pour les équipements numériques en vertu de l'article 15 de la réglementation de la FCC. Ces limites ont été instaurées pour assurer une protection raisonnable contre toute interférence nuisible avec les communications radio. Cet équipement génère, utilise et peut émettre de l'énergie de fréquence radio. S'il n'est pas installé et utilisé selon le mode d'emploi, il peut causer des interférences nuisibles aux communications radio. Cependant, il n'existe aucune garantie contre ces interférences dans le cas où l'installation ne serait pas conforme. Si ce jouet cause des interférences à la réception radio ou télévisée (ce qui est vérifiable en l'éteignant, puis en le rallumant tout en écoutant s'il y a des interférences), suivre une ou plusieurs des recommandations suivantes : • Réorienter ou déplacer l'antenne réceptrice • Augmenter la distance entre le jouet et la radio ou la télévision • Consulter le revendeur ou demander l'aide d'un technicien radio/T.V. expérimenté. REMARQUE : Tout changement, réglage ou modification de cet appareil, incluant mais ne se limitant pas au remplacement de tout composant du transmetteur (cristal, semi-conducteur, etc), pourrait constituer une violation de l'article 15 et/ou 95 de la réglementation de la FCC, et doit être expressément approuvé par Spin Master Ltd., sous peine d'entraîner l'annulation du droit de l'utilisateur d'exploiter l'équipement. Spin Master Inc., PMB #10053, 300 International Drive, Suite 100, Williamsville, NY 14221. Pour contacter la partie responsable, rendez-vous sur fcc.spinmaster.com. Pour respecter les limites de la classe B de la réglementation de la FCC, cet appareil doit être utilisé avec des câbles blindés.

© CANADIAN Class B statement: This device contains licence-exempt transmitter(s)/receiver(s) that comply with Innovation, Science and Economic Development Canada's licence-exempt RSS(s). Operation is subject to the following two conditions: (1) This device may not cause interference. (2) This device must accept any interference, including interference that may cause undesired operation of the device.

© Déclaration CANADIENNE classe B : L'émetteur/récepteur exempt de licence contenu dans le présent appareil est conforme aux CNR d'Innovation, Sciences et Développement économique Canada applicables aux appareils radio exempts de licence. L'exploitation est autorisée aux deux conditions suivantes : 1) L'appareil ne doit pas produire de brouillage; 2) L'appareil doit accepter tout brouillage radioélectrique subi, même si le brouillage est susceptible d'en compromettre le fonctionnement.

CAN ICES-3(B)/NMB-3(B)



© Spin Master International B.V. hereby declares that the radio equipment type MONSTER JAM 1:64th Grave Digger™ is in compliance with Directive 2014/53/EU. The full text of the EU declaration of conformity is available at the following internet address: <http://doc.spinmaster.com>

© Par la présente, Spin Master International B.V. déclare que l'équipement radio de type MONSTER JAM 1:64th

Grave Digger™ respecte la Directive 2014/53/UE. L'intégralité de la déclaration de conformité UE est disponible à l'adresse Internet suivante : <http://doc.spinmaster.com>

© Por la presente, Spin Master International B.V. declara que el tipo de equipo de radio usado en MONSTER JAM 1:64th Grave Digger™ cumple la Directiva 2014/53/UE. El texto completo de la declaración de conformidad de la UE está disponible en la siguiente dirección de Internet: <http://doc.spinmaster.com>

© Spin Master International B.V. erklärt hiermit, dass der Funkanlagentyp der MONSTER JAM 1:64 Grave Digger™ der Richtlinie 2014/53/UE entspricht. Der vollständige Text der EU-Konformitätserklärung ist unter der folgenden Internetadresse verfügbar: <http://doc.spinmaster.com>

© Spin Master International B.V. verklaart hierbij dat het type radioapparatuur in MONSTER JAM 1:64th Grave Digger™ in overeenstemming is met richtlijn 2014/53/UE. De volledige tekst van de EU-conformiteitsverklaring is beschikbaar op het volgende internetadres: <http://doc.spinmaster.com>

© Spin Master International B.V. dichiara che l'apparecchiatura di tipo radio MONSTER JAM 1:64th Grave Digger™ è conforme alla direttiva 2014/53/UE. Il testo integrale della dichiarazione di conformità UE è disponibile al seguente indirizzo internet: <http://doc.spinmaster.com>

© A Spin Master International B.V. declara pelo presente que o equipamento tipo rádio MONSTER JAM 1:64th Grave Digger™ está em conformidade com a Diretiva 2014/53/UE. O texto completo de declaração de conformidade com a UE está disponível no link a seguir: <http://doc.spinmaster.com>

© Компания Spin Master International B.V. настоящим заявляет, что радиооборудование MONSTER JAM 1:64th Grave Digger™ соответствует Директиве 2014/53/ЕС. Полный текст Декларации соответствия ЕС представлен на веб-сайте: <http://doc.spinmaster.com>

© Firma Spin Master International B.V. niniejszym deklaruje, że urządzenie radiowe w zabawce MONSTER JAM 1:64th Grave Digger™ spełnia wymogi dyrektywy 2014/53/WE. Pełny tekst deklaracji zgodności z wymogami UE jest dostępny pod następującym adresem internetowym: <http://doc.spinmaster.com>

© Do not change or modify anything on the toy. © Ne pas altérer le jouet ou modifier l'un des composants. © No cambio ni modifique ninguna de las piezas del juguete. © Keine Änderungen an dem Spielzeug vornehmen. © Maak geen aanpassingen aan het speelgoed. © Non cambiare o modificare nulla nel giocattolo. © Não modifique nada no brinquedo. © Не разбирайте и не изменяйте игрушки. © Nie należy dokonywać zmian lub modyfikacji jakiegokolwiek części zabawki. © Na hracce nič neměňte ani neupravujte. © Na hračke nič neměňte ani nepravujte. © A játékon semmit ne változtasson meg vagy módosítson. © Nu schimbăți sau modificați nimic la jucărie. © Μην αλλάζετε ή τροποποιείτε οποιοδήποτε μέρος στο παιχνίδι. © Nijedan dio igračke nemojte mijenjati ni modificirati. © Не променяйте и не модифицирайте нищо по играчката. © Ne spremijajte ali preoblikujte ničesar na igrači. © Oyuncak üzerinde herhangi bir değişiklik yapmayın. © 请勿更改或修改玩具上的任何东西。

© Spin Master Ltd. reserves the right to discontinue the MONSTERJAMRC.COM website at any time. © Spin Master Ltd. se réserve le droit de supprimer le site Internet MONSTERJAMRC.COM à tout moment. © Spin Master Ltd. se reserva el derecho a suspender el uso del sitio web MONSTERJAMRC.COM en cualquier momento. © Spin Master behält sich das Recht vor, den Betrieb der Website MONSTERJAMRC.COM jederzeit einzustellen. © Spin Master Ltd. behoudt zich het recht voor de website MONSTERJAMRC.COM a qualquier momento. © Spin Master Ltd. оставляет за собой право остановить работу сайта MONSTERJAMRC.COM в любое время. © Spin Master Ltd. zastrzega sobie prawo do wyłączenia witryny MONSTERJAMRC.COM w dowolnym momencie. © Společnost Spin Master Ltd. si vyhrazuje právo kdykoli ukončit provoz webu MONSTERJAMRC.COM. © Spoločnosť Spin Master Ltd. si vyhrazuje právo kedykoľvek ukončiť prevádzkovanie webovej lokality MONSTERJAMRC.COM. © A Spin Master Ltd. fenntartja magának a jogot, hogy bármikor felfüggeszesse a MONSTERJAMRC.COM weboldalt használatát. © Spin Master Ltd. își rezervă dreptul de a întrerupe utilizarea site-ului web MONSTERJAMRC.COM în orice moment. © H Spin Master διατηρεί το δικαίωμα να διακόψει τη λειτουργία της τοποθεσίας MONSTERJAMRC.COM ανά πάσα στιγμή. © Spin Master Ltd. pridržava právo da u bilo kojem trenutiku prekinu upotrebu web-mjesta MONSTERJAMRC.COM. © Spin Master Ltd. си заповса правото да преустанови вебсайта MONSTERJAMRC.COM по всяко време. © Družba Spin Master Ltd. si pridržuje pravico, da kadarkoli umakne spletno mesto MONSTERJAMRC.COM. © Spin Master Ltd. MONSTERJAMRC.COM web sitesini istediği zaman durdurma hakkını saklı tutar. © Spin Master Ltd. 保留随时中止 MONSTERJAMRC.COM 网站的权利。

- ⚠ Keep away from obstacles and electrical hazards. ⚠ Maintenir à l'écart de tout obstacle ou risque électrique.
- ⚠ Mantenga el producto alejado de obstáculos y riesgos eléctricos. ⚠ Nicht in der Nähe von Hindernissen und gefährlichen Stromquellen spielen.
- ⚠ Blijf uit de buurt van obstakels en voorwerpen die elektrische schokken kunnen veroorzaken.
- ⚠ Tenere lontano da ostacoli, dispositivi elettrici e prese di corrente. ⚠ Mantenha distância de obstáculos e perigos elétricos.
- ⚠ Держите игрушки вдали от опасных электроприборов и объектов, мешающих игре.
- ⚠ Unikajte przeszkód i miejsc, w których występuje ryzyko porażenia prądem. ⚠ Udržujte v bezpečnej vzdálenosti od překážek a zdrojů elektrického napětí.
- ⚠ Uchovávejte mimo překážek a miest s rizikom zásahu elektrickým prúdom. ⚠ Tartsa távol az akadályoktól és elektromos veszélyforrásoktól.
- ⚠ Jucăria trebuie să nu se apropie de obstacole și surse de șoc electric.
- ⚠ Φυλάξτε το προϊόν μακριά από εμπόδια και κινδύνους που προέρχονται από το ηλεκτρικό ρεύμα.
- ⚠ Držte podalje od prepreka i strujnih opasnosti. ⚠ Пазете на разстояние от препятствия и електрически опасности.
- ⚠ Izdelek ne približujte oviram ali predmetom, ki lahko povzročijo nevarnost električnega udara. ⚠ Engellenden ve elektrik tehlikelerinden uzak tutun.
- ⚠ 请远离障碍物和电气危险。

- ⚠ CAUTION: Hair Entanglement. Tie back and cover hair and secure loose clothing prior to play.
- ⚠ MISE EN GARDE : Les cheveux peuvent se coincer. Attacher les cheveux et les couvrir, et maintenir les vêtements amples à l'écart du jouet.
- ⚠ PRECAUCIÓN: Enredo de pelo. Asegúrese de llevar el pelo atado o tenerlo cubierto; revise además si lleva puesto algo que también se pueda enredar.
- ⚠ VORSICHT: Haare könnten sich verfangen. Vor dem Spielen Haare zusammenbinden und bedecken, weite Kleidung sichern.
- ⚠ VOORZICHTIG: Haar kan verstrikt raken. Bind het haar naar achteren en bedek het. Maak loshangende kleding vast voor gebruik.
- ⚠ AYTARZICHTNIE: Intrappolamento dei capelli. Legare e coprire i capelli prima di giocare e tenere gli abiti lontano dal prodotto.
- ⚠ CUIDADO: Há possibilidade de prender o cabelo. Prenda e cubra o cabelo, assegure-se de prender qualquer peça de roupa solta antes de utilizar o produto.
- ⚠ ОСТОРОЖНО: Игрушка может запутать волосы. Не играйте с распушенными волосами и неприкрытой головой, а также завяжите свободную одежду перед игрой.
- ⚠ UWAGA: Niebezpieczeństwo wplątania włosów. Przed użyciem należy związać i zakryć włosy oraz zabezpieczyć luźne części odzieży.
- ⚠ POZOR: Může dojít k zaplétení vlasů. Před hraním si vlasy sepněte či zakryjte a nenoste volný oděv.
- ⚠ VAROVANIE: Zamotanie vlasov. Pred hraním si zopnite a prikryte vlasy a upevnite voľné oblečenie.
- ⚠ VIGYÁZAT: Belegabalyodó haj. A játék megkezdése előtt kösse össze és fedje le a haját, illetve ügyeljen a laza ruhadarabokra.
- ⚠ АТЕНТІВ: Агаїтанє в пар. Странгелї парул лє спате шї асценїтї-ї странгелї хайле ларї нїанте лє а в а јуца.
- ⚠ ΠΡΟΣΟΧΗ: Μπλέξιμο μαλλιών. Πριν από το παιχνίδι, δέστε τα μαλλιά, καλύψτε τα και σφίξτε τυχόν φαρδιά ρούχα.
- ⚠ OPREZ: zapletanje u kosu. Prije igranja zavežite i prekriti kosu i pričvrstite labavu odjeću.
- ⚠ ПРЕДУПРЕЖДЕНИЕ: Заплетане на косата. Завьржете назад, покрийте косата и стегнете свободно висящите дреки преди игра.
- ⚠ POZOR: Zapletanie las. Pred igro spnite in pokrijte lase ter zavijajte ali zatlačite ohlapna oblačila.
- ⚠ DIKKAT: Saçınıza Dolanabilir. Oynamaya başlamadan önce saçınızı arkaya toplayıp koruyun ve bol giysilerinizi sabitleyin.

⚠ 小心: 可能会缠绕头发。在玩耍前, 请扎好并盖住头发, 并固定住松散衣物。

- ⚠ WARNING: CHOKING HAZARD - Small parts. Not suitable for children under three years.
- ⚠ ATTENTION ! DANGER D'ÉTOUFFEMENT - Contient de petits éléments. Ne convient pas aux enfants de moins de trois ans.
- ⚠ ADVERTENCIA: PELIGRO DE ASFIXIA - Contiene piezas pequeñas. No conviene para niños menores de tres años.
- ⚠ ACHTUNG: ERSTICKUNGSGEFAHR - Kleinteile. Nicht für Kinder unter drei Jahren geeignet.
- ⚠ WAARSCHUWING: VERSTIKKINGSGEVAAR - Kleine onderdelen. Niet geschikt voor kinderen jonger dan drie jaar.
- ⚠ AVVERTENZA: RISCHIO DI SOFFOCAMENTO - Pezzi piccoli. Non adatto a bambini di età inferiore a tre anni.
- ⚠ ATENÇÃO: PERIGO DE ASFIXIA - Peças pequenas. Contra-indicado para crianças com menos de 3 anos.
- ⚠ ПРЕДУПРЕЖДЕНИЕ: ОПАСНОСТЬ УДУШЬЯ - Мелкие детали. Не подходит для детей в возрасте до 3 лет.
- ⚠ OSTREZENIE: NIEBEZPEČENSTVO ZADĽAVANIA - Drobné elementy. Nieodporodnie dla dzieci w wieku poniżej 3 lat.
- ⚠ UPOZORNENÍ: NEBEZPEČÍ UDUSENÍ - Obsahuje malé části. Nevhodné pro děti do tří let.
- ⚠ UPOZORNENIE: NEBEZPEČENSTVO UDUSENIA - Obsahuje malé predmety. Nevhodné pre deti do troch rokov.
- ⚠ FIGYELMEZTETÉS: FULLADÁSVESZÉLY - Apró alkatrészek. Csak három évnél idősebb gyermekek számára alkalmas.
- ⚠ AVERTISSEMENT: PERICOL DE ASFIXIERE - Piese mici. Contraindicat copiilor mai mici de trei ani.
- ⚠ ΠΡΟΕΙΔΟΠΟΙΗΣΗ: ΚΙΝΔΥΝΟΣ ΠΝΙΓΜΟΥ - Μικρά μέρη. Δεν είναι κατάλληλο για παιδιά κάτω των τριών ετών.
- ⚠ UPOZORENJE: OPASNOST OD GUŠENJA - Mali dijelovi. Igračka nije prikladna za djecu mlađu od tri godine.
- ⚠ ВНИМАНИЕ: ОПАСНОСТЬ ОТ ЗАДАВЯНИЕ - Малки части. Неподходящо за деца под тригодишна възраст.
- ⚠ OPOZORILO: NEVARNOST ZADUSITVE - Majhni deli. Ni primerno za otroke, mlajše od treh let.
- ⚠ UYARI: BOĞULMA TEHLİKESİ - Küçük parçalar. Üç yaşından küçük çocuklar için uygun değildir.

⚠ 警告: 内含小零件, 有窒息危险。不适合三岁以下儿童。

Spin Master logo & © 2023 Spin Master Ltd. All rights reserved. ©2024 Feld Motor Sports, Inc. MONSTER JAM™, UNITED STATES HOT ROD ASSOCIATION™, USHRA™, GRAVE DIGGER™, are trademarks used under license from Feld Motor Sports, Inc. All rights reserved. Le logo de Spin Master et © 2023 Spin Master Ltd. Tous droits réservés. © 2024 Feld Motor Sports, Inc. MONSTER JAM™, UNITED STATES HOT ROD ASSOCIATION™, USHRA™, GRAVE DIGGER™ sont des marques de commerce de Feld Motor Sports, Inc. utilisées sous licence. Tous droits réservés.

Spin Master Ltd., 225 King Street West, Toronto ON M5V 3M2 Canada

Spin Master Inc., PMB #10053, 300 International Drive, Suite 100, Williamsville, NY 14221

Spin Master International B.V., Kingsfordweg 151, 1043 GR Amsterdam, NL

Spin Master Australia Pty Ltd, Level 9, 205 Pacific Hwy, St Leonards, NSW 2065; ☎ 1800 316 982

Spin Master Toys UK Ltd, Boston House, Boston Drive, Bourne End, Buckinghamshire, SL8 5YS, UK

Импортер: ООО «Спин Мастер РУС», Россия, Москва 117638 Одесская ул, 2, Бизнес-центр «Лотос», башня С, 10 эт. Тел.: 8 800 301 38 22

Изготовитель: Спин Мастер Лтд., 225 Кинг Стрит Вест, Торонто, ОН М5В 3М2 Канада ☎ 18006228339

Juguete Importado por: Spin Master México, S.A. de C.V., Av. Insurgentes Sur No.1070 piso 8,

Colonia Insurgentes San Borja, Alcaldía Benito Juárez. C.P. 03100 Ciudad de México. R.F.C. SMM050627V48

Atención al cliente: 800 9530147

MADE IN CHINA / FABRIQUÉ EN CHINE / HECHO EN CHINA / ÇIN'DE ÜRETİLMİŞTİR

T66813_0001_20144706_GML_IS_R1
T66813_0002_20146572_GML_IS_R1



- ⚠ Retain this information, addresses and phone numbers for future reference. ⚠ Conserver les informations, adresses et numéros de téléphone pour consultation ultérieure. ⚠ Conserve toda la información, las direcciones y los números de teléfono para futuras referencias. ⚠ Alle Informationen, Adressen und Telefonnummern bitte für mögliche Rückfragen aufbewahren. ⚠ Bewaar deze informatie, adressen en telefoonnummers voor toekomstig gebruik. ⚠ Conservare informazioni, indirizzi e numeri di telefono per riferimento futuro. ⚠ Guarde todos os endereços, números de telefone e demais informações para consulta e referência. ⚠ Залиште указаные на упаковке адреса и номера телефонов, чтобы у вас была возможность связаться с нами. Рекомендуется присмотр взрослых. ⚠ Zachować niniejsze informacje, adresy i numery telefonów na wypadek, gdyby były potrzebne w przyszłości. ⚠ Uložte si tyto informace, adresy a telefonní čísla pro budoucí použití. ⚠ Tieto informácie, adresy a telefónne čísla si uchovajte na ďalšie použitie. ⚠ A tudnivalokat, a címeket és a telefonszámokat őrizze meg későbbi használatra. ⚠ Pástrajz aceste informații, adresele și numerele de telefon pentru consultarea ulterioară. ⚠ Διατηρήστε αυτές τις πληροφορίες, τις διευθύνσεις και τους αριθμούς τηλεφώνου για μελλοντική αναφορά. ⚠ Spremite ove informacije, adrese i brojeve telefona za buduću potrebu. ⚠ Занегазе тази информация, адресите и телефонните номера за бъдеща справка. ⚠ Shranite te informacije, naslove in telefonske številke, ker jih boste morda potrebovali v prihodnosti. ⚠ Bu bilgileri, adres ve telefon numaralarını daha sonra kullanmak üzere saklayın. ⚠ 请保留此信息、地址和电话号码, 以供日后参考。

- ⚠ Before first use: Read the user's information together with your child. ⚠ Avant la première utilisation : Lire les instructions avec votre enfant. ⚠ Antes de utilizarlo por primera vez, lea detenidamente la información dirigida al usuario junto con el niño. ⚠ Vor der ersten Verwendung: Benutzereinfaltungen zusammen mit Ihrem Kind durchlesen. ⚠ Voor het eerste gebruik: lees samen met je kind de gebruiksaanwijzing door. ⚠ Prima del primo utilizzo: leggere le informazioni per l'utente insieme ai bambini. ⚠ Antes do primeiro uso: leia as informações para o usuário junto ao seu filho. ⚠ Перед первым использованием прочитайте инструкцию вместе с ребенком. ⚠ Przed pierwszym użyciem: należy wraz z dzieckiem przeczytać informacje dla użytkownika. ⚠ Pred prvim použitím: Prečítajte si užívateľské informácie spoločne s dieťaťom. ⚠ Pred prvým použitím: Prečítajte si informácie pre používateľa spolu s dieťaťom. ⚠ Az első használat előtt: A használati utasítást gyermekével együtt olvassa el. ⚠ Înainte de prima utilizare: Citii informațiile pentru utilizator împreună cu copilul dvs. ⚠ Πριν από την πρώτη χρήση: Διαβάστε τις πληροφορίες χρήστη μαζί με το παιδί σας. ⚠ Prije prve upotrebe: zajedno s djetetom pročítajte informacije za korisnike. ⚠ Преди първото използване: Прочетете информацията за потребителя заедно с Вашето дете. ⚠ Pred prvo uporabo: Skupaj z otrokom preberite navodila za uporabo. ⚠ İlk kullanımdan önce: Çocuğunuzla birlikte kullanıcı bilgilerini okuyun. ⚠ 首次使用前: 与您的孩子一起阅读使用说明。

- ⚠ This toy is only to be connected to equipment bearing either of the following symbols:
- ⚠ Ce jouet doit uniquement être branché sur des équipements portant l'un des symboles suivants :
- ⚠ Este juguete solo debe conectarse al equipo que tenga cualquiera de los siguientes símbolos:
- ⚠ Dieses Spielzeug darf nur mit Geräten verbunden werden, die eines der folgenden Symbole aufweisen:
- ⚠ Dit speelgoed mag alleen worden verbonden met apparatuur met de volgende symbolen:
- ⚠ Il giocattolo può essere collegato solo ad apparecchiature che riportano uno dei seguenti simboli:
- ⚠ O brinquedo deve ser conectado somente a equipamentos com um dos símbolos a seguir:
- ⚠ Это устройство можно подключить только к оборудованию, отмеченному одним из следующих символов:
- ⚠ Zabawkę można podłączać jedynie do urządzeń oznaczonych następującymi symbolami:
- ⚠ Hračka pripojuje pouze k zařízením označeným některým z těchto symbolů:
- ⚠ Túto hračku pripájajte len k zariadeniam, ktoré sú označené jedným z nasledujúcich symbolov:
- ⚠ A játék csak olyan berendezéshoz csatlakoztható, amelyen fel van tüntetve az alábbi szimbólumok egyike:
- ⚠ Această jucărie trebuie conectată doar la echipamente care poartă unul din următoarele simboluri:
- ⚠ Αυτό το παιχνίδι πρέπει να συνδεεται μόνο σε εξοπλισμό που φέρει ένα από τα παρακάτω σύμβολα:
- ⚠ Igračka se smije priključivati samo na opremu na kojoj je istaknut jedan od sljedećih simbola:
- ⚠ Тази играчка трябва да бъде свързана само с оборудване, носещо един от следните символи:
- ⚠ To igračo lahko povežete le z opremo, ki ima navedenega enega od naslednjih simbolov:
- ⚠ Bu oyuncak, yalnızca aşağıdaki sembollerden birine sahip bir ekipmana bağlandığında kullanılabilir.
- ⚠ 此玩具只能连接到带有下列任一标志的设备上:

- ⚠ or ⚠ oder ⚠ ou ⚠ nebo ⚠ sau ⚠ или ⚠ 或者
- ⚠ o ⚠ of ⚠ eli ⚠ alebo ⚠ é ⚠ ali
- ⚠ o ⚠ oppure ⚠ lub ⚠ vagy ⚠ ili ⚠ ya da



- ⚠ Frequency Band(s): 2 420 MHz - 2 465 MHz / Maximum radio frequency power transmitted: < 10dBm
- ⚠ Bande(s) de fréquence : 2 420 MHz - 2 465 MHz / Puissance de radiofréquence maximale transmise : < 10 dBm
- ⚠ Banda(s) de frecuencia: 2 420 MHz - 2 465 MHz / Potencia máxima de radiofrecuencia transmitida: < 10 dBm
- ⚠ Frequenzband/-bänder: 2 420 MHz - 2 465 MHz / Max. Sendeleistung: < 10 dBm
- ⚠ Frequentieband(en): 2 420 MHz - 2 465 MHz / Maximale radiofrequentie vermogen uitgezonden: < 10 dB
- ⚠ Bande di frequenza: 2 420 MHz - 2 465 MHz / Massima potenza a radiofrequenza trasmessa: < 10 dBm
- ⚠ Banda(s) de frequência: 2 420 MHz - 2 465 MHz / Potência máxima de radiofrequência transmitida: < 10 dBm
- ⚠ Диапазон частот: 2 420-2 465 МГц / Максимальная мощность передачи РЧ-сигнала: < 10 дБм
- ⚠ Zakres częstotliwości: 2 420 - 2 465 MHz / Maksymalna moc przesyłana na częstotliwości radiowej: < 10 dBm
- ⚠ Kmitočtová pásma: 2 420 MHz - 2 465 MHz / Maximální radiofrenkvénční výkon vyslaný v kmitočtovém pásmu: < 10 dBm
- ⚠ Frekvencné pásma: 2 420 MHz - 2 465 MHz / Maximálny výkon prenášaného vysokofrekvenčného signálu: < 10 dBm
- ⚠ Frekvenciasáv(ok): 2 420 MHz - 2 465 MHz / Továbbáztí maximális rádiófrekvenciás jelerősség: < 10 dBm
- ⚠ Banda (benzi) de frecvență: 2 420 MHz - 2 465 MHz / Puterea maximă a frecvenței radio transmise: < 10 dBm
- ⚠ Ζώνες συχνοτήτων: 2 420 MHz - 2 465 MHz / Μέγιστη ισχύς ραδιοσυχνότητας που μεταδίδεται: < 10 dBm
- ⚠ Raspon frekvencija: 2 420 MHz - 2 465 MHz / Maksimalna odasлана snaga radijske frekvencije: < 10 dBm
- ⚠ Честотна(и) лента(и): 2420 MHz - 2465 MHz / Максимална предавана радиочестотна мощност: < 10 dBm
- ⚠ Frekvenci pasovi: 2 420 MHz - 2 465 MHz / Najveća prenesena radiofrenkvencijska energija: < 10 dBm
- ⚠ Frekvens Bantlar: 2 420 MHz - 2 465 MHz / Aktarılan maksimum radyo frekans gücü: < 10 dBm
- ⚠ 频段 : 2 420 MHz - 2 465 MHz / 射頻最大发射功率: < 10dBm

